

## CHAPITRE 7

# Filière Betterave-Sucre



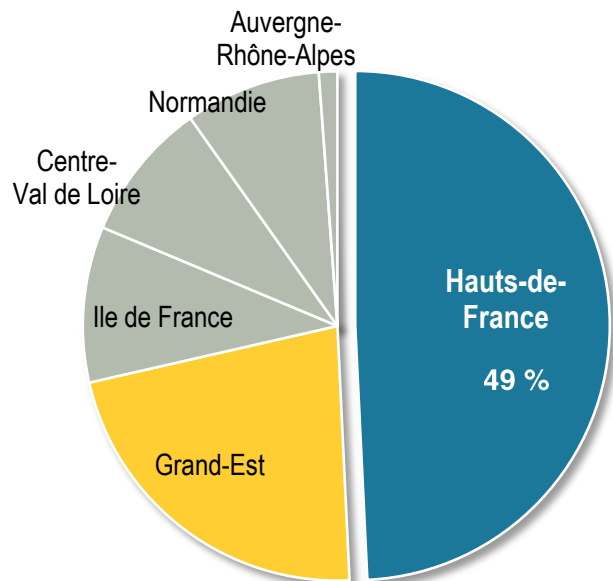
## CHAPITRE 7

### La filière betterave-sucre

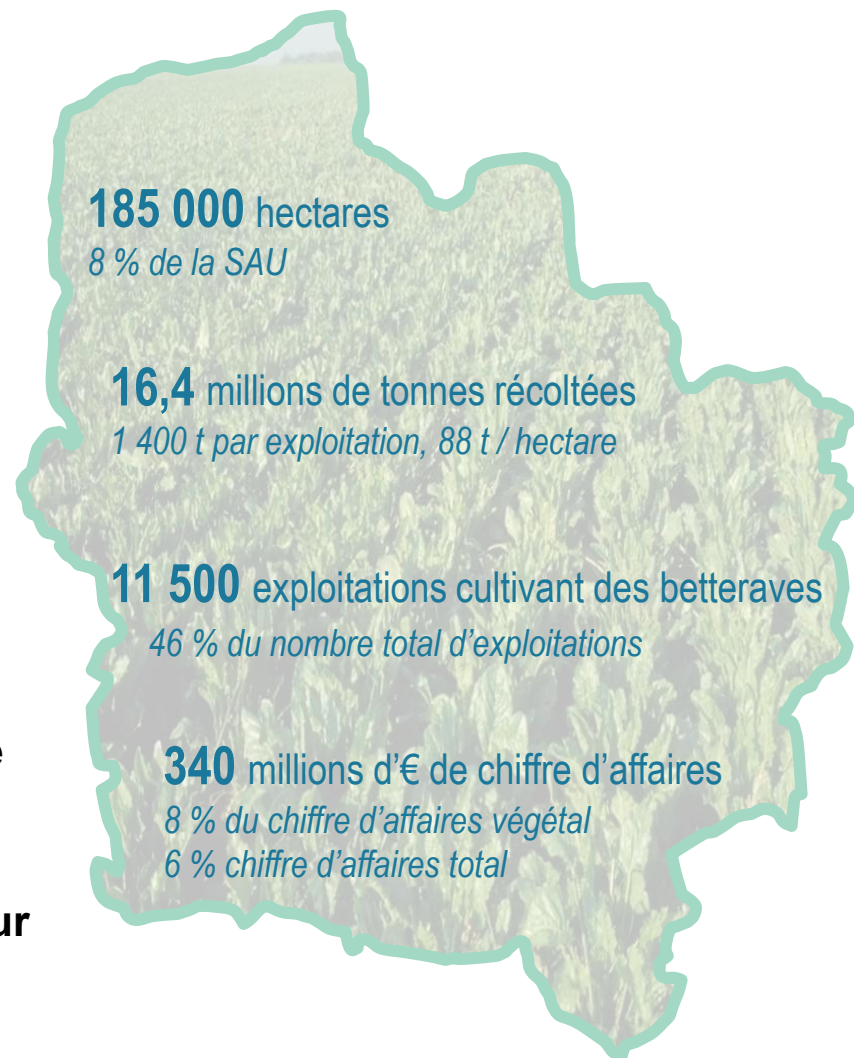
# Etat des lieux de la filière

# La 1<sup>ère</sup> région française de la betterave

Récolte française de betterave par région en 2015



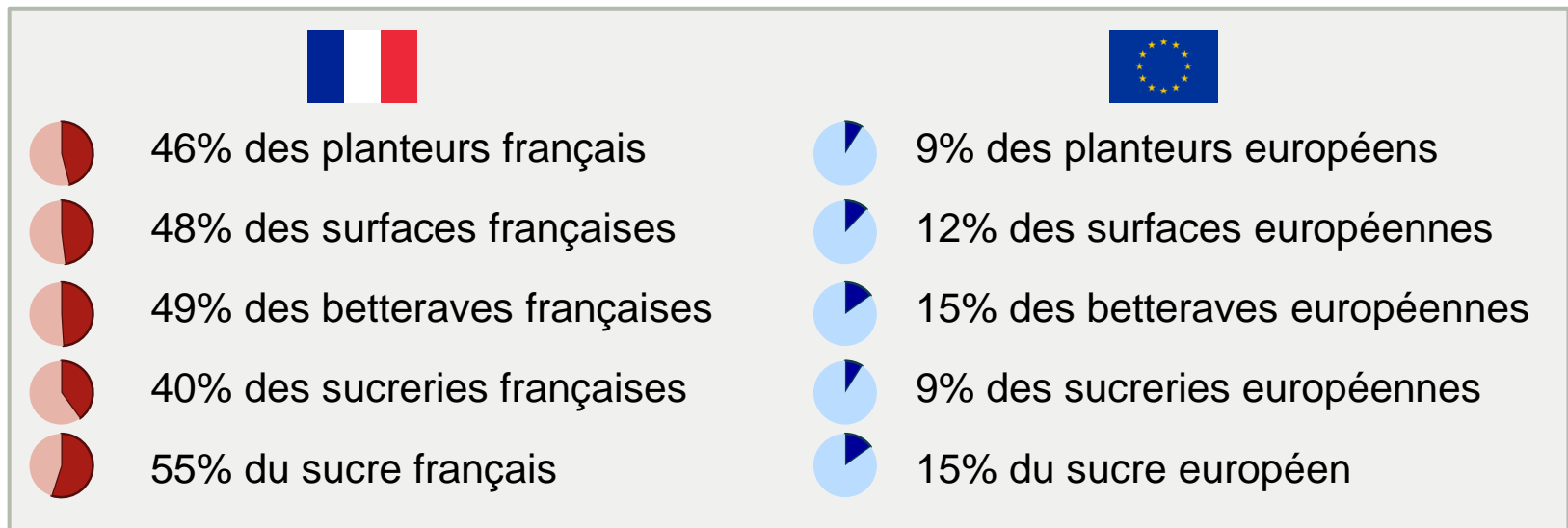
- La nouvelle région des Hauts-de-France reste **le pilier de la production betteravière française**, concentrant la moitié des volumes.
- En Hauts-de-France **près d'une exploitation sur deux cultive des betteraves**.



Sources : Agreste SAA 2015, Comptes 2015, ES 2013, traitements Chambres d'Agriculture des HDF et NPDC

# Une filière régionale en position de force en France et en Europe

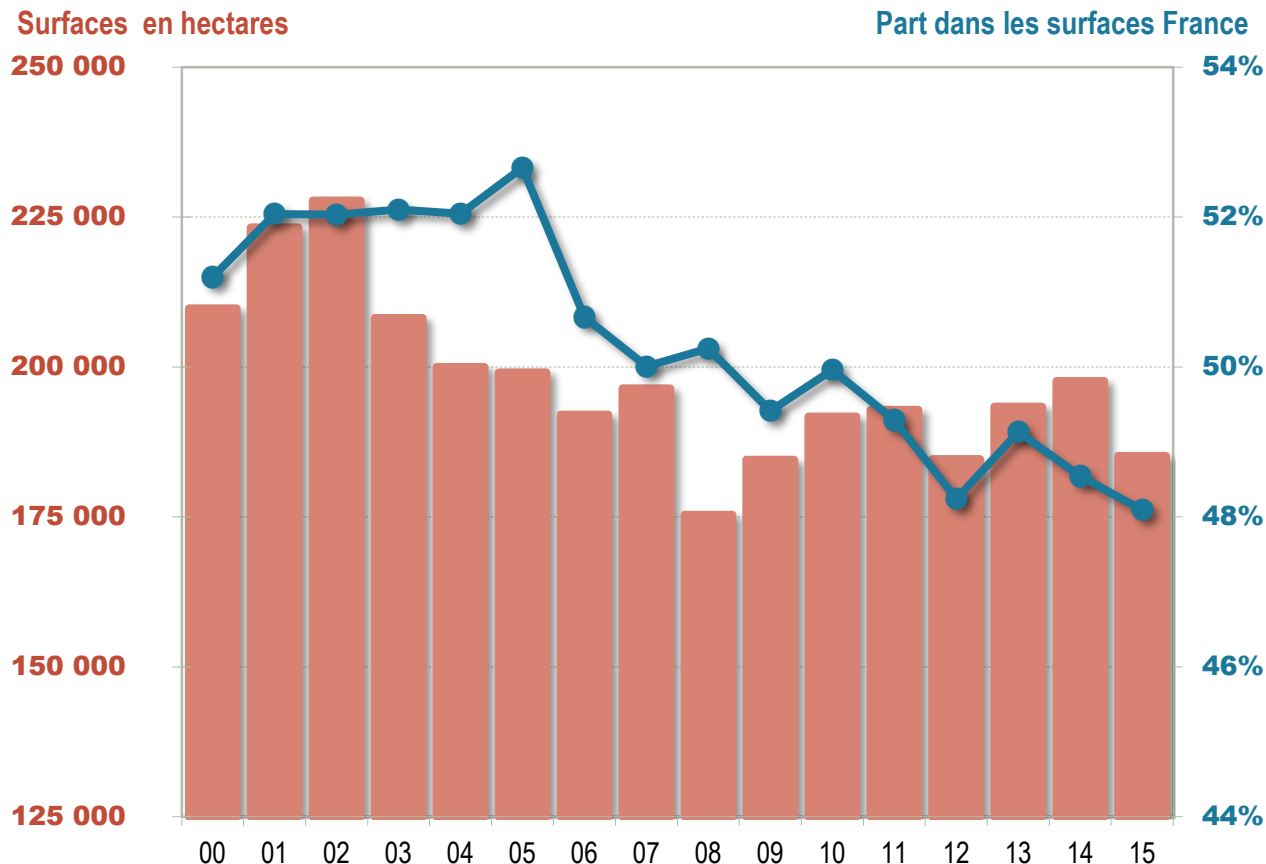
- La France est le 1<sup>er</sup> producteur européen de sucre et le 1<sup>er</sup> producteur mondial de sucre de betterave
- Les Hauts-de-France sont la 1<sup>ère</sup> région productrice de betteraves et de sucre en France et en Europe



Sources : Agreste, Cedus

# Une réduction de 24 000 hectares des surfaces betteravières régionales

Évolution des surfaces de betteraves sucrières en Hauts-de-France et part dans les surfaces nationales

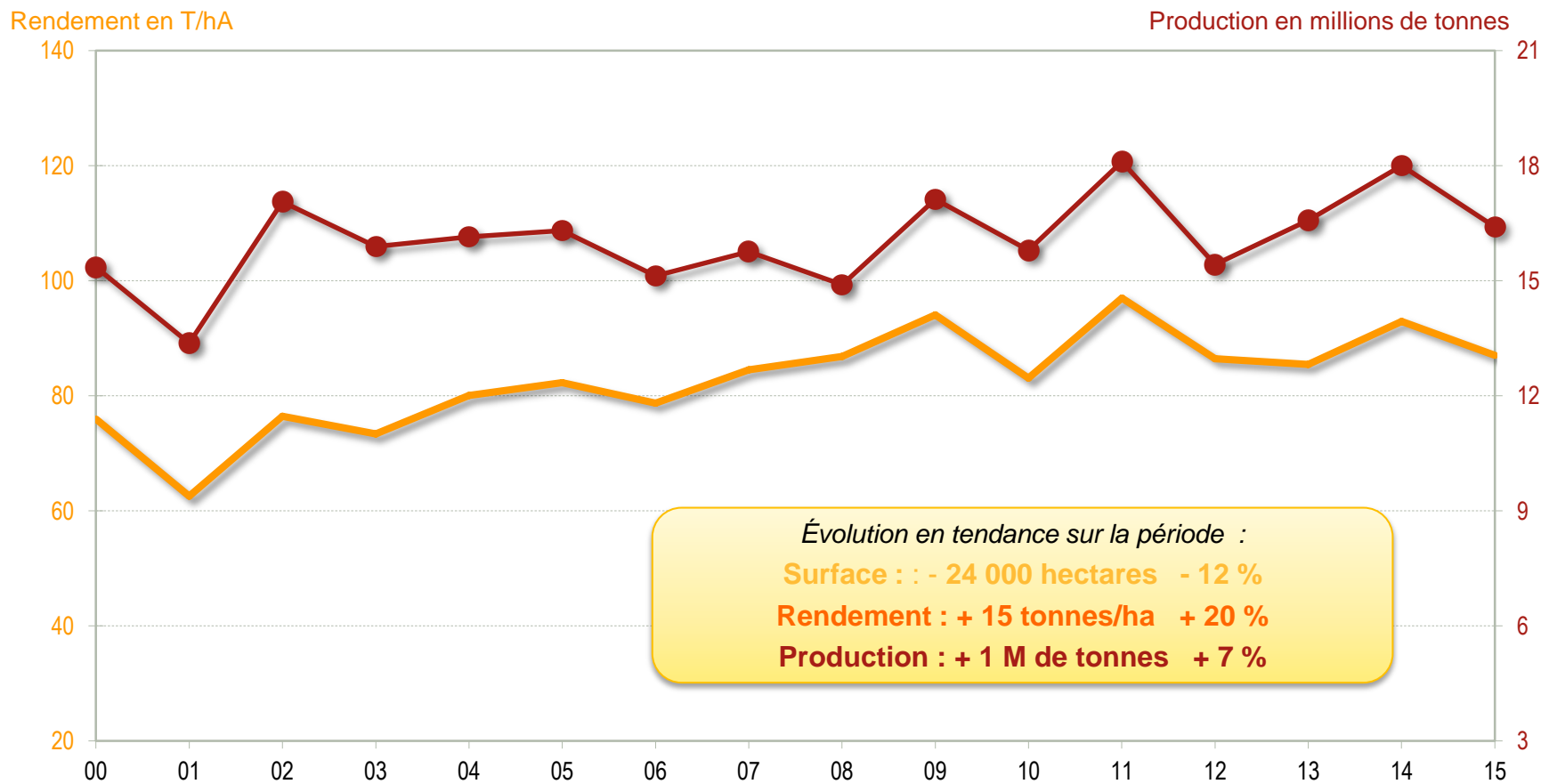


- Des surfaces inférieures au niveau des années 2000 mais globalement stables en moyenne depuis 2010
- Mais une part dans les surfaces françaises en constant recul depuis 2005

Source : Agreste SAA

# La hausse des rendements fait plus que compenser la baisse des surfaces en betterave

Évolution des rendements et de la production de betterave dans les Hauts-de-France



Source : Agreste SAA

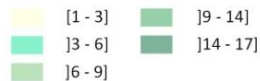
# Une filière présente de l'amont à l'aval

- 10 des 25 sucreries présentes en France sont implantées dans la région
  - 7 des 9 sucreries Tereos
  - 2 des 4 sucreries Saint Louis Sucre
  - 1 des 10 sucreries Cristal Union

## Effectif salarié des établissements (2015)



## Part des surfaces de betteraves dans la SAU en 2010 selon les petites régions agricoles (en %)

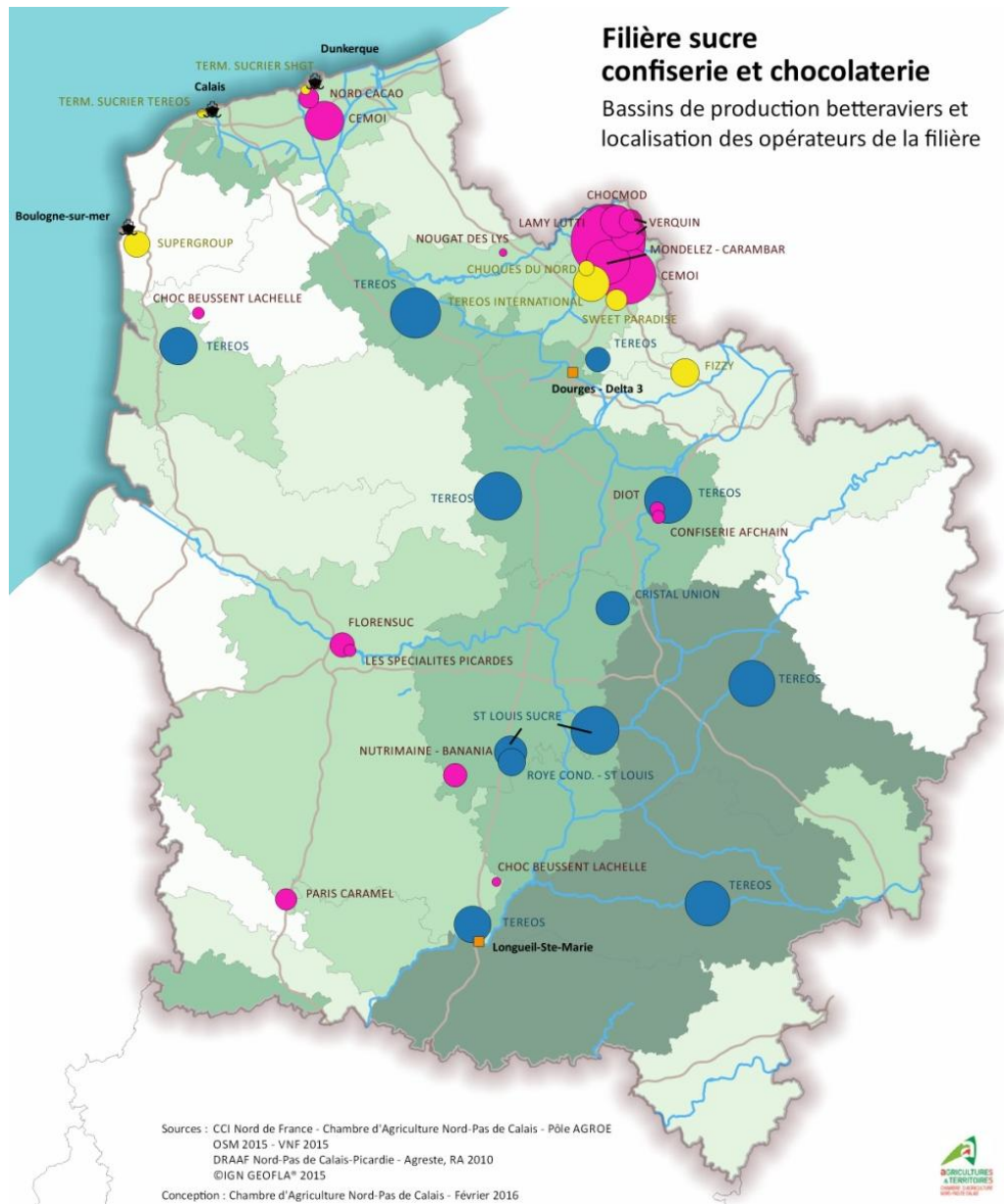


## Type d'activité

- Sucrerie
- Fabrication de confiseries et chocolats
- Négoce

## Réseaux de communication

- Ports
- Réseau autoroutier
- Voies d'eau (VNF)
- Plateformes multimodales



# De la betterave au sucre

- **1<sup>ère</sup> région productrice de betterave**

- 11 500 planteurs
- 50 % de la production nationale
- près d'1/10<sup>ème</sup> de la SAU régionale
- rendement moyen autour des 90 t/ha, parmi les + élevés d'Europe

- **1<sup>ère</sup> région française productrice de sucre**

- 2,7 Mt de sucre extrait chaque année
- Une industrie de 1<sup>ère</sup> transformation performante autour de 10 sucreries (sur les 25 implantées en France) et d'une structure coopérative puissante et à dimension internationale : 2 des 3 groupes représentés sont issus de la coopération agricole.
- Une implantation dans les zones de production, notamment dans les territoires du centre et du sud de la région : Soissonnais, Saint-Quentinois et Laonnois, Valois, Santerre, Artois-Cambrésis.
- Une activité de distillerie importante autour des 3 usines Tereos de Bucy le Long, Lillers, Origny Sainte Benoîte et celle de Cristal Union à Eppeville qui réalisent une production d'alcool à usage alimentaire et industriel.



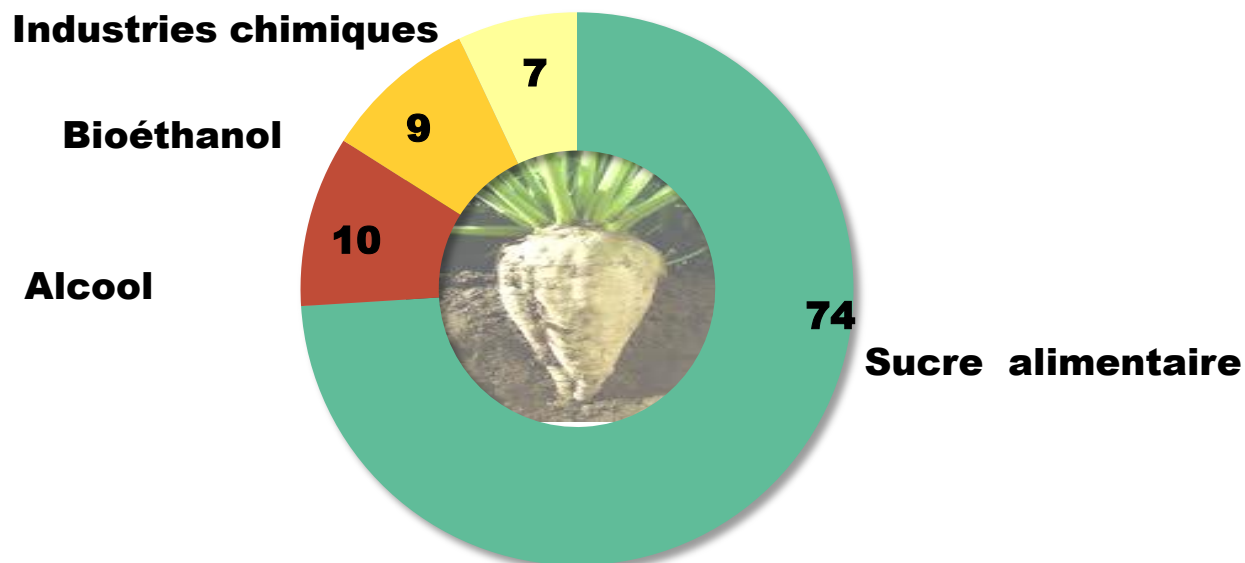
# Une filière performante

- **Les rendements betteraviers se sont nettement améliorés en plus de 50 ans**
  - moins de 50 tonnes par hectare au début des années 60, contre 87 tonnes par hectare en 2015
- **Cette progression est surtout due aux progrès dans les domaines de :**
  - la génétique,
  - la sélection des semences,
  - la lutte contre les maladies et parasites,
  - la mécanisation des différents travaux de culture et de récolte
  - ainsi qu'à l'expérience des agriculteurs-(trices).
- Grâce à l'amélioration variétale et aux progrès techniques, **les rendements sont passés de 8 tonnes de sucre à l'hectare à la fin des années 70 à 13 t/ha en moyenne ces 5 dernières années.**
  - Cette productivité associée à la réduction des intrants fait de la filière betterave-sucre des Hauts-de-France la plus performante au monde.

# Des débouchés avant tout alimentaires

- Les utilisations de la betterave sont **encore essentiellement orientées vers l'alimentaire** malgré le développement du bioéthanol ces dernières années.

Ventilation de la  
production betteravière  
en France en %



Source : CGB

# Des bonbons et du chocolat

- **Des industries de 2<sup>nde</sup> transformation très présentes en région**

- Le Nord Pas de Calais est le **leader national de la confiserie** (1/4 des volumes nationaux) avec tous les grands fabricants européens présents et surtout implantés dans la métropole lilloise.
- **L'industrie chocolatière**, autre point fort régional, s'appuie sur le sucre et le cacao importé et transformé à Dunkerque par Nord Cacao.
- Sans compter les industries de boissons sucrées, de pâtisserie industrielle, de glaces, de desserts lactés...

- **Une filière demandeuse en logistique**

- Une offre logistique régionale répondant aux contraintes de transport de la filière
- Une filière nécessitant du transport de produit pondéreux, sur une période courte (4 mois), soit l'équivalent de 400 000 camions pour transporter les betteraves jusqu'aux sucreries et plus de 67 000 pour acheminer le sucre vers les industries de 2<sup>nde</sup> transformation

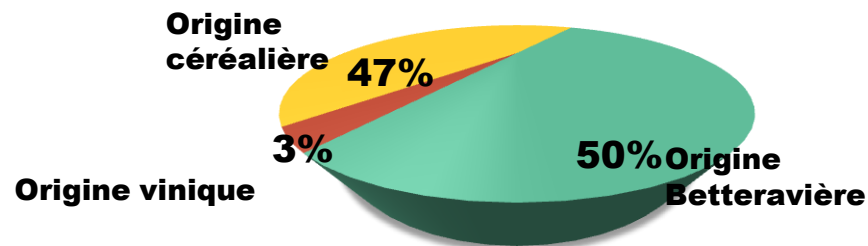
- **Un potentiel de recherche important**

- Organisé autour de la recherche variétale : programme Aker qui vise à doubler le rythme de croissance du rendement sucre/hectare d'ici à 2020 et ainsi combler l'écart de compétitivité entre la canne et la betterave
- Et de la recherche en aval autour de l'éthanol de 2<sup>nde</sup> génération (Usines Tereos d'Origny et de Bucy)

# Ainsi que des Alcools et du bioéthanol

Répartition en fonction de l'origine des  
18 millions d'hectolitres d'alcool et bioéthanol  
produits en France en 2015-2016

- **L'alcool éthylique ou éthanol**, plus couramment appelé « alcool », est produit soit par synthèse soit par fermentation et distillation de substrats agricoles (origine betterave ou canne, céréales ou vinique).



Sources : FranceAgriMer, SNPAA

- **Pour la filière sucre, la production se fait par fermentation du sucre** contenu dans les jus extraits de la betterave ou de la canne, dans les sirops issus de la cristallisation ou dans la mélasse.
- **L'alcool est utilisé dans l'alimentation** (alcool de bouche), **dans l'industrie** (solvant pour la chimie), **en parfumerie, en pharmacie**. Il est aujourd'hui **majoritairement utilisé en tant que carburant sous le nom de bioéthanol**.
- **La France produit 25% de l'alcool européen**.  
5 des 14 distilleries françaises (tous substrats confondus) sont implantées dans les Hauts-de-France.

## CHAPITRE 7

### La filière betterave-sucre

# Diagnostic de filière, analyse AFOM

# Une filière en expansion grâce à une bonne adéquation offre et demande

- Des **conditions pédoclimatiques** extrêmement favorables associées à une **haute technicité** des producteurs assurent régulièrement une **très forte productivité** de cette culture.
- **L'abondance des débouchés en région**
  - avec une importante valorisation en local du sucre extrait et souvent dans des fabrications agroalimentaires à haute valeur ajoutée
  - Grâce à une qualité de production importante du sucre régional pour les industries de 2nde transformation
- **Une demande mondiale en croissance constante**
  - + 30 à 40 millions de tonnes d'ici 2023, soit près de 40 % de hausse en Chine et 45 % en Afrique
- **Un bassin de consommation de 6 millions d'habitants**
  - Et de 80 millions d'habitants dans un région de 300 km

# Des enjeux de compétitivité pour les années à venir

- **Une concurrence de la canne à sucre, surtout brésilienne, sur les marchés à l'export** (sucre et éthanol)
- Une concurrence davantage présente avec **la suppression des quotas sucriers en 2017**
  - Une concurrence internationale mais également nationale entre les groupes sucriers présents sur le territoire
  - Libérées des quotas, les exportations européennes pourraient alors atteindre 5 à 6 millions de tonnes contre seulement 1,5 million aujourd'hui. Mais à quel prix ? ...
  - Dans ce nouveau contexte très concurrentiel pour que certains sites maintiennent leurs résultats, il va falloir augmenter les volumes de production.
  - Une montée en taille des acteurs paraît donc prévisible pour renforcer les positions notamment sur les marchés à l'export.
- **Trouver des leviers de compétitivité**
  - Allonger la durée des campagnes
  - Baisser les coûts de production
  - Augmenter les volumes de production et proposer une offre diversifiée de qualité