



LES AUXILIAIRES DE CULTURE : ALLIES DE L'AGRICULTURE

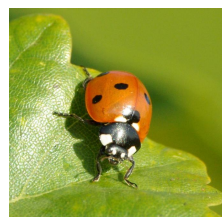
Quel est leur rôle ?

Rendre acceptable économiquement la pression des ravageurs par un équilibre dans la relation proie-prédateurs.

Qui sont-ils ?

Ce sont des êtres vivants prédateurs ou parasitoïdes des espèces animales néfastes aux cultures. Parmi eux, les coccinelles, les syrphes, les carabes mais aussi les oiseaux (mésanges, pic vert...), les reptiles, les hérissons et encore les nématodes, les trichogrammes...

Certains auxiliaires comme les larves de syrphes peuvent consommer jusqu'à 70 pucerons par jour. Un couple de mésanges bleues se nourrira quant à lui d'environ 10 000 chenilles par an.



Comment les favoriser ?

Il faut maintenir, créer et entretenir des zones refuges en bordure de parcelles, qui fourniront nourriture et abris aux auxiliaires mais aussi à l'ensemble de la faune.

- Préserver les zones refuges dans et/ou en bordures de parcelle (prairie permanente, jachères Environnement Faune Sauvage, haies composites, bosquet/bois, bande enherbée, mare...).
- Favoriser la connectivité entre ces zones (corridors biologiques).
- Privilégier des parcelles <15 ha.
- Diversifier les productions et les espèces des zones cultivées.
- Implanter un couvert hivernal.
- Raisonner les interventions phytosanitaires.
- Favoriser les techniques culturales simplifiées / Eviter le labour profond.

Prédateur : Animal qui capture et tue d'autres animaux pour se nourrir.

Parasitoïde : Animal qui vit au dépend d'un hôte en le tuant une fois son développement terminé.