



Pommes de terre  
Année 2023



# POMMES DE TERRE

## EXPÉRIMENTATIONS VARIÉTALES 2023

[hautsdefrance.chambre-agriculture.fr](https://hautsdefrance.chambre-agriculture.fr)



CHAMBRE  
D'AGRICULTURE  
NORD-PAS-DE-CALAIS





# Intro

Cette plaquette est une synthèse des résultats obtenus sur nos différents sites d'essais sur le territoire du Nord et du Pas-de-Calais.

Ces recherches ont pour objectif d'améliorer la qualité de la production afin de mieux répondre aux exigences du marché. Nous remercions les producteurs Jean Michel CARPENTIER, Michael FRANCOIS (EARL PIERRENS) et Xavier JESSENNE qui ont participé activement à la mise en oeuvre de ces plateformes, ceci en étroite collaboration avec les conseillers de secteur de la Chambre d'agriculture du Nord - Pas de Calais.

*En mémoire de  
Charly MOIZARD  
chercheur passionné  
de variétés  
de pommes de terre.*

# Sommaire

Légende 4

---

Descriptifs des sites d'expérimentations 5

---

## CONSOMMATION

Pommes de terre de consommation 6

---

Moyenne des résultats de l'année en pommes de terre de consommation 9

---

Rusticités en variétés en pommes de terre de consommation 10

---

## FRITES

Pommes de terre pour la transformation en frites 11

---

Moyenne des résultats de l'année en variétés pour la transformation en frites 13

---

Rusticités en variétés pour la transformation en frites 14

---

## CHAIR FERME

Pommes de terre à chair ferme 15

---

Moyenne des résultats de l'année en variétés à chair ferme 17

---

Rusticités en variétés à chair ferme 18

---

## Légende

### 1 GROUPE CULINAIRE

**Groupe A :** Pomme de terre à chair fine, non farineuse et sans délitement à la cuisson.

**Groupe B :** Pomme de terre à chair assez fine, un peu farineuse et se délétant peu à la cuisson

**Groupe C :** Pomme de terre à chair farineuse, sèche, grossière avec un délitement prononcé lors de la cuisson

### 2 RÉSISTANCE AUX NÉMATODES

La mention « Ro1-4 » signifie que la variété est résistante aux pathotypes 1 et 4 du nématode *Globodera Rostochiensis*.

La mention « Pa 2-3 » signifie que la variété est résistante aux pathotypes 2 et 3 du nématode *Globodera Pallida*.

### 3 DENSITÉ

La densité de plantation est adaptée en fonction du calibre de plant, de l'objectif de production et de l'indice de grosseur de la variété.

### 4 RENDEMENT NET

(100% = MOYENNE DE L'ESSAI)

**Consommation :** Rendement supérieur à 40 mm

**Transformation en frites :** Rendement supérieur à 35 mm

**Chair ferme :** Rendement supérieur à 28 mm

Le rendement net permet d'apprécier le potentiel de la variété. Il correspond au rendement brut diminué de 15 % pour se placer dans les conditions d'une parcelle « agriculteur ». Les déchets sont également retirés.

Les graphiques de répartition du rendement en classes de calibres permettent de situer chaque variété dans les conditions standard d'implantation de l'essai (durée de végétation, fertilisation, densité de plantation).

### 5 TUBERCULES/PIEDS

**Consommation :** Nombre de tubercules par pieds en calibre supérieur à 40 mm.

**Transformation en frites :** Nombre de tubercules par pieds en calibre supérieur à 35 mm.

**Chair ferme :** Nombre de tubercules par pieds en calibre supérieur à 28 mm.

### 6 NOTE DE PRÉSENTATION

Note établie selon l'échelle du CNIPT/ARVALIS - Institut du Végétal. **Sur cette échelle dont la graduation va de 6 à 8,5, plus la qualité visuelle du lot est satisfaisante, plus la note de présentation est élevée.** Il existe deux échelles photographiques : l'une pour les variétés à peau jaune, l'autre pour les variétés à peau rouge. Ces deux échelles sont disponibles gratuitement auprès du CNIPT.

### 7 NOTES GALES, RHIZOCTONE, LENTICELLES



### 8 TAUX DE DÉCHETS

Les déchets comptabilisés sont les tubercules difformes, crevassés, malades et qui présentent des attaques de ravageurs (limaces, taupins). Le verdissement n'est pas intégré comme déchet car le mode de plantation manuelle de nos essais est susceptible de favoriser ce défaut. Le taux de déchets est exprimé en pourcentage du rendement brut de chaque variété.

### 9 PROPORTION DE CALIBRE SUPÉRIEUR À 50 MM

Critère d'agrèage en variété de transformation en frites (minimum = 50 %).

### 10 MODALITÉ DE CALCUL DU RENDEMENT NET « BASE 100 » POUR LES GRAPHIQUES

voir le tableau ci-dessous

Type de variétés	Lieu d'implantation	Référence de la base 100	(t/ha)	Base 100 % (t/ha)
Consommation	Ternois Flandre Intérieure	Rendement net moyen de l'essai supérieur à 40 mm	40,1 46,6	43,3
Transformation en frite	Ternois Flandre Intérieure	Rendement net moyen de l'essai supérieur à 35 mm	36,9 44,9	40,9
Chair ferme	Région lilloise	Rendement net moyen de l'essai supérieur à 28 mm	33,5	33,5

## Descriptifs des sites d'expérimentation

		ARNEKE Flandre Intérieure (59)	BEAUDRICOURT Ternois (62)	CARNIN Région de Lille (59)
<b>Type de sol</b>		Limons	Limons argileux	Limons
<b>pH</b>		7	8,1	7,2
<b>Taux MO (%)</b>		2	2,1	1,9
<b>Précédent</b>		Maïs ensilage	Blé pailles enlevées	Blé pailles enfouies
<b>Rotation en Pomme de terre</b>		4 ans	6 ans	4 ans
<b>Date de labour</b>		février 2023	décembre 2022	Janvier 2023
<b>Préparation de sol</b>		1 passage décompacteur et rotative 1 passage outil combiné 1 passage rotative	1 passage vibroculteur 1 passage outil combiné 1 passage fraise	1 passage vibroculteur et herse rotative 1 passage rotative
<b>Date de plantation</b>		11 mai	17 mai	11 avril
<b>Écartement</b>		75 cm	90 cm	75 cm
<b>Autres interventions mécaniques</b>		1 buttage		1 buttage
<b>Date de défanage</b>		2 passages de défanant les 10 et 17 septembre	Broyage le 15 septembre puis 1 passage de défanant	Broyage le 26 juillet puis 1 passage de défanant le 28 juillet
<b>Fumure organique</b>		////	////	////
<b>Fertilisation minérale (u/Ha)</b>	N	240 u	200 u	70 u
	P	45 u		40 u
	K	170 u	400 u	160 u
	MgO	////	////	////
<b>Pluviométrie (mm)</b>	Avril	115	112	63
	Mai	30	63	71
	Juin	24	45	30
	Juillet	77	130	87
	Août	110	110	53
<b>Irrigation</b>		////	////	4 passages de 25 mm

# Pommes de terre de consommation

(N) : variété testée pour la première fois

ACOUSTIC	ANNA ROSA	BABYLON	BELAMI	BERTA (N)	BINGO	BRICATA-KWS
----------	-----------	---------	--------	-----------	-------	-------------

## CARACTÉRISTIQUES

Obtenteur	Meijer	SIPRE	R.K Bakker	Comité Nord	Van Rijn France	GROCEP	KWS P
Origine génétique	Orchestra x hyb.	Campina x Laura	Agria x Mutant	Casteline x hyb.	Colorado x Gazelle	Gazelle x Coquine	Opal x hyb.
Inscription	2018	2022	2016	2016	2022	2019	2016
Précocité	1/2 P	1/2 P	1/2 T	1/2 P	1/2 T à Moyenne	Moyenne	1/2P
Destination	Conso	Conso / export	Frite ménagère&Ind.	Conso	Conso et export	Conso et export	Frite ménagère

## TUBERCULES

Forme	Oblongue courte	Oblongue	Oblong longue	Oblongue allongée	Oblongue allongée à Allongée	Oblongue à Obl. allongée	Oblongue
Couleur peau	Jaune Pâle	Rouge	Jaune	Jaune	Rouge clair	Jaune	Jaune
Couleur chair	Jaune Pâle	Jaune vif	Jaune clair	Jaune	Blanche	Jaune pâle	Jaune
Calibre	Moyen / Gros	Moyen / gros	Gros	Moyen	Gros	Gros	Moyen
Profondeur des yeux	Très superficielle	Très superficielle	Très superficielle	Superficielle	Superficielle	Très superficielle	Superficielle

## QUALITÉS

Groupe culinaire (1)	A	A	B-C	B-C	B	A-B	A-B
Noircis. après cuisson	Faible	Nul	Très Faible	Nul	Nul	Faible	Nul
Teneur en MS	Moyenne	Moyenne	Bonne	Bonne	Faible	Moyenne	Bonne
Conservation	Bonne	Moyenne	Excellente	Bonne	Assez bonne	Bonne	Bonne

## SENSIBILITÉ AUX PARASITES

Gale commune	Moy. sensible	Peu sensible	Assez sensible	Peu sensible	Moyennement sensible	Moy.sensible	Peu sensible
Résistance nématodes (2)	Ro 1	Ro 1-4	Ro 1-4	Ro 1-4	Sensible	Sensible	Sensible

## RESULTATS 2023 (Vert clair: Flandre intérieure - Vert foncé: Ternois)

Densité (3)	34000		34000		34000		34000		34000		34000			
Rdt net >40 mm (4)	105%	109%	84%	84%	98%	101%	94%	84%	106%	117%	91%	90%	97%	97%
Nbre tubercules/pieds (5)	9,3	12,0	8,0	9,9	10,4	9,9	9,0	8,8	8,2	9,7	5,8	7,9	9,8	11,0
Note de présentation (6)	<6	6,3	<6	6,5	6,3	6,4	<6	6,2	<6	6,3	<6	6,8	<6	<6
Matière sèche (%)	18,7	18,3	18,5	18,3	22,0	21,0	21,5	19,3	17,3	18,1	17,1	16,4	21,6	20,2
Note Gale Réseau (7)	1,0	0,0	1,0	0,0	1,3	0,0	1,3	0,2	0,7	0,0	0,7	0,0	1,7	0,0
Note Gale Pustule (7)	0,0	1,3	0,0	0,2	0,0	0,8	0,0	0,8	0,3	1,0	1,0	1,0	0,0	0,3
Note Rhizoctone (7)	0,3	0,2	1,0	0,8	0,0	0,7	0,0	0,7	0,0	0,5	0,0	0,2	1,0	1,2
Note Lenticelles (7)	0,0	0,0	0,0	1,7	0,0	1,2	0,0	1,3	0,0	0,0	0,0	0,0	0,0	1,0
Taux de déchet (8)	2%	4%	1%	2%	3%	2%	2%	2%	16%	8%	1%	0%	2%	5%



CAMELIA	COLUMBIA (N)	DECIBEL	ELMUNDO	ETINCELLE	FLORIDANA	HARRY
---------	--------------	---------	---------	-----------	-----------	-------

## CARACTÉRISTIQUES

Obtenteur	HZPC	Europlant	Germicopa	KWS Potato B.V.	Comité Nord	Europlant	Van Rijn France
Origine génétique	Piccolo Star x hyb.		Melody x hyb.	hyb.x Valor	Universa x Concordia		Mozart x Asterix
Inscription	2021	2021	2020	2010	2019	2019	2018
Précocité	1/2 P	1/2 P	1/2 P	1/2 P	1/2 P	Moyenne	1/2 P
Destination	Conso	Conso	Conso	Conso/Export	Frite ménagère	Conso	Conso et export

## TUBERCULES

Forme	Oblongue	Ovale	Oblongue	Oblongue courte	Oblongue courte	Oblongue courte	Ronde à obl. courte
Couleur peau	Jaune foncé	Jaune	Jaune	Jaune	Jaune	Jaune	Jaune
Couleur chair	Jaune foncé	Jaune	Jaune	Jaune Clair	Jaune pâle	Jaune clair	Jaune clair
Calibre	Gros	Gros	Gros	Gros	Moyen	Gros	Gros
Profondeur des yeux	Très superficielle	Superficielle	Superficielle	Superficielle	Superficielle	Superficielle	Très superficielle

## QUALITÉS

Groupe culinaire (1)	A-B	B	B	A-B		B	A-B
Noircis. après cuisson	Faible	Nul	Nul	Nul	Peu sensible	Nul	Peu sensible
Teneur en MS	Moyenne	Moyenne	Moyenne	Moyenne	Bonne	Bonne	Faible
Conservation	Très bonne	Bonne	Bonne	Très Bonne	Bonne	Très Bonne	Très bonne

## SENSIBILITÉ AUX PARASITES

Gale commune	Peu sensible	Peu sensible	Peu sensible	Moyenne	Assez sensible	Très peu sensible	Peu sensible
Résistance nématodes (2)	Ro 1-4	Ro 1	Ro 1-4	Ro 1	Ro 1-4	Ro 1	Ro 1

## RESULTATS 2023 (Vert clair: Flandre intérieure - Vert foncé: Ternois)

Densité (3)	34000		34000		34000		34000		34000		34000			
Rdt net >40 mm (4)	120%	109%	123%	111%	114%	113%	133%	114%	102%	98%	109%	99%	107%	99%
Nbre tubercules/pieds (5)	8,5	10,4	11,6	11,1	10,7	11,4	11,7	11,0	8,5	9,7	11,2	10,8	7,8	10,4
Note de présentation (6)	<6	6,0	6,3	6,7	<6	6,2	<6	6,2	6,0	6,8	<6	6,4	<6	6,1
Matière Sèche (%)	19,3	18,3	20,6	19,9	19,9	18,8	19,6	18,8	19,8	17,8	19,5	18,5	15,1	15,1
Note Gale Réseau (7)	1,7	0,7	1,0	0,0	1,0	0,7	1,3	0,2	1,0	0,5	1,0	0,3	1,3	0,3
Note Gale Pustule (7)	0,3	0,0	0,0	0,0	0,3	0,2	0,0	0,3	0,0	0,3	0,0	0,3	0,3	0,8
Note Rhizoctone (7)	0,0	0,3	0,3	0,7	1,0	1,2	0,3	1,0	0,3	0,2	0,0	0,3	0,0	0,2
Note Lenticelles (7)	0,0	1,0	0,0	0,7	0,0	0,3	0,0	1,0	0,0	0,3	0,0	0,3	0,0	0,3
Taux de déchet (8)	2%	4%	1%	5%	2%	3%	5%	5%	1%	3%	0%	1%	9%	8%



# Pommes de terre de consommation

(N) : variété testée pour la première fois

	JANKE	JELLY	JOLENE (N)	LEVANTE	MAVERICK	MELODY	MIKADO
--	-------	-------	------------	---------	----------	--------	--------

## CARACTÉRISTIQUES

Obtenteur	Royal ZAP	Europlant France	Agrico Research B.V	Agrico Research	Comité Nord	Meijer	Danespo
Origine génétique	Agria x hyb.		Sagitta x hyb.	hyb. x Almera	Santana x hyb.		
Inscription	2007	2002	2020	2019	2016	2000	2018
Précocité	1/2 T	1/2 P à 1/2 T	1/2 P	1/2 T	1/2 P	1/2 T	P
Destination	Frite ménagère	Conso / Frites	Frite ménagère	Conso	Frite ménagère&Ind.	Conso	Conso

## TUBERCULES

Forme	Allongée	Oblongue allongée	Oblongue longue	Oblongue longue	Obl. à Oblongue allongée	Oblongue	Oblongue à Obl. Courte
Couleur peau	Jaune	Jaune	Jaune	Jaune	Jaune	Jaune	Jaune
Couleur chair	Jaune vif	Jaune	Jaune clair	Jaune pâle	Jaune	Jaune pâle	Jaune
Calibre	Gros	Gros	Assez gros	Assez gros	Gros	Gros	Gros
Profondeur des yeux	Superficielle	Superficielle	Très superficielle	Très superficielle	Superficielle	Superficielle	Superficielle

## QUALITÉS

Groupe culinaire (1)	B-C	B	B	A-B	B-C	B	A-B
Noircis. après cuisson		Très faible	Peu sensible	Nul	Absence	Nul	Très léger
Teneur en MS	Elevée	Elevée	Bonne	Bonne	Bonne	Moyenne	Faible à Moy.
Conservation	Bonne	Très bonne	Bonne	Bonne	Bonne	Bonne	

## SENSIBILITÉ AUX PARASITES

Gale commune	Peu Sensible	Résistante	Peu sensible	Sensible	Résistante	Assez bonne résistance	Résistante
Résistance nématodes (2)	Ro 1-4	Ro 1-3-4-5	Sensible	Ro 1-4	Ro 1-4	Ro 1-4	Sensible

## RESULTATS 2023 (Vert clair: Flandre intérieure - Vert foncé: Ternois)

	34000		34000		34000		34000		40000		34000		34000	
Densité (3)	34000		34000		34000		34000		40000		34000		34000	
Rdt net >40 mm (4)	100%	88%	108%	108%	88%	86%	116%	108%	98%	127%	98%	106%	75%	79%
Nbre tubercules/pieds (5)	9,9	10,1	8,8	9,3	8,5	9,0	12,5	12,5	6,8	10,4	11,5	11,5	8,7	11,6
Note de présentation (6)	<6	<6	<6	6,8	<6	6,4	<6	<6	<6	6,4	<6	7,0	<6	6,4
Matière sèche (%)	23,2	21,0	22,7	21,1	22,9	21,2	20,5	20,2	22,1	20,6	21,1	20,9	19,5	18,6
Note Gale Réseau (7)	1,7	0,8	1,0	0,0	1,3	0,3	1,7	0,0	1,5	0,0	1,3	0,3	1,7	0,5
Note Gale Pustule (7)	0,0	0,5	0,0	0,0	0,0	0,5	0,0	1,7	0,0	0,0	0,0	0,0	0,0	0,5
Note Rhizoctone (7)	2,0	1,0	1,0	1,2	0,0	0,7	0,7	0,7	0,0	0,7	0,0	0,0	0,7	0,3
Note Lenticelles (7)	0,0	0,3	0,0	0,7	0,0	0,7	0,0	0,3	0,3	1,0	0,0	1,0	0,0	0,7
Taux de déchet (8)	6%	7%	4%	1%	1%	1%	1%	2%	2%	3%	1%	1%	0%	2%



	MONTANA	MOZART	NATALIA (N)	NOBLESSE	NOYA	OCTA	OTOLIA
--	---------	--------	-------------	----------	------	------	--------

## CARACTÉRISTIQUES

Obtenteur	Europlant	HZPC / Huchette CGN	SaKa Pflanzenzucht	HZPC	IJsselmeer polders B.V	IJsselmeer polders B.V	Europlant
Origine génétique	hyb. x hyb.	Redstar x Caesar	Hukowsky x Merida	hyb. x Victoria	Laterra x Cyrano	Solist x hyb.	
Inscription	2015	2004	2019	2015	2017	2019	2014
Précocité	1/2 Hâtive	1/2 P	Très P	1/2 P	1/2 T	Précoce	1/2 P
Destination	Conso	Conso	Conso	Conso	Conso	Conso	Conso / Frite ménagère

## TUBERCULES

Forme	Oblongue	Oblongue courte	Ovale	Oblongue courte	Ronde Ovale	Longue ovale	Ovale
Couleur peau	Jaune	Rouge	Jaune	Jaune vif	Jaune pâle	Jaune pâle	Jaune
Couleur chair	Jaune vif	Jaune pâle	Jaune pâle	Jaune vif	Crème	Jaune pâle	Jaune
Calibre	Moyen à gros	Gros	Gros	Moyen	Gros	Gros	Gros
Profondeur des yeux	Très superficielle	Superficielle	Peu profonde	Très superficielle		Peu profonde	Superficielle

## QUALITÉS

Groupe culinaire (1)	A-B	A-B	B	A-B	A-B	A-B	B
Noircis. après cuisson	Nul	Nul	Très faible	Nul	Faible	Faible	Faible
Teneur en MS	Moyenne	Moyenne	Faible	Moyenne	Elevée	Moyenne	Moyenne
Conservation	Très bonne	Bonne	Moyenne	Très bonne	Très bonne	Bonne	Excellente

## SENSIBILITÉ AUX PARASITES

Gale commune	Peu sensible	Assez résistante	Faible / Moyenne	Peu sensible	Moyenne	Peu sensible	Très peu sensible
Résistance nématodes (2)	Ro1-2-3-4-5	Ro 1-4	Ro1	Ro 1	Ro 1	Ro1	Ro 1-2-3

## RESULTATS 2023 (Vert clair: Flandre intérieure - Vert foncé: Ternois)

	40000		40000		34000		40000		34000		34000		34000	
Densité (3)	40000		40000		34000		40000		34000		34000		34000	
Rdt net >40 mm (4)	99%	111%	90%	118%	69%	79%	82%	103%	112%	101%	91%	92%	108%	102%
Nbre tubercules/pieds (5)	10,2	11,4	8,0	11,9	6,6	9,6	8,4	11,7	9,9	10,3	8,9	10,2	7,4	8,6
Note de présentation (6)	6,7	7,5	6,0	8,0	<6	<6	<6	6,7	<6	<6	<6	6,4	<6	6,8
Matière Sèche (%)	19,9	18,8	22,3	20,6	17,6	16,0	21,0	20,0	23,4	20,5	21,9	20,3	21,3	20,5
Note Gale Réseau (7)	0,7	0,0	1,0	0,0	1,5	1,0	1,0	0,0	1,0	0,0	1,3	0,3	1,0	0,0
Note Gale Pustule (7)	0,0	0,0	0,0	0,0	0,0	0,0	0,0	0,2	0,7	1,2	0,0	0,0	0,3	0,0
Note Rhizoctone (7)	1,0	0,5	0,0	0,2	1,7	0,5	1,3	1,3	0,7	1,2	0,7	0,5	1,7	1,0
Note Lenticelles (7)	0,0	1,0	0,0	0,0	0,3	1,0	0,0	0,3	0,0	1,7	0,0	0,5	0,0	0,0
Taux de déchet (8)	1%	2%	1%	1%	1%	1%	9%	1%	2%	6%	2%	4%	3%	1%



# Pommes de terre de consommation

(N) : variété testée pour la première fois

	POMI (N)	PRADA	PRINCE	RED LADY	ROMANTICA	ROYATA	SAINT CALAIS
<b>CARACTÉRISTIQUES</b>							
Obtenteur	Van Rijn France	IJsselmeer polders B.V	Lantmännen Seed B.V	Solana France	Danespo	KWS Potato B.V.	Sloots
Origine génétique	Gazelle x Coquine	hyb. x hyb.	hyb. x hyb.	Dura x Velox		Laura x Agata	Jelly x Andante
Inscription	2021	2016	2019	2003	2017	2014	2020
Précocité	1/2 P	Très Précoce	1/2 T	1/2 P	Moyenne	1/2 P	1/2 T
Destination	Conso	Conso / Export	Export et Industrie	Conso polyvalente	Conso / Export	Conso / Export	Frite ménag. & ind.

<b>TUBERCULES</b>							
Forme	Oblongue allongée	Ovale à longue ovale	Oblongue longue	Oblongue	Oblongue	Oblongue	Oblongue allongée
Couleur peau	Jaune	Jaune pâle	Jaune	Rouge	Rouge	Rouge rosé	Jaune
Couleur chair	Jaune	Jaune	Blanc	Jaune	Jaune pâle	Jaune clair	Jaune foncé
Calibre	Gros	Gros	Gros	Moyen	Gros	Gros	Gros
Profondeur des yeux	Très superficielle	Très superficielle	Très superficielle	Superficielle	Superficielle	Superficielle	Assez superficielle

<b>QUALITÉS</b>							
Groupe culinaire (1)	A-B	A-B	C	B	B	B	B
Noircis. après cuisson	Nul	Faible	Faible	Faible	Faible	Nul	Faible
Teneur en MS	Faible	Moyenne	Elevée	Moyenne	Moyenne	Assez faible	Bonne
Conservation	Bonne	Bonne	Excellente	Bonne		Bonne	Très bonne

<b>SENSIBILITÉ AUX PARASITES</b>							
Gale commune	Moyenne	Moyenne	Sensible	Assez sensible	Résistante	Peu sensible	Peu sensible
Résistance nématodes (2)	Sensible	Ro 1	Ro 1-4	Ro 1	Ro 1	Ro 1	Ro 1-4

<b>RESULTATS 2023 (Vert clair: Flandre intérieure - Vert foncé: Ternois)</b>														
Densité (3)	34000		34000		34000		34000		34000		34000		34000	
Rdt net >40 mm(4)	101%	99%	78%	66%	108%	100%	95%	94%	85%	87%	138%	123%	87%	82%
Nbre tubercules/pieds (5)	8,1	10,8	6,3	7,4	7,9	9,5	8,0	11,3	7,8	8,9	9,7	9,5	7,5	7,4
Note de présentation (6)	<6	6,5	<6	<6	<6	<6	<6	<6	<6	6,3	<6	6,0	<6	<6
Matière sèche (%)	18,4	17,6	18,7	17,5	25,6	23,7	19,6	19,3	18,6	17,8	17,8	18,3	20,8	20,0
Note Gale Réseau (7)	1,3	0,0	2,0	1,0	2,0	0,7	2,3	0,5	2,0	0,3	1,7	0,3	1,2	0,2
Note Gale Pustule (7)	0,7	1,3	0,0	0,0	2,7	2,3	0,0	0,0	0,0	0,0	0,3	0,3	0,0	0,0
Note Rhizoctone (7)	0,0	0,3	0,0	0,3	0,3	1,8	0,3	0,0	0,0	0,7	0,3	1,5	2,7	2,2
Note Lenticelles (7)	0,0	0,3	0,0	1,0	0,0	0,0	0,0	1,8	0,0	0,0	0,0	1,3	0,3	0,7
Taux de déchet (8)	1%	4%	4%	3%	2%	1%	2%	1%	2%	2%	5%	1%	7%	3%



	SALVERA (N)	SASHA (N)	SUNITA	SUPERNOVA (N)	TOPAZE	TORNADO
<b>CARACTÉRISTIQUES</b>						
Obtenteur	J.L Spijkman	SIPRE	HZPC	Teagasc	Germicopa	IPM
Origine génétique	Melba x hyb.	Laurène x hyb.	Marabel x Carrera	Natasha x Barna		Druid x Kondor
Inscription	2021	2022	2013		2020	2012
Précocité	T	Moyenne	P	1/2 P	1/2 P	1/2 P
Destination	Consommation Frais	Frais	Conso	Consommation Frais	Conso/Export	Conso / Export

<b>TUBERCULES</b>						
Forme	Oblongue	Oblongue allongée	Oblongue courte	Oblongue	Oblongue	Oblongue
Couleur peau	Jaune	Jaune	Jaune foncé	Jaune	Rouge	Rouge
Couleur chair	Jaune pâle	Jaune	Jaune foncé	Jaune intense	jaune pâle	Blanche
Calibre	Assez gros	Moyen	Moyen	Moyen à Gros	Gros	Moyen
Profondeur des yeux	Superficielle	Superficielle	Superficielle	Très superficielle	Superficielle	Superficielle

<b>QUALITÉS</b>						
Groupe culinaire (1)	B	B	A-B	A	A-B	B
Noircis. après cuisson	Peu sensible	Nul	Faible	Nul	Très faible	Nul
Teneur en MS	Moyenne	Moyenne	Moyenne	Faible	Moyenne	Bonne
Conservation	Bonne	Bonne	Moyenne	Moyenne	Moyenne	Bonne

<b>SENSIBILITÉ AUX PARASITES</b>						
Gale commune	Peu sensible	Peu sensible	Moy.sensible	Peu sensible	Peu Sensible	Moy.sensible
Résistance nématodes (2)	Ro 1-4	Sensible	Ro 1-4	Ro 1	Ro 1-4	Ro 1

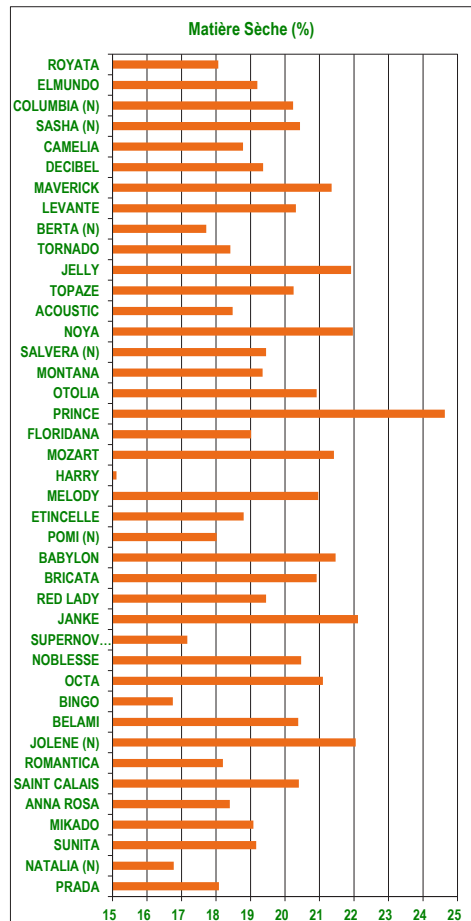
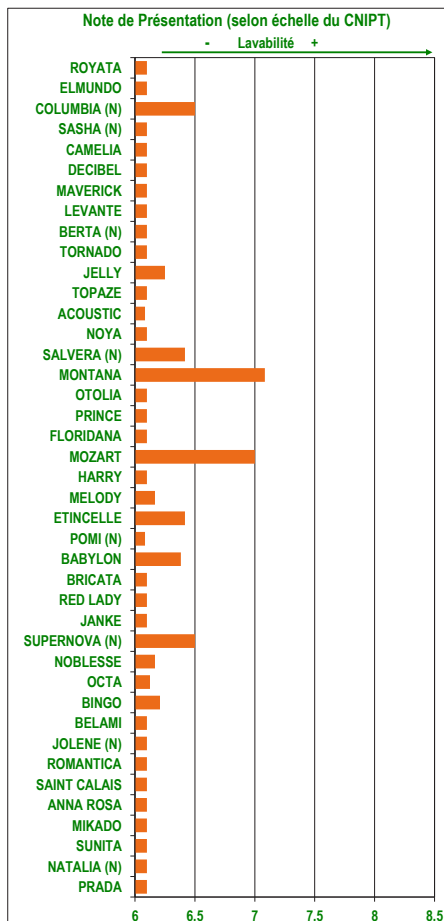
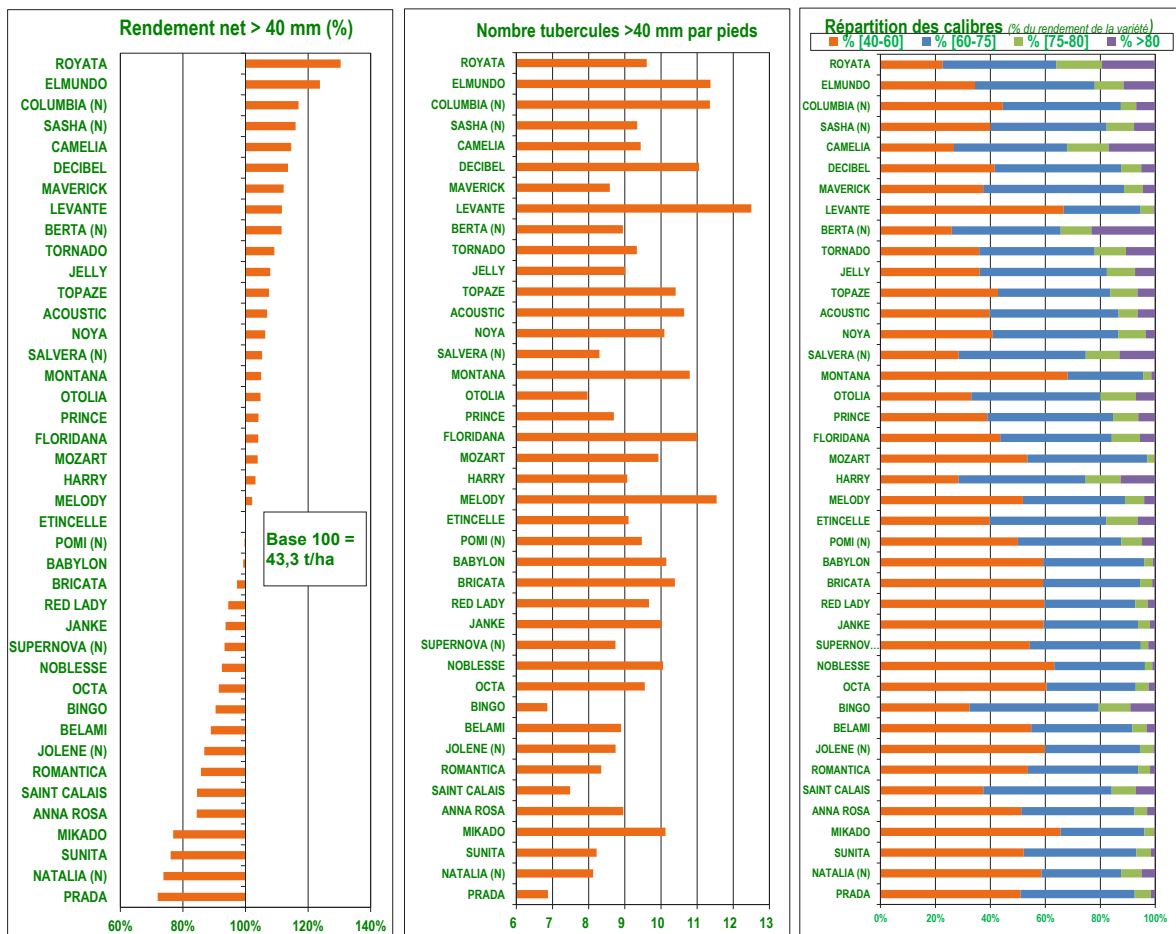
<b>RESULTATS 2023 (Vert clair: Flandre intérieure - Vert foncé: Ternois)</b>														
Densité (3)	34000		34000		34000		40000		34000		34000		34000	
Rdt net >40 mm(4)	107%	104%	120%	112%	73%	79%	81%	105%	107%	108%	107%	107%	111%	
Nbre tubercules/pieds (5)	8,1	8,5	8,6	10,1	6,8	9,6	7,6	9,9	9,9	10,9	8,6	8,6	10,0	
Note de présentation (6)	6,5	6,3	<6	<6	<6	6,3	6,0	7,0	<6	<6	<6	<6	<6	
Matière sèche (%)	19,6	19,3	20,7	20,1	19,3	19,0	17,9	16,4	21,2	19,3	18,9	17,9		
Note Gale Réseau (7)	1,0	0,0	0,7	0,5	1,3	0,5	0,7	0,0	1,3	0,0	2,3	0,0		
Note Gale Pustule (7)	0,0	1,2	0,3	1,2	0,3	0,3	0,0	0,0	1,0	0,0	0,0	0,0		
Note Rhizoctone (7)	0,0	0,8	2,0	1,5	0,3	0,0	1,2	0,5	1,7	0,7	0,7	0,5		
Note Lenticelles (7)	0,0	0,3	0,0	0,0	0,3	0,7	0,2	0,5	0,3	1,5	0,3	2,0		
Taux de déchet (8)	8%	3%	1%	1%	4%	2%	0%	2%	4%	8%	1%	5%		





# Moyenne des résultats de l'année en variétés de consommation

(N) : variété testée pour la première fois



# Rusticités en variétés de consommation

(N) : variété testée pour la première fois

VARIÉTÉS	Niveau de sensibilité /exigence variétale ( note de 1 à 9, détail en dessous du tableau)								
	STRESS HYDRIQUE *	CHOCES (COUPS BLEUS, COUPS D'ONGLE) *	MALADIES			VITESSE D'INSTALLATION DE LA CULTURE **	BESOIN EN AZOTE ***	SENSIBILITE A LA METRIBUZINE *	REPOS VEGETATIF (DORMANCE) **** (délai germination en stockage)
			MILDIOU VEGETATION *	MILDIOU TUBERCULES *	ALTERNARIA *				
ACOUSTIC	7	7	9	3	5	7	9	5	4
ANNA ROSA	6	6	4	8	NC	7	5	6	5
BABYLON	8	6	6	7	8	7	8	7	8
BELAMI	7	7	3	5	5	5	5	7	7
BERTA (N)	9	8	5	5	6	7	7	7	6
BINGO	9	7	5	6	6	5	5	6	6
BRICATA KWS	6	6	5	8	5	7	6	5	6
CAMELIA	5	5	5	7	5	5	5	7	8
COLUMBIA (N)	5	7	5	9	7	7	5	7	5
DECIBEL	7	6	5	4	7	7	NC	NC	5
EL MUNDO	7	8	9	9	7	6	5	NC	NC
ETINCELLE	4	7	5	5	5	7	5	7	NC
FLORIDANA	3	6	5	7	NC	5	NC	9	7
HARRY	5	7	6	4	7	7	5	NC	6
JANKE	7	7	7	7	6	7	6	6	7
JELLY	9	9	7	7	9	3	7	7	6
JOLENE(N)	7	6	5	5	NC	7	4	6	6
LEVANTE	8	5	9	7	NC	8	5	5	6,5
MAVERICK	7	7	5	5	7	7	6	7	7
MELODY	8	8	5	8	8	6	8	5	7
MIKADO	NC	5	4	4	NC	6	NC	NC	6
MONTANA	6	4	5	5	5	7	5	5	7
MOZART	7	7	5	9	7	3	7	5	6
NATALIA (N)	3	7	3	5	7	9	3	3	5
NOBLESSE	5	7	3	7	3	5	5	7	5
NOYA	7	5	7	7	5	3	3	1	9
OCTA	5	9	5	9	7	7	5	3	7
OTOLIA	3	7	7	7	7	7	7	9	7
POMI (N)	6	8	5	8	6	7	7	7	6
PRADA	5	5	5	7	5	9	3	5	5
PRINCE	9	7	5	7	NC	6	5	8	9
RED LADY	7	5	5	9	5	7	5	9	5
ROMANTICA	NC	5	5	5	NC	6	NC	NC	6
ROYATA	4	7	5	5	4	6	7	NC	NC
SAINT CALAIS	7	7	6	7	6	5	5	7	8
SALVERA (N)	8	9	5	5	NC	7	7	7	7
SASHA (N)	7	3	5	5	NC	5	8	7	7
SUNITA	5	7	3	3	3	7	5	5	7
SUPERNOVA (N)	7	8	5	5	7	7	5	NC	5
TOPAZE	NC	6	5	4	NC	7	NC	NC	5
TORNADO	5	7	5	7	7	5	5	5	5

Source : fournisseurs de plants - NC : information non communiquée

* note de 1 à 9 :	1 = très sensible	3 = sensible	5 = moyennement sensible	7 = peu sensible	9 = très peu sensible
** note de 1 à 9 :	1 = très lente	3 = lente	5 = moyenne	7 = rapide	9 = très rapide
*** note de 1 à 9 :	1 = très exigeant	3 = exigeant	5 = moyennement exigeant	7 = peu exigeant	9 = très peu exigeant
**** note de 2 à 8 :	2 = très court		5 = moyen	7 = long	9 = très long

# Pommes de terre pour la transformation en frites

(N) : variété testée pour la première fois

ARMEDI (N)	AUDACE (N)	CARDYMA	DELUX	DONATA	EDISON
------------	------------	---------	-------	--------	--------

## CARACTÉRISTIQUES

Obtenteur	Agrico Research B.V	Van Rijn France	HZPC	Comité Nord	Europlant	Saka
Origine génétique	Topas x Basin Russet	hyb. x hyb.	hyb. x hyb.	Agria x Innovator		Diana x hyb.
Inscription	2021	2023	2019	2020	2013	2017
Précocité	1/2 T	Moyenne	1/2 P	T	1/2P	1/2 P
Destination	Frite	Frite	Industrie	Frite industrie	Frite ménag.&transfo	Conso et Industrie

## TUBERCULES

Forme	Oblongue Longue	Oblongue à Obl. Allongée	Oblongue allongée	Allongée	Oblongue courte	Oblongue
Couleur peau	Jaune	Jaune	Jaune foncé	Jaune	Jaune	Jaune
Couleur chair	Jaune clair	Jaune	Jaune	Jaune	Jaune	Jaune clair
Calibre	Assez gros	Gros	Gros	Gros	Gros	Moyen
Profondeur des yeux	Très superficielle	Très superficielle	Superficielle	Superficielle	Superficielle	

## QUALITÉS

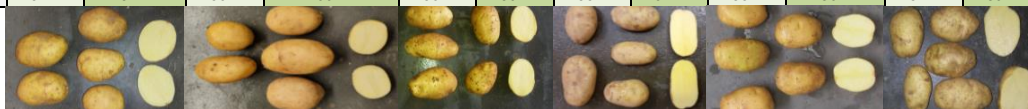
Groupe culinaire (1)	C	B	B-C	B-C	B-C	B
Coloration à la friture	Nulle	Très faible	Nulle	Nulle	Nulle	Nulle
Teneur en MS	Bonne	Bonne	Bonne	Bonne	Bonne	Bonne
Conservation	Bonne	Bonne	Bonne	Bonne	Très Bonne	Bonne

## SENSIBILITÉ AUX PARASITES

Gale commune	Sensible	Peu sensible	Moy.sensible	Moy.sensible	Peu sensible	Moy.sensible
Résistance nématodes (2)	Ro1-4, Ro2-3, Pa2-3	Pa2-3	Ro 1-4 Pa2	Ro 1-4 Pa2-3	Ro 1	Ro 1-4

## RESULTATS 2023 (Vert clair: Flandre intérieure - Vert foncé: Ternois)

Densité / Calibre plant (3)	34000		34000		34000		40000		34000		34000	
Rdt net >35 mm (4)	120%	90%	105%	87%	89%	91%	97%	105%	118%	110%	99%	105%
Nbre tubercules/pieds (5)	10,4	9,0	13,4	12,7	10,3	10,2	6,2	7,3	9,8	11,3	7,9	10,0
Note de présentation (6)	<6	6,4	6,3	6,2	6,2	6,2	<6	<6	<6	<6	<6	6,5
Matière sèche (%)	22,7	22,2	22,5	22,6	25,4	25,3	21,3	20,8	23,0	22,0	22,5	21,7
Note Gale Réseau (7)	0,8	0,0	1,5	0,3	0,8	0,0	3,0	0,0	2,0	0,2	1,3	0,0
Note Gale Pustule (7)	1,3	1,3	0,7	1,3	0,3	0,7	1,3	1,3	0,2	0,7	0,0	0,0
Note Rhizoctone (7)	0,3	0,3	0,0	0,5	0,2	0,3	1,7	1,3	0,3	1,5	0,7	0,8
Note Lenticelles (7)	0,3	0,3	0,0	0,0	0,0	0,0	0,7	0,3	0,0	0,3	0,3	0,0
Taux de déchet (8)	0%	0%	0%	0%	1%	1%	1%	2%	1%	2%	4%	2%
Proportion >50mm (9)	81%	87%	50%	66%	56%	80%	83%	92%	83%	86%	84%	89%



ETANA (N)	FONTANE	GERMI 300 (N)	INNOVATOR	LADY JANE	MARKIES
-----------	---------	---------------	-----------	-----------	---------

## CARACTÉRISTIQUES

Obtenteur	Europlant	Agrico	GERMICOPA	HZPC	Meijer	Agrico
Origine génétique		Agria x hyb.	Ballade x hyb.	Shepody x hyb.	Agria x hyb.	Fianna x Agria
Inscription	2016	2001	2023	2001	2020	2000
Précocité	1/2 T	1/2P à 1/2T	1/2 P à 1/2 T	1/2P	1/2 P à 1/2 T	T à très T
Destination	Industrie	Conso et Industrie	Industrie Frites	Conso et Industrie	Frite	Industrie

## TUBERCULES

Forme	Oblongue allongée	Oblongue	Allongée	Oblongue allongée	Allongée	Oblongue
Couleur peau	Jaune	Jaune	Rouge pâle	Type Russet	Jaune	Jaune
Couleur chair	Jaune pâle	Jaune pâle	Jaune	Crème	Jaune vif	Assez Jaune
Calibre	Gros	Gros	Gros	Gros	Gros	Gros
Profondeur des yeux	Très superficielle	Assez superficielle	Superficielle	Superficielle	Superficielle	Assez superficielle

## QUALITÉS

Groupe culinaire (1)	C	A-B	A	B	C	B
Coloration à la friture	Absence	Absence	Absence	Légère	Absence	Absence
Teneur en MS	Élevée	Bonne	Élevée	Moyenne à élevée	Élevée	Bonne
Conservation	Très bonne	Bonne	Très bonne	Bonne	Très bonne	Bonne à Très bonne

## SENSIBILITÉ AUX PARASITES

Gale commune	Peu sensible	Peu sensible	Assez résistant	Peu sensible	Peu Sensible	Assez sensible
Résistance nématodes (2)	Ro 1-4 Pa2-3	Ro 1-4	Ro 1-4	Pa 2-3	Ro 1	Ro 1-4

## RESULTATS 2023 (Vert clair: Flandre intérieure - Vert foncé: Ternois)

Densité / Calibre plant (3)	34000		34000		34000		40000		34000		34000	
Rdt net >35 mm (4)	108%	117%	98%	109%	103%	98%	85%	102%	96%	88%	84%	96%
Nbre tubercules/pieds (5)	7,2	8,1	8,6	10,2	9,7	10,2	6,9	9,1	9,1	8,8	7,9	11,5
Note de présentation (6)	<6	<6	6,0	<6	<6	6,8	6,0	<6	6,2	6,4	<6	6,3
Matière Sèche (%)	24,5	23,1	24,3	22,3	23,3	23,1	21,5	20,1	24,9	24,1	22,7	23,1
Note Gale Réseau (7)	1,3	0,0	0,8	0,2	1,3	0,0	1,0	0,0	0,5	0,0	1,3	0,0
Note Gale Pustule (7)	1,0	0,3	0,0	0,0	1,0	0,8	0,0	0,0	0,0	0,5	0,0	1,3
Note Rhizoctone (7)	0,0	0,8	0,2	0,7	0,0	0,2	0,0	0,2	0,7	0,3	0,0	0,2
Note Lenticelles (7)	0,0	0,0	0,0	0,0	0,0	0,0	0,2	0,0	0,3	0,0	0,7	0,7
Taux de déchet (8)	0%	1%	2%	1%	2%	3%	3%	2%	1%	2%	1%	2%
Proportion >50mm (9)	85%	93%	84%	91%	67%	79%	72%	83%	72%	83%	74%	81%



# Pommes de terre pour la transformation en frites

(N) : variété testée pour la première fois

	MONTIS (N)	PALACE	QUINTERA	RISSOLETTO	SATIS
--	------------	--------	----------	------------	-------

## CARACTÉRISTIQUES

Obtenteur	INTERSEED	Agrico Research	HZPC	Comité Nord / SIPRE	Comité Nord
Origine génétique	hyb. x hyb.	hyb. x hyb.	Sagitta x Quincy	hyb. x hyb.	Victoria x Magnum
Inscription	2019	2020	2022	2019	2021
Précocité	Moyenne	T	1/2 P	Moyenne	1/2 T
Destination	Industrie	Transfo frites	Industrie	Frite / Chips	Frite industrie / Export

## TUBERCULES

Forme	Oblongue allongée	Oblongue	Obl. À oblongue allongée	Obl. à oblongue allongée	Oblongue allongée
Couleur peau	Jaune	Jaune	Jaune	Jaune	Jaune
Couleur chair	Jaune pâle à Jaune	Jaune pâle	Jaune clair	Jaune	Jaune
Calibre	Gros	Gros	Gros	Gros	Gros
Profondeur des yeux	Superficielle	Superficielle	Assez superficielle	Superficielle	Superficielle

## QUALITÉS

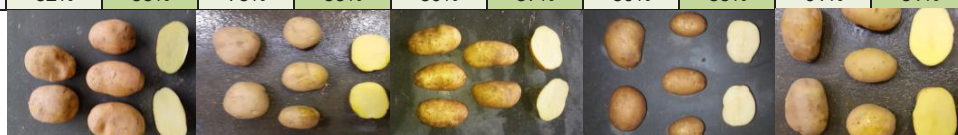
Groupe culinaire (1)	B-C	C-D	B	B-C	B
Coloration à la friture	Nulle	Nulle		Nulle	Nulle
Teneur en MS	Elevée	Très élevée	Bonne	Elevée	Bonne
Conservation	Bonne	Bonne	Bonne	Bonne	Bonne

## SENSIBILITÉ AUX PARASITES

Gale commune	Moy. Sensible	Peu sensible	Moy. Sensible	Moy. Sensible	Moy. Sensible
Résistance nématodes (2)	Ro 1-4	Sensible	Ro 1-4	Ro 1-4	Ro 1-4

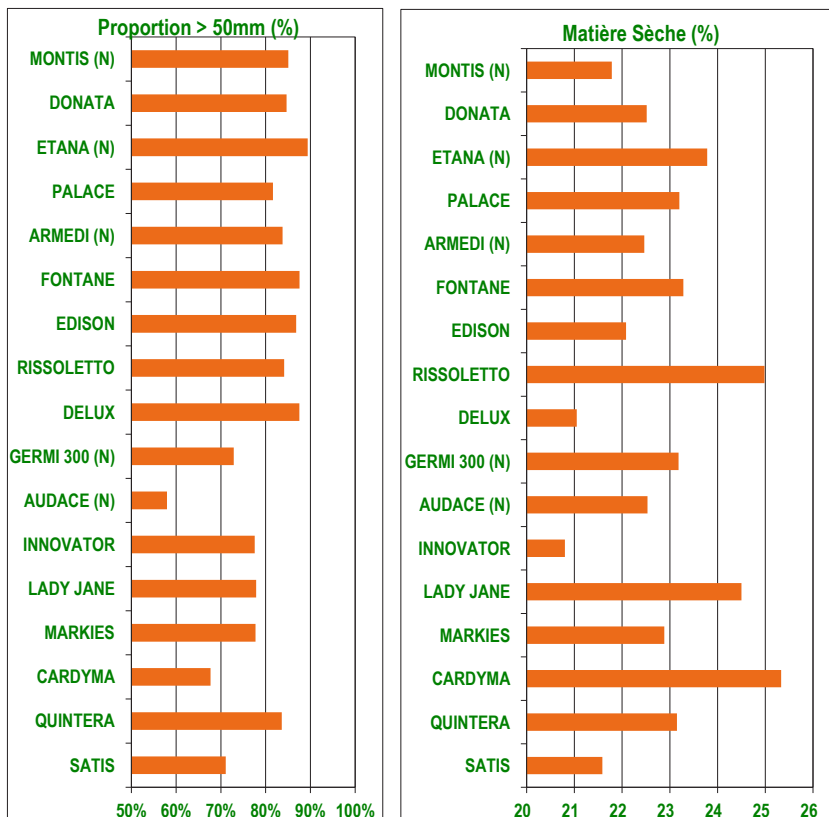
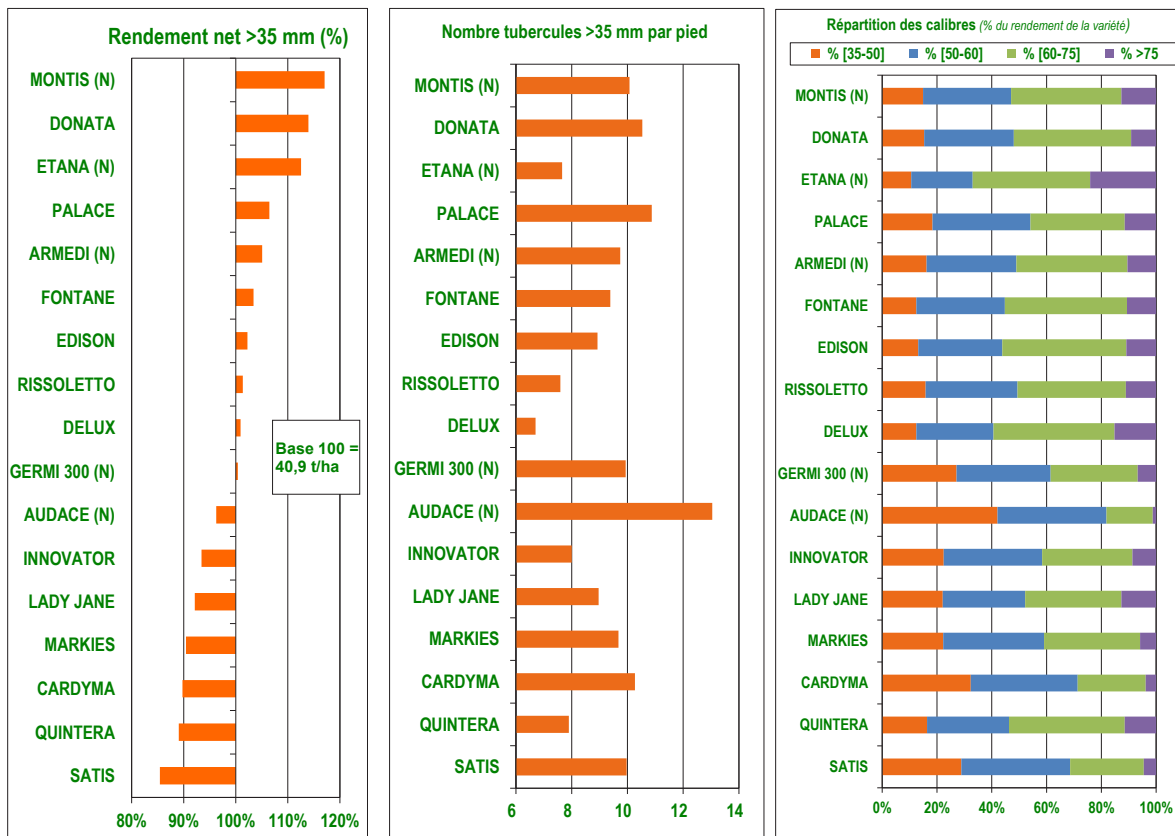
## RESULTATS 2023 (Vert clair: Flandre intérieure - Vert foncé: Ternois)

Densité / Calibre plant (3)	34000		34000		34000		40000		34000	
Rdt net >35 mm (4)	119%	115%	118%	95%	86%	92%	99%	104%	74%	96%
Nbre tubercules/pieds (5)	9,9	10,2	11,7	10,1	6,9	8,9	7,1	8,1	8,3	11,6
Note de présentation (6)	<6	<6	<6	6,6	<6	<6	<6	<6	<6	<6
Matière sèche (%)	22,5	21,1	23,6	22,8	23,6	22,7	25,5	24,5	21,3	21,9
Note Gale Réseau (7)	2,3	0,0	1,7	0,2	0,8	0,0	2,3	0,0	2,0	0,0
Note Gale Pustule (7)	0,8	1,7	0,3	0,0	0,7	0,0	0,0	0,0	2,0	1,5
Note Rhizoctone (7)	0,5	0,5	1,0	0,2	0,0	0,5	0,3	1,0	1,3	1,0
Note Lenticelles (7)	0,3	0,7	0,3	1,0	0,7	1,3	1,0	1,0	1,0	0,3
Taux de déchet (8)	1%	1%	2%	2%	3%	2%	1%	1%	1%	1%
Proportion >50mm (9)	82%	88%	78%	85%	80%	87%	80%	88%	61%	81%



# Moyenne des résultats de l'année en variétés pour la transformation en frites

(N) : variété testée pour la première fois



# Rusticités en variétés pour la transformation en frites

(N) : variété testée pour la première fois

VARIÉTÉS	Niveau de sensibilité / exigence variétale ( note de 1 à 9, détail en dessous du tableau)								
	STRESS HYDRIQUE *	CHOCS (COUPS BLEUS, COUPS D'ONGLE) *	MALADIES			VITESSE D'INSTALLATION DE LA CULTURE **	BESOIN EN AZOTE ***	SENSIBILITE A LA METRIBUZINE *	REPOS VEGETATIF (DORMANCE) **** (délai germination en stockage)
			MILDIOU VEGETATION *	MILDIOU TUBERCULES *	ALTERNARIA *				
ARMEDI (N)	8	7	5	5	NC	6	5	1	7
AUDACE (N)	8	6	7	8	6	6	7	3	6
CARDYMA	5	6	5	6	8	7	3	5	7
DELUX	5	7	5	5	7	3	5	5	7
DONATA	7	6	7	7	9	8	3	7	7
EDISON	7	7	5	7	7	5	5	7	7
ETANA (N)	7	7	5	7	7	5	3	5	7
FONTANE	6	6	3	6	5	6	3	5	6
GERMI 300 (N)	NC	7	8	NC	NC	3	NC	NC	8
INNOVATOR	5	5	4	3	5	7	1	3	6
LADY JANE	9	5	9	5	7	7	5	3	6
MARKIES	7	8	5	7	2	7	5	5	7
MONTIS (N)	8	7	7	5	NC	5	9	7	7
PALACE	8	7,5	5	6	NC	7,5	3	7	6
QUINTERA	7	3	5	6	6	3	5	7	7
RISSOLETTO	8	6	4	8	NC	7	5	7	7
SATIS	7	7	7	7	7	7	5	7	7

Source : fournisseurs de plants - NC : information non communiquée)

* note de 1 à 9 :	1 = très sensible	3 = sensible	5 = moyennement sensible	7 = peu sensible	9 = très peu sensible
** note de 1 à 9 :	1 = très lente	3 = lente	5 = moyenne	7 = rapide	9 = très rapide
*** note de 1 à 9 :	1 = très exigeant	3 = exigeant	5 = moyennement exigeant	7 = peu exigeant	9 = très peu exigeant
**** note de 2 à 8 :	2 = très court		5 = moyen	7 = long	9 = très long



# Pommes de terre en chair ferme

(N) : variété testée pour la première fois

ANGELIQUE	ANNABELLE	CELTIANE	CHARLOTTE	CHÂTEAU	FINELINE	FRANCELINE
-----------	-----------	----------	-----------	---------	----------	------------

## CARACTÉRISTIQUES

Obtenteur	Germicopa	HZPC	Bretagne Plant	Unicopa et Sté Clause	Agrico Research	GROCEP	Comité Nord
Origine génétique		Nicola x Monalisa	Amandine x Eden	Hansa x Danaé	hyb. x hyb.	hyb. x hyb.	Nicola x Arka
Inscription	2016	2002	2009	1982	2020	2021	1992
Précocité	P à 1/2P	P à 1/2 P	P à 1/2 P	1/2 P	1/2 P	P à très P	1/2P à 1/2T
Destination	Chair ferme	Chair ferme	Chair ferme	Chair ferme	Chair ferme	Chair ferme	Chair ferme

## TUBERCULES

Forme	Allongée	Allongée (arquée)	Allongé	Oblongue allongé	Allongée	Allongée	Oblongue allongée
Couleur peau	Jaune	Jaune	Jaune	Jaune	Jaune	Jaune	Rouge
Couleur chair	Jaune pâle	Jaune foncé	Jaune	Jaune	Jaune	Jaune	Jaune
Calibre	Petit à moyen	Petit à moyen	Moyen	Moyen	Moyen à gros	Petit	Moyen
Profondeur des yeux	Très superficielle	Très superficielle	Superficielle	Superficielle	Très superficielle	Très superficielle	Superficielle

## QUALITÉS

Groupe culinaire (1)	A	A	A	A	A	A	A
Noircis. après cuisson	Nul	Nul	Nul	Nul	Nul	Peu sensible	Nul
Teneur en MS	Faible	Faible	Faible	Moyenne	Moyenne	Faible	Assez Faible
Conservation	Moyenne	Faible	Bonne	Moyenne	Bonne	B. à très bonne	Assez Bonne

## SENSIBILITÉ AUX PARASITES

Gale commune	Très peu sensible	Assez sensible	Moy.sensible	Moy. sensible	Peu sensible	Très peu sensible	Assez peu sensible
Résistance nématodes (2)	Ro 1-4	Ro 1-4	Ro 1-4	Sensible	Ro 1-4	Sensible	Sensible

## RESULTATS 2023 (REGION DE LILLE)

Densité (3)	50000	50000	50000	50000	50000	50000	50000
Rdt net >28 mm (4)	92%	99%	90%	89%	108%	82%	96%
Nbre tubercules/pieds (5)	11,9	14,8	10,4	11,6	14,1	12,3	16,5
Note de présentation (6)	7,4	6,9	7,0	6,7	6,1	7,3	7,3
Matière sèche (%)	19,9	20,7	19,5	22,0	21,0	18,8	22,5
Note Gale Réseau (7)	0,2	1,0	0,5	0,5	0,8	0,2	0,0
Note Gale Pustule (7)	0,0	0,0	0,0	0,0	0,0	0,0	0,2
Note Rhizoctone (7)	0,3	0,0	0,3	0,3	0,8	0,7	0,3
Note Lenticelles (7)	0,2	0,8	0,7	0,7	0,5	0,5	0,7
Taux de déchet (8)	14%	12%	4%	4%	1%	1%	12%



FRANGINE (N)	GARANCE	GLORIETTA	GOLDMARIE	JAZZY	MARILYN	MINETTE
--------------	---------	-----------	-----------	-------	---------	---------

## CARACTÉRISTIQUES

Obtenteur	SA BERNARD	Sipre comité Nord	Europlant	NORIKA France	C MEIJER BV Hollande	HZPC	SAS Bernard
Origine génétique	hyb. x Amandine	Valery x Red fantasy			Cupido x Franceline	Nicola x Pomfine	Allians x Gourmandine
Inscription	2023	2019	2020	2013	2010	2005	2021
Précocité	1/2 P	1/2 P	P	P	Très précoce	1/2 P	1/2 P
Destination	Conso type C.ferme	Chair ferme	Chair ferme	Chair ferme	Chair ferme	Chair ferme	Chair ferme

## TUBERCULES

Forme	Oblongue longue	Oblongue longue	Oblongue allongée	Oblongue allongée	Oblongue longue	Oblongue longue	Oblongue allongée
Couleur peau	Jaune	Rouge	Jaune	Jaune	Jaune	Jaune	Jaune pâle
Couleur chair	Crème	Jaune	Jaune vif	Jaune	Jaune	Jaune	Jaune vif
Calibre	Moyen / homogène	Moyen	Moyen	Moyen	Petit	Moyen	Moyen
Profondeur des yeux	Très superficielle	Superficielle	Superficielle	Très superficielle	Très superficielle	Superficielle	Très superficielle

## QUALITÉS

Groupe culinaire (1)	A	A	A	A	A	A	A
Noircis. après cuisson	Non	Nul	Nul	Nul	Nul	Nul	Non
Teneur en MS	Moyenne	Moyenne	Faible	Faible	Faible	Faible	Moyenne
Conservation	Très bonne	Très bonne	Bonne	Très bonne	Moyenne	Moyenne	Très bonne

## SENSIBILITÉ AUX PARASITES

Gale commune	Peu sensible	Peu sensible	Moy. sensible	Très peu sensible	Peu sensible	Moy.sensible	Sensible
Résistance nématodes (2)	Sensible	Ro 1-4	Ro 1-4	Ro 1-4	Ro 1	Ro 1-4	Ro 1

## RESULTATS 2023 (REGION DE LILLE)

Densité (3)	50000	50000	50000	50000	50000	50000	50000
Rdt net >28 mm (4)	62%	87%	95%	92%	123%	127%	104%
Nbre tubercules/pieds (5)	8,5	12,0	12,0	10,8	19,0	21,2	11,4
Note de présentation (6)	7,0	<6	7,1	<6	7,2	7,8	7,3
Matière sèche (%)	18,2	20,5	21,6	20,8	19,8	20,7	19,3
Note Gale Réseau (7)	0,5	0,3	0,8	0,0	0,5	0,0	0,3
Note Gale Pustule (7)	0,0	1,0	0,0	0,0	0,0	0,0	0,0
Note Rhizoctone (7)	1,3	0,8	0,3	2,2	0,3	0,3	0,7
Note Lenticelles (7)	1,0	1,0	0,0	1,2	0,2	0,5	0,7
Taux de déchet (8)	9%	3%	2%	2%	2%	3%	3%



# Pommes de terre en chair ferme

(N) : variété testée pour la première fois

	MONIQUE	PETILLANTE (N)	ROUSSEAU	TALENTINE	TENDRESSE	VALDIVIA	VINDIKA
<b>CARACTÉRISTIQUES</b>							
Obtenteur	Europlant	Van Rijn France	SW Seed BV	HZPC	GROCEP / Van Rijn	NOS	Europlant
Origine génétique		Laurette x Hyb	Cecile x Rosagold	Marabel x Rianta	Elodie x Emeraude	Vienna x hyb	
Inscription	2015	2024	2019	2013	2017	2016	2020
Précocité	1/2 P	P à 1/2 P	1/2 P	Demi-hâtive	1/2 P	1/2 P	1/2 P
Destination	Conso type C.ferme	Conso à Chair ferme	Chair ferme	Chair ferme	Chair ferme	Chair ferme	Chair ferme

<b>TUBERCULES</b>							
Forme	Oblongue	Oblongue allongée à allongée	Oblongue longue	Oblongue longue	Oblongue allongée	Longue ovale	Oblongue allongée
Couleur peau	Jaune	Jaune	Rouge	Jaune clair	Jaune	Jaune	Jaune
Couleur chair	Jaune clair	Jaune	Jaune	Jaune clair	Jaune pâle	Jaune	Jaune
Calibre	Moyen	Moyen	moyen	Petit	Moyen	Petit	Moyen
Profondeur des yeux	Superficielle	Superficielle	Très superficielle	Très superficielle	Superficielle	Superficielle	Très superficielle

<b>QUALITÉS</b>							
Groupe culinaire (1)	A-B	A	A	A	A	A	A
Noircis. après cuisson	Nul	Nul	Nul	Nul	Nul	Nul	Nul
Teneur en MS	Moyenne	Faible	Moyenne	Moyenne	Faible	Moyenne	Moyenne
Conservation	Moyenne	Moyenne	Moyenne à Bonne	Très bonne	Très bonne	Très bonne	Moyenne à Bonne

<b>SENSIBILITÉ AUX PARASITES</b>							
Gale commune	Peu sensible	Moy. sensible	Peu sensible	Peu sensible	Moy. sensible	Peu sensible	Sensible
Résistance nématodes (2)	Ro 1	Sensible	Ro 1-4	Ro 1-2-3	Sensible	Ro 1-5-2-3	Ro 1-2-3-5 Pa 2-3

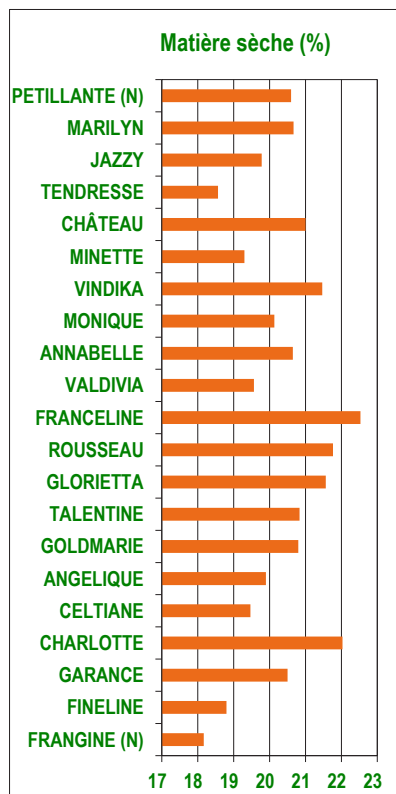
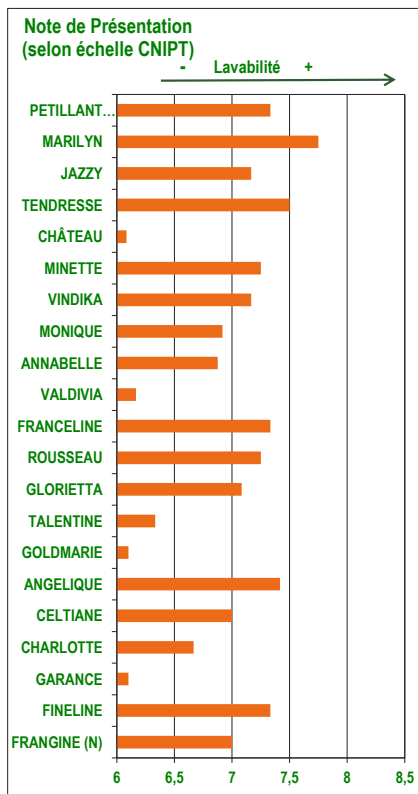
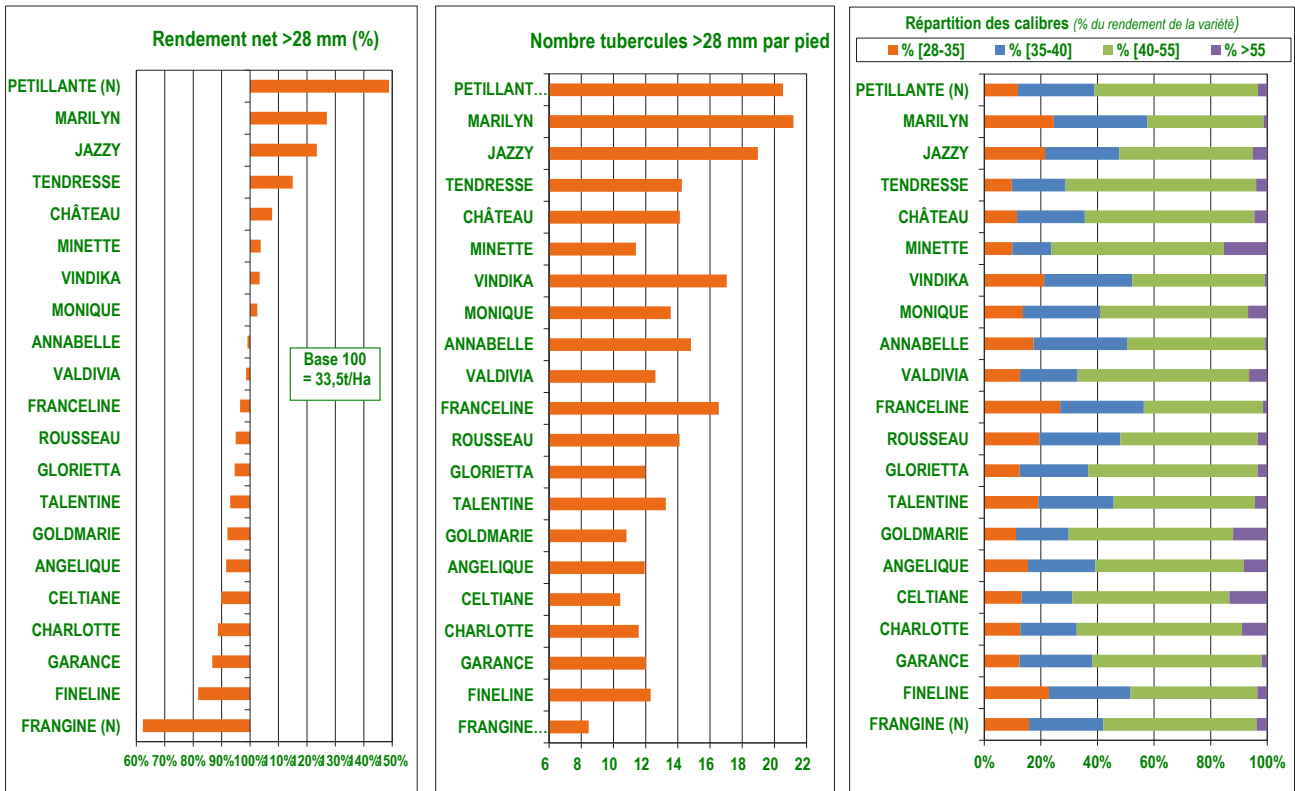
<b>RESULTATS 2023 (REGION DE LILLE)</b>							
Densité (3)	50000	50000	50000	50000	50000	50000	50000
Rdt net >28 mm (4)	103%	149%	95%	93%	115%	99%	103%
Nbre tubercules/pieds (5)	13,6	20,5	14,1	13,3	14,3	12,6	17,0
Note de présentation (6)	6,9	7,3	7,3	6,3	7,5	6,2	7,2
Matière sèche (%)	20,1	20,6	21,8	20,8	18,6	19,6	21,5
Note Gale Réseau (7)	0,3	0,5	0,3	0,5	0,3	0,2	0,7
Note Gale Pustule (7)	0,0	0,0	0,0	0,0	0,0	0,0	0,0
Note Rhizoctone (7)	0,8	0,0	0,3	1,5	0,0	1,7	0,8
Note Lenticelles (7)	1,2	0,3	0,7	0,7	0,8	1,2	0,7
Taux de déchet (8)	2%	1%	5%	3%	1%	1%	2%





# Moyenne des résultats de l'année en variétés à chair ferme

(N) : variété testée pour la première fois



# Rusticités en variétés à chair ferme

(N) : variété testée pour la première fois

VARIÉTÉS	Niveau de sensibilité /exigence variétale ( note de 1 à 9, détail en dessous du tableau)								
	STRESS HYDRIQUE *	CHOCS (COUPS BLEUS, COUPS D'ONGLE) *	MALADIES			VITESSE D'INSTALLATION DE LA CULTURE **	BESOIN EN AZOTE ***	SENSIBILITE A LA METRIBUZINE *	REPOS VEGETATIF (DORMANCE) **** (délai germination en stockage)
			MILDIU VEGETATION *	MILDIU TUBERCULES *	ALTERNARIA *				
ANGELIQUE	5	5	3	4	7	6	6	NC	5
ANNABELLE	3	7	7	7	5	5	6	5	5
CELTIANE	7	5	3	6	7	3	5	7	5
CHARLOTTE	3	6	6	6	3	5	6	7	3
CHATEAU	5	6	5	6	NC	7	7	7	7
FINELINE	6	7	6	8	6	4	5	5	7
FRANCELINE	5	4	5	7	6	6	6	3	5
FRANGINE (N)	7	5	9	9	9	3	5	NC	8
GARANCE	6	7	5	6	NC	7	8	6	7
GLORIETTA	5	7	3	9	7	7	5	7	6
GOLDMARIE	5	7	5	9	5	7	7	5	8
JAZZY	6	8	2	7	7	6	4	5	3
MARILYN	5	4	3	7	7	7	8	7	5
MINETTE	7	5	5	5	NC	3	5	9	8
MONIQUE	5	7	7	7	NC	5	5	3	7
PETILLANTE (N)	6	6	5	6	6	8	5	7	5
ROUSSEAU	6	8	5	5	NC	8	8	7	6
TALENTINE	3	1	5	5	7	5	5	7	6
TENDRESSE	5	5	3	4	5	5	7	7	7
VALDIVIA	8	7	5	8	8	5	7	8	8
VINDIKA	5	7	5	9	5	5	5	5	5

Source : fournisseurs de plants - NC : information non communiquée)

* note de 1 à 9 :	1 = très sensible	3 = sensible	5 = moyennement sensible	7 = peu sensible	9 = très peu sensible
** note de 1 à 9 :	1 = très lente	3 = lente	5 = moyenne	7 = rapide	9 = très rapide
*** note de 1 à 9 :	1 = très exigeant	3 = exigeant	5 = moyennement exigeant	7 = peu exigeant	9 = très peu exigeant
**** note de 2 à 8 :	2 = très court		5 = moyen	7 = long	9 = très long



# MILEOS® + QUALI'CONSEIL

TOUTE LA PUISSANCE DE 2 OUTILS  
AU SERVICE DE LA QUALITÉ

## Avec Mileos® + Quali'Conseil

- Sécurisez vos décisions d'intervention
- Optimisez vos charges d'intrants et réduisez vos IFT (indices de fréquence de traitement).

## NOTRE SERVICE



Connaître à tout moment le risque mildiou de vos parcelles



Disposer de toutes les informations stratégiques



Utiliser les données météo locales



LA CHAMBRE D'AGRICULTURE  
À VOS CÔTÉS POUR RÉUSSIR

**PROagri**  
POUR VOUS. AUJOURD'HUI. ET DEMAIN

### NOUS CONTACTER :

Service Pomme de terre

Tél : 03 21 52 83 99

service.pommedeterre@agriculture-npdc.fr

 Chambre d'agriculture du Nord-Pas de Calais

 [hautsdefrance.chambre-agriculture.fr](https://hautsdefrance.chambre-agriculture.fr)



# CONSEILLERS ET SPÉCIALISTES SONT À VOTRE DISPOSITON POUR RÉPONDRE À VOS QUESTIONS ET VOUS ACCOMPAGNER.

*N'hésitez pas à les contacter !*

## Vos spécialistes « Pommes de Terre »

**Responsable du service  
pommes de terre, MILEOS®**  
Benoît HOUILLIEZ - 06 84 97 10 17  
benoit.houilliez@npdc.chambagri.fr

**Démarches qualité, volet  
économique,  
Bulletin de Santé du Végétal  
Pommes de Terre®**  
Christine HACCART - 06 74 35 36 52  
christine.haccart@npdc.chambagri.fr

**Accompagnement, gestion du  
stockage**  
Florine DELASSUS - 06 82 08 70 17  
florine.delassus@npdc.chambagri.fr

**Stockage, conception bâtiments  
de stockage et montage  
dossiers de subvention**  
Hervé PHILIPPO - 06 43 60 97 73  
herve.philippo@npdc.chambagri.fr

**Variétés**  
Samuel BUECHE - 06 85 08 78 30  
samuel.bueche@npdc.chambagri.fr

**Agriculture biologique**  
Sébastien FLORENT - 06 77 67 31 13  
sebastien.florent@npdc.chambagri.fr

**Experimentations**  
Jérémy MONCHY - 06 85 08 61 03  
jeremy.monchy@npdc.chambagri.fr

## Vos contacts locaux

**Calais / Saint-Omer**  
Guillaume DECREQUY  
07 88 10 81 43  
guillaume.decrequy@npdc.chambagri.fr

**Ternois**  
Christophe GUILLE  
06 84 70 54 12  
christophe.guille@npdc.chambagri.fr

**Flandre Maritime**  
Florence COULOUMIES  
06 68 63 60 48  
florence.couloumies@npdc.chambagri.fr

**Béthune / Aire**  
Olivier LESAGE  
07 86 84 64 49  
olivier.lesage@npdc.chambagri.fr

**Flandre Intérieure**  
Olivier LESAGE  
07 86 84 64 49  
olivier.lesage@npdc.chambagri.fr

**Lille**  
Aurélien HONORE  
06 84 68 99 17  
aurelien.honore@npdc.chambagri.fr

**Scarpe / Hainaut**  
Marion BECUWE  
06 81 91 72 04  
marion.becuwe@npdc.chambagri.fr

**Artois**  
Laurent DEVOCHELLE  
06 85 04 36 55  
laurent.devochelle@npdc.chambagri.fr

**Avesnes-le-Comte**  
Samuel ALLEXANDRE  
06 77 67 31 09  
samuel.allexandre@npdc.chambagri.fr

**Montreuil**  
Charles SAGNIER  
06 47 32 79 35  
charles.sagnier@npdc.chambagri.fr

**Cambrai**  
Alexandre SALEZ  
06 40 81 95 16  
alexandre.salez@npdc.chambagri.fr

**Haut-Pays**  
Hélène GOSSE DE GORRE  
07 86 84 64 91  
helene.gossedegorre@npdc.chambagri.fr

