

LEGUMES



Chiffres-clés HAUTS-DE-FRANCE

54 600 HECTARES de **LÉGUMES** pour le frais et la conserverie

et **7 600** hectares de racines d'endives

24 % de la surface agricole de la REGION

634 millions d'€ de CHIFFRE D'AFFAIRES



13% du chiffre d'affaires végétal RÉGIONAL



1^{ER} RANG NATIONAL pour les surfaces légumières

22 % des surfaces FRANÇAISES de légumes



1 090 000 tonnes de légumes récoltés

et **150 000** tonnes d'endives produites (chicons) à partir des racines



5 530 EXPLOITATIONS cultivant des **LEGUMES**



23% DES AGRICULTEURS DE LA REGION

5 480 SALARIÉS du légume

dont **2 360** dans l'industrie **24%** des effectifs français

dont **3 120** dans le négoce **9%** des effectifs français

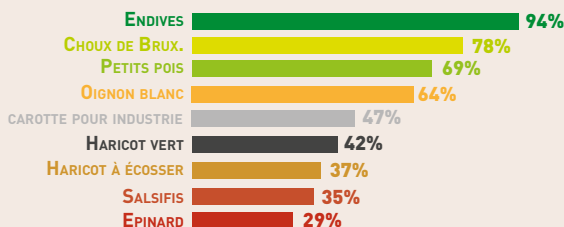
1^{ER} RANG NATIONAL

pour 8 spécialités légumières *endive, chou de Bruxelles, petit pois, oignon blanc, carotte pour la transformation, haricot vert, haricot à écosser, salsifis*

41% des surfaces françaises de légumes de conserverie

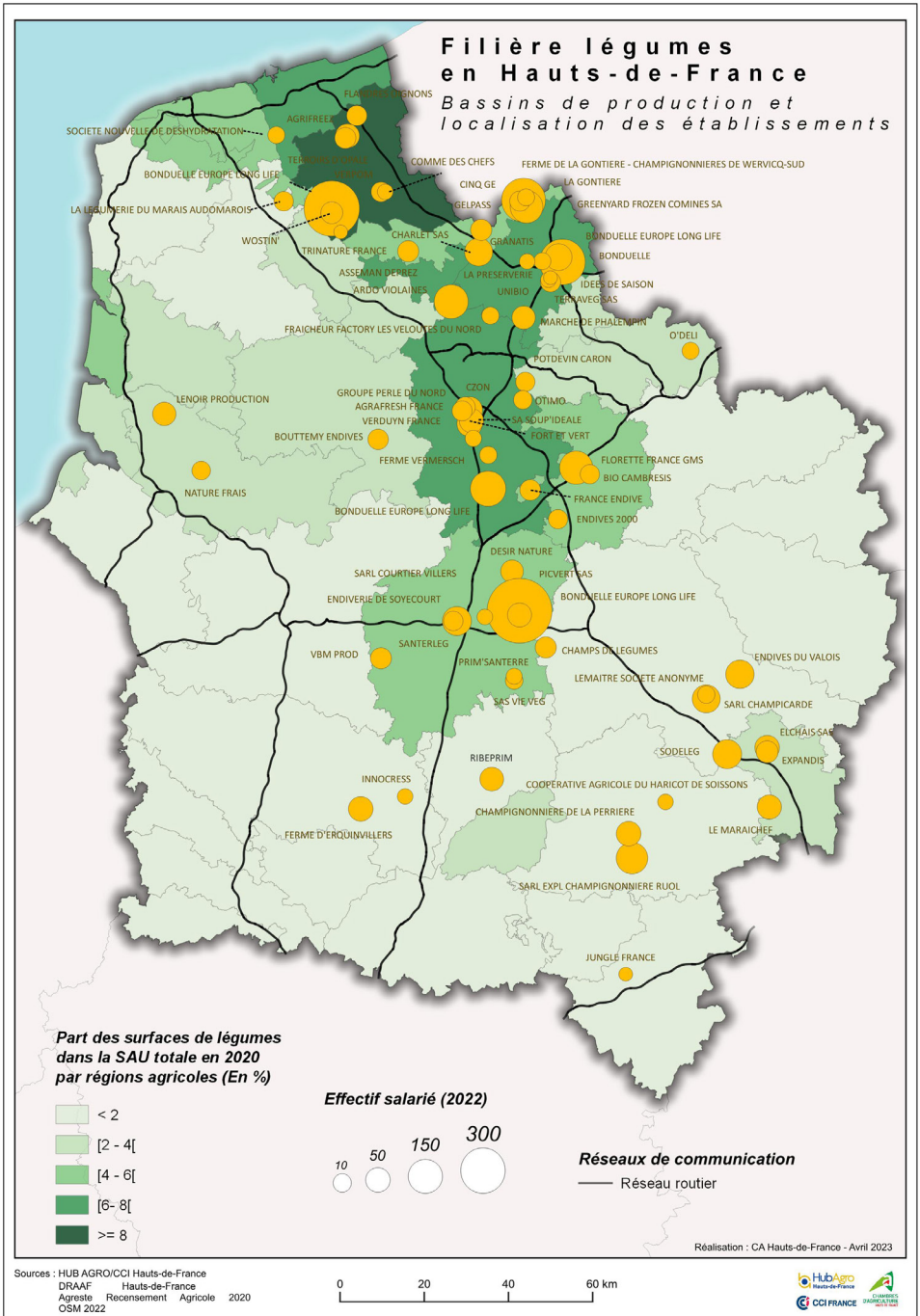


Part des surfaces Hauts-de-France dans le total national



Filière légumes en Hauts-de-France

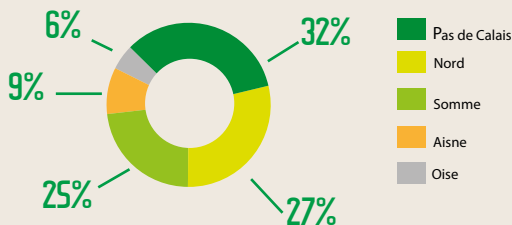
Bassins de production et localisation des établissements



Analyse cartographique réalisée à partir d'un travail partenarial avec la CCI Hauts-de-France dans le cadre du Hub Agro, sur la connaissance de l'appareil productif agroalimentaire régional.

La filière légume et les territoires

Répartition des 62 200 hectares de légumes et d'endives :



Près de 60 % des superficies légumières régionales (légumes frais + légumes de conserverie + endives) sont situés dans le Pas de Calais et le Nord.

Dans les trois départements de tête, les zones de production de légumes se répartissent spatialement suivant un arc de cercle allant de la Flandre Maritime jusqu'au Santerre.

Les 7 régions agricoles qui constituent le cœur du bassin légumier, totalisent ensemble la moitié des surfaces régionales.



La place des cultures légumières dans l'assolement des agriculteurs est directement liée au potentiel agronomique des sols qu'ils cultivent.

La part des légumes dans la SAU dépasse les 5 % dans seulement 7 régions agricoles. Elle atteint toutefois les 9 % en Flandre intérieure.

Le bassin légumier régional correspond aux meilleurs sols des Hauts-de-France, recouverts de limons très fertiles et cultivés dans des conditions naturelles optimales par des agriculteurs au savoir-faire reconnu.



Les entreprises partie prenante de la filière légumes appartiennent à deux secteurs d'activité : la transformation industrielle (conserverie, surgélation, 4^{ème} gamme...) et le négoce (conditionnement, mise en marché, expédition, exportation).

La région Hauts-de-France compte de nombreux opérateurs de la filière légumes sur son territoire. Ils sont presque toujours implantés au cœur des zones de production légumière, qui sont également desservies par les grands axes de communication.

2 885 TONNES commercialisées en 2022 sous Label Rouge et IGP



- **ENDIVES DE PLEINE TERRE** **42 exploitations - 1 292 tonnes**
- **LINGOT DU NORD** **16 exploitations - 75 tonnes**
- **FLAGEOLET VERT** **16 exploitations - 22 tonnes**
- **BETTERAVES ROUGES CUITES SOUS VIDE*** **9 exploitations** *volumes non communiqués
- **POMMES DE TERRE DE CONSOMMATION À CHAIR FERME** **8 exploitations - 8 tonnes**
- **POMMES DE TERRE À CHAIR FERME POMPADOUR** **7 exploitations - 1 430 tonnes**
- **AIL FUMÉ D'ARLEUX** **6 exploitations - 58 tonnes**

Zoom sur les LEGUMES BIO et sous signe de qualité

4 255 hectares de légumes cultivés en BIO (certifiés et conversion)

9% des surfaces légumières BIO françaises

584 exploitations légumières BIO

469 opérateurs certifiés BIO

Du champ de légumes à l'assiette...

Au cœur d'un terroir extrêmement favorable aux productions légumières et d'un bassin de consommation de grande taille, **tous les maillons de la filière légumes** ont pu s'implanter et se développer dans les Hauts-de-France.

Les légumes sont un pilier économique au stade de la production : **4^{ème} chiffre d'affaires agricole régional**, ils pèsent 13 % du chiffre d'affaires végétal.

Les maillons transformation et négoce-expédition fournissent près de 5 500 emplois permanents, sans compter les emplois saisonniers. Ces entreprises **se déploient bien au-delà des frontières régionales** ; elles approvisionnent le reste de la France et les autres pays européens.

INTRANTS LEGUMES

- Recherche variétale en cultures légumières et endivières
- **Pôle Légumes**, centre de recherche-développement à Lorgies (62)
- Fabrication et distribution de matériels spécifiques de plantation et de récolte de légumes

PRODUCTION DE LEGUMES



- **Près d'une exploitation sur quatre** dans la région
- **10** hectares cultivés en moyenne
- **1,24** million de tonnes de légumes récoltés

INDUSTRIES DU LEGUME

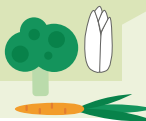


- Plus de 2 000 salariés permanents
- **Près de un quart de l'emploi** français de ce secteur
- **21** établissements principaux
- Siège dans la région du groupe Bonduelle, **leader mondial des légumes prêts à l'emploi**

NEGOCE ET EXPEDITION DE LEGUMES

- **199** négociants en fruits et légumes
- **3 120** salariés permanents
- Légumes frais : **354** millions d'€ d'exportations
- Légumes transformés : **421** millions d'€ d'exportations
- **775** millions au total, 9 % des exportations agricoles et agroalimentaires

CONSOMMATION DE LEGUMES



- **250 000** tonnes de légumes frais consommés en région (estimation)
- **42 kg** par habitant
- **13 000** tonnes d'endives consommées en région (estimation)
Soit **9 %** de la production endivière régionale

Sources des indicateurs : Agreste, APEF, CTIFL, Douanes, Insee, Fichier IAA CCI HdF avec le Hub Agro, Chambres d'Agriculture Hauts-de-France. Reproduction et utilisation autorisées avec mention intégrale des sources, du nom du document « Filières & co n°7 » et du traitement des données par les Chambres d'Agriculture Hauts-de-France.

Pour en savoir + : <https://hautsdefrance.chambre-agriculture.fr/ressources/documents/economie/marches-et-filieres-agricole>. Contact : Florence Le Dain, Stratégie et Prospective - f.le-dain@hautsdefrance.chambagri.fr. Publication de la Chambre d'agriculture Hauts-de-France - 19 bis rue A. Dumas AMIENS CEDEX 3. Directeur de la publication : Laurent Degenne - Rédaction et mise en page : Service Stratégie et Prospective Chambre d'agriculture Hauts-de-France et Service Communication Chambre d'agriculture Nord-Pas de Calais, C'Faure. Impression : Chambre d'agriculture Nord-Pas de Calais avril 2023 - ISSN 2556-207X