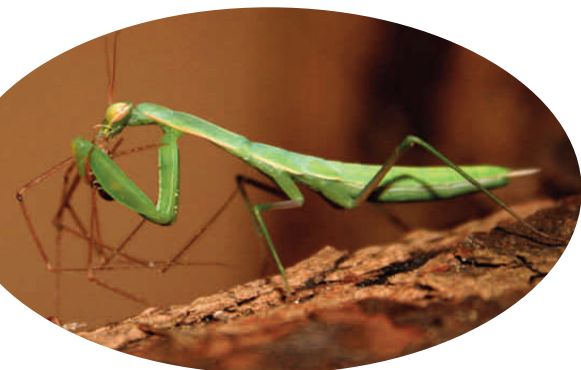




Intégrer la biodiversité dans les systèmes d'exploitations agricoles



## La Mante religieuse

*Mantis religiosa*

### Description

La Mante religieuse est un insecte prédateur qui doit son nom à la position de ses pattes antérieures ravisseuses qu'elle replie comme pour prier quand elle est à l'affût d'une proie. Le milieu préféré de ce chasseur fascinant est la prairie de grandes herbes, et son choix porte toujours sur un environnement chaud, avec une végétation de préférence embroussaillée à proximité qui rappellent sa lointaine origine africaine. Protégée en région Ile de France, l'insecte est diurne, se rencontre au stade adulte de juillet à novembre, ne vit qu'un été et mesure de 6 à 8 cm de long.

Assez bien connue du grand public, peut-être grâce aux « Souvenirs entomologiques » de Jean-Henri Fabre, la Mante religieuse marque les esprits notamment par le fait que la femelle dévore assez fréquemment le mâle pendant la copulation.... Mais « le Tigre de l'herbe » est une surprenante créature par bien d'autres aspects et il faut l'avoir observée à l'affût, parfaitement immobile, dissimulée dans le feuillage, pour être impressionné par sa frappe foudroyante et par la précision avec laquelle elle immobilise ensuite ses victimes en dévorant d'abord leurs ganglions cervicaux puis le corps de proies parfois aussi grosses qu'elle.



### Statuts et Répartition

Avec plus de 2 000 espèces dans le monde, symbolisant la procréation dans certaines cultures africaines, considérées comme auxiliaires de l'agriculture au Japon ou désignant une des techniques de combat des arts martiaux en Asie, les Mantes sont des prédateurs entrés dans la légende et la Mante religieuse, largement présente en France n'échappe pas à cette notoriété culturelle au cinéma ou dans certains romans policiers !

En France on rencontre 3 familles et 7 genres de Mantes, pour 9 espèces au total. Seule espèce du genre *Mantis*, la Mante religieuse appartient à la famille des Mantidae. C'est l'espèce la plus grande et la plus répandue dans tout le pays, bien qu'étant plus rare au Nord de Paris. Il existe un critère simple pour l'identifier : c'est la présence d'une tache noire sur la face interne à la base de chaque patte antérieure. Les 8 autres espèces de mantes présentes en France ne fréquentent que le secteur méditerranéen.





# Mante religieuse

Intégrer la biodiversité dans les systèmes d'exploitations agricoles

## Caractéristiques

- ▶ De couleur verte ou brune, la Mante religieuse se caractérise par une tête triangulaire, un prothorax démesuré et de robustes pattes antérieures équipées de piques et de crochets, capables de se détendre violemment et de se rabattre en tenaille sur les proies en une fraction de seconde. Malgré la présence d'une paire d'ailes membraneuses de grande taille, et bien qu'étant apte au vol, la femelle se déplace surtout avec ses pattes arrières, du fait de son poids. Seul le mâle, beaucoup plus petit, se déplace en volant sur de courtes distances.
- ▶ Les Mantes se nourrissent exclusivement de proies vivantes, repérées grâce à une vision binoculaire très performante et à la mobilité de la tête pouvant tourner à 180°, dans toutes les directions. Comme chez certains Orthoptères ses courtes antennes sont munies de sensilles pouvant capter les vibrations de l'air provoquées par le vol d'un insecte.
- ▶ Cet insecte n'est pas venimeux, face à un agresseur la Mante fait montre d'un trait de comportement étonnant : elle ouvre ses pattes avant et montre ses tâches noires qui rappellent des yeux tout en écartant ses ailes en éventail pour tenter d'effrayer l'adversaire.
- ▶ La femelle est ovipare. En fin d'automne, au moment de la ponte, elle dépose sur un support (branche, pierre, mur...) une substance visqueuse qui se transforme en une oothèque à structure en lamelles, devenant rigide et résistante aux intempéries en séchant, et contenant 200 à 300 œufs régulièrement disposés à l'intérieur. Au printemps suivant, les larves qui en sortent ressemblent aux adultes, mais sans ailes ni organes reproducteurs, et sont déjà prédatrices. Après une série de mues, la mue imaginale donne l'adulte ailé.



## Favoriser la Mante religieuse

Au plan écobiologique, l'absence de migrations notoires et un habitat préférentiel d'espaces chauds et secs, à strate herbacée restant sur pied pendant tout l'été désignent néanmoins une espèce fragile, nécessitant pour s'installer durablement la présence de milieux délaissés ou de prairies extensives en milieu agricole.