

# PROAGRI

POUR VOUS. AUJOURD'HUI. ET DEMAIN

OFFRE DE SERVICES

## Toutes nos compétences pour votre réussite

Installation / Transmission

Diversification

Productions végétales

Productions animales

Environnement

Bâtiment

Aménagement Rural

Formation

[hautsdefrance.chambre-agriculture.fr](https://hautsdefrance.chambre-agriculture.fr)



**AGRICULTURES  
& TERRITOIRES**  
CHAMBRE D'AGRICULTURE  
AISNE



# Au service de la performance de votre exploitation agricole



Mesdames, Messieurs,

Chaque année, votre Chambre d'agriculture prend en compte vos besoins afin de vous proposer des prestations vous apportant une véritable valeur ajoutée pour vos exploitations.

En effet, notre métier évolue chaque jour du point de vue technique, sociale et économique. C'est pourquoi, nous recherchons à vous accompagner du mieux que possible collectivement et individuellement.

Continuez lors de vos réunions, formations et appels téléphoniques de nous faire part de vos besoins.

Notre politique : être une organisation de proximité et réactive pour tous.

Jean-Yves BRICOUT,  
Président de la Chambre d'agriculture de  
l'Aisne



## LA DEMARCHE QUALITE PERFORMANCE

La Chambre d'agriculture de l'Aisne met les besoins de ses clients au cœur de sa démarche qualité en :

- Contribuant à la vitalité de l'agriculture et des territoires de demain,
- Développant avec ses clients des solutions innovantes au regard du monde agricole et de ses besoins,
- S'engageant à accompagner ses clients de façon personnalisée avec ses équipes pluridisciplinaires expertes.



## UN BESOIN, UNE REPONSE

<i>Penser et réussir votre projet d'installation</i>	4
<i>Diversification : Développer un nouveau projet</i>	5
<i>Productions végétales : développer vos performances</i>	6/7
<i>Prendre en compte l'environnement et la biodiversité</i>	8
<i>Améliorer les performances de votre exploitation viticole</i>	9
<i>Productions animales : développer vos performances</i>	10/11
<i>Développer votre exploitation</i>	12





# → Penser et réussir votre projet d'installation

## Point Accueil Installation Transmission

S'informer, être conseiller et orienter dans votre projet d'installation.

## Bâtir un projet solide

- Connaître les différentes démarches,
- Définir vos besoins en formation et votre organisation de travail,
- Réaliser une étude prévisionnelle,
- Monter vos dossiers de demandes d'aides et d'autorisation d'exploiter,
- Déclarer votre exploitation au centre de formalités des entreprises.

## Consolider un projet d'installation

- Simplifier vos démarches administratives,
- Sécuriser les aides demandées,
- Conforter ou ajuster votre projet dans les premières années d'installation.



Contact : 03 23 22 50 91  
pait@aisne.chambagri.fr

# → Diversification Développer un nouveau projet

## Point Info Diversification



- Répondre à toutes vos questions sur votre projet de diversification en circuits courts et agritourisme (réglementation sanitaire et commerciale, financement des projets, références technico-économiques)
- Vous accompagner dans votre projet individuel ou collectif : de la réflexion à la mise en place.

## Bienvenue à la Ferme



Adhérer à la marque des chambres d'agriculture pour afficher votre identité agricole, valoriser vos services et produits auprès des consommateurs et du grand public et bénéficier d'un réseau de producteurs.

## Approlocal.fr



Trouver de nouveaux débouchés auprès de la restauration collective pour votre production (fruits, légumes, viande, produits laitiers...) en adhérant à l'outil de commande en ligne Approlocal.

## Où Acheter Local.fr



Renforcer votre visibilité auprès des consommateurs en recherche de produits locaux avec un site de référencement régional.



Contact : 03 23 22 50 78  
diversification@aisne.chambagri.fr

# → Productions végétales : Développer vos performances

## Agriculture Biologique

**JT BIO** - Tous les 15 jours, des conseils et des informations techniques pour les cultures en conduite biologique.

**Conversion en Agriculture Biologique** - Connaître la faisabilité technico-économique de votre projet de conversion.

**Suivi technico-économique en cultures biologiques** - Suivi des productions grâce à 2 rendez-vous annuels, + 1 rendez-vous suivi des cultures au printemps et 1 point technico-économique.

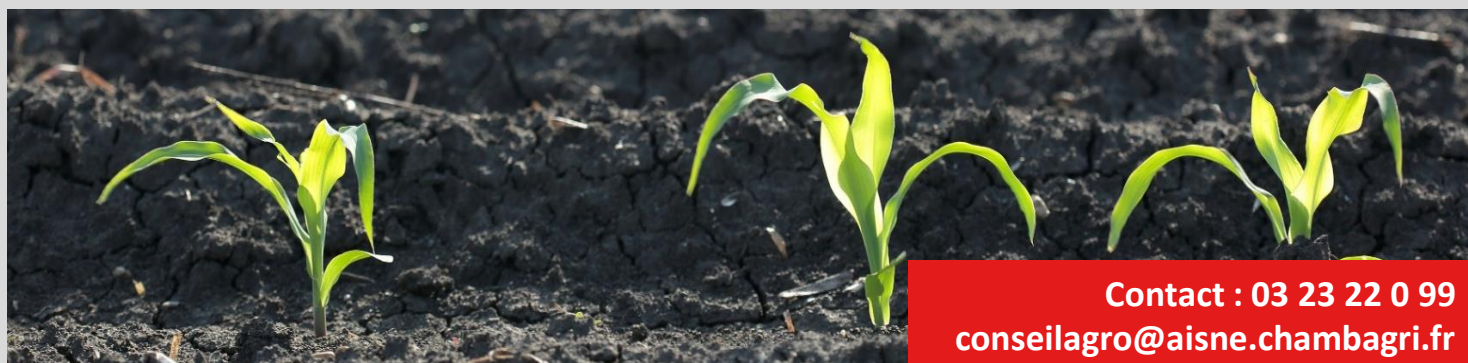
## Accompagnement Phytosanitaire

**Phyt'Agro** - Un guide rassemblant des conseils techniques pour conduire au mieux vos cultures.

**AGROPERFORMANCE : l'actualité technique des cultures** - Bulletin de conseil rédigé à partir d'observations ponctuelles sur des parcelles de référence.

**Certiphyto** - Obtenir votre CERTIPHYTO grâce à un QCM ou une formation.

**Conseil Stratégique Phytosanitaire (CSP)** - Vous accompagner dans l'évolution de vos pratiques de protection des cultures grâce à un diagnostic de votre exploitation.



Contact : 03 23 22 0 99  
[conseilagro@aisne.chambagri.fr](mailto:conseilagro@aisne.chambagri.fr)





# Productions végétales : Développer vos performances

## Pilotage de l'exploitation

**Mes Parcelles** - Une plateforme de services tout en un, pensée avec vous pour votre exploitation : traçabilité, pilotage économique, indicateurs environnementaux, réglementation...

**Accompagnement Sérénité** - Gagner du temps en nous sous-traitant la saisie et l'édition de vos documents réglementaires.

**Accompagnement dossier PAC** - Accompagner et sécuriser l'agriculteur dans l'élaboration de son dossier PAC.

**Fertilisation azotée avec N-TESTER** - Ajuster la fertilisation azotée de vos cultures pour viser le rendement optimum.

**Diagnostic Bilan Carbone** – Profiter d'un accompagnement sur votre exploitation pour réduire votre empreinte carbone.

**Carte des sols** - Mieux connaître les types de sols de votre exploitation.

**Analyse foliaire/fourrage : gérer la fertilisation PK et connaître la valeur de son herbe** - Optimiser les apports en fertilisation phospho-potassique des prairies par la réalisation d'une analyse alimentaire d'herbe.

## Agriculture connectée

**Accompagnement individuel des agroéquipements connectés** - Utiliser vos cartes de préconisations en toute autonomie.

**Désherbage ciblé** - Profiter de l'imagerie Drone pour diminuer l'utilisation d'herbicides.

**Protection des cultures avec OPTIPROTECT** - Prévoir les stades et optimiser les traitements fongicides du blé à la parcelle grâce à l'Outil d'Aide à la Décision OPTIPROTECT.

**Modulation intra-parcellaire des semis** - Dès l'implantation, adapter la quantité de semis en fonction des hétérogénéités de sol intra-parcellaire

**Modulation intra-parcellaire de votre fumure de fond** - Adapter les apports d'amendements basiques et fertilisations de fond à l'échelle intra-parcellaire pour mieux prendre en compte les variations de sol et de fertilité chimique.

**Fertilisation azotée avec Mes Sat'images** - Un service d'aide à la décision pour piloter votre fertilisation azotée sur blé et colza.

Contact : 03 23 22 50 99  
[conseilagro@aisne.chambagri.fr](mailto:conseilagro@aisne.chambagri.fr)

# → Prendre en compte l'environnement et la biodiversité

## Environnement

**Diagnostic règlementaire directive nitrates** - Etre en règle avec les obligations liées à la Directive Nitrates pour les contrôles Police de l'Eau ou conditionnalité des aides PAC.

**Diagnostic zones humides** - Identifier si votre parcelle est située en zone humide.

**Diagnostic prairies** - Diagnostic de votre prairie pour l'obtention de l'aide régionale "Régénération des prairies" (Aide pour l'achat de semences).

**Diagnostic Agroécologie** - Faire évoluer vos pratiques pour améliorer la valeur ajoutée de vos productions et réduire vos consommations d'intrants.

**Montage et suivi de dossier PCAE** – Vous accompagner afin d'obtenir des subventions à l'achat d'équipements pour l'adaptation de votre exploitation.

## Biodiversité

**Suivi des mesures agro-environnementales** - Vérifier la conformité des documents d'enregistrement et des pratiques liés aux exigences des cahiers des charges MAE puis les mettre à jour.

**Montage de dossier Agroforesterie** - Vous accompagner dans votre projet : plantation d'arbres et de haies dans des parcelles agricoles (prairies, grandes cultures et parcours volailles).



Contact : 03 23 22 50 99  
[conseilagro@aisne.chambagri.fr](mailto:conseilagro@aisne.chambagri.fr)





# Améliorer les performances de votre exploitation viticole

## Certifications

**Accompagnement HVE et VDC** - Préparer et suivre vos dossiers pour les certifications Vignoble Durable en Champagne (VDC) et Haute Valeur Environnementale (HVE).

## Pilotage de l'exploitation

**Cap Performance** - Vous proposer un conseil technique et phytosanitaire pour suivre vos parcelles.

**Mes Parcelles** - L'outil de traçabilité en ligne pour répondre à la réglementation et aux certifications viticoles.

## Outils connectés

**DECITRAIT** - Prévoir les stades et optimiser les traitements fongicides.



Contact : 03 23 22 50 79  
[conseilagro@aisne.chambagri.fr](mailto:conseilagro@aisne.chambagri.fr)



# Productions animales : Développer vos performances

## Bâtiment

**Conseil en bâtiment d'élevage** – Vous accompagner dans les différentes étapes de réflexion et de conception de votre projet en bâtiment d'élevage.

**Permis de construire** - Vous accompagner dans le montage de votre dossier : faisabilité, réalisation des plans et constitution des pièces graphiques, démarches administratives....

**Estimation des bâtiments agricoles**- Connaître la valeur de vos bâtiments agricoles (cession, évaluation de parts...)

**Analyse des capacités de stockage** - Dimensionnement des capacités de stockage des effluents d'élevage, études pour le traitement des effluents peu chargés.

## Accompagnement au montage de dossiers

**Plan d'épandage d'effluents agricoles** - Réalisation de votre plan d'épandage pour respecter la législation Directives Nitrates et Installations Classées.

**Dossiers ICPE (Installations Classées pour la Protection de l'Environnement)**  
Vous accompagner dans la réalisation de votre dossier de déclaration d'enregistrement ou d'autorisation / dérogation.

**Dossier PCAE (Plan de Compétitivité et d'Adaptation des Exploitations)**-  
Vous accompagner dans le montage et le suivi de votre dossier PCAE pour solliciter une aide pour moderniser votre exploitation.

**Dossiers ICPE (Installations Classées pour la Protection de l'Environnement) pour votre unité de méthanisation** - vous accompagner dans la réalisation de votre dossier de déclaration d'enregistrement ou d'autorisation / dérogation.

**Plans d'épandage méthanisation** - Réalisation de votre plan d'épandage pour respecter la législation Directives Nitrates et Installations Classées.

**Suivi agronomique des unités de méthanisation** – Bénéficier d'une expertise réglementaire dans l'accompagnement administratif des unités de méthanisation et des prêteurs de terres.





# Productions animales : Développer vos performances

## Accompagnement individuel

**Amélioration des conditions de travail en élevage** – Réalisation du diagnostic et d'un plan d'action.

**Diagnostic Global Synthèse Elevage (DGSE)** - Evaluer les performances techniques et économiques de votre exploitation pour améliorer votre système fourrager et alimentaire.

**Contrôle de performance ovins** – Améliorer la génétique de votre troupeau.

**Etude projet en élevage** - Vous accompagner pour construire un projet viable en bénéficiant d'une expertise technique et économique.

**Conseil technique ponctuel** – Rations, prévision de pâturage, bilan fourrager, Gestion technico-économique (GTE), diagnostic prairies...

**Démarches Bas Carbone** - Vous accompagner pour produire durablement et réduire votre empreinte carbone.

**Accompagnement à la transition agro-écologique** - Réalisation du diagnostic, de conseils et d'un plan d'action pour faire évoluer vos pratiques pour améliorer la valeur ajoutée de vos productions et réduire vos consommations d'intrants.

**Certification HVE** – Préparer et suivre votre dossier pour la certification Haute Valeur Environnementale (HVE).



Contact : 03 23 22 51 11  
elevage@aisne.chambagri.fr

# → Développer votre exploitation

## Faire le point sur votre exploitation

**Vision 360°** - Audit global de votre exploitation pour identifier vos forces et faiblesses afin de répondre à vos inquiétudes et préparer sereinement l'avenir.

**Diagnostic agro-écologique** - Identifier les bonnes pratiques environnementales et établir un plan de progrès pour développer plus d'agro-écologie dans vos systèmes et dans l'organisation de votre exploitation.

## Maîtriser et produire de l'énergie

- Réfléchir aux différentes solutions adaptées à votre exploitation,
- Vous accompagner pour mettre en œuvre et financer votre projet de production d'énergie.

## Irriguer vos cultures en toute sérénité

- Vous accompagner dans la réflexion de votre projet,
- Etablir les dossiers réglementaires de prélèvement en rivière et de création de forage et de stockage.

## Préserver votre capital sol

- Maîtriser le ruissellement sur votre parcellaire pour ne pas dégrader votre potentiel agronomique,
- Adapter vos productions à vos sols grâce à la carte des sols numérique.



Contact : 03 23 22 50 75  
par@aisne.chambagri.fr



# → Se former pour approfondir vos compétences

Une offre de formation continue régionale pour approfondir vos connaissances, vous spécialiser dans un domaine et maîtriser de nouvelles compétences.

De nombreux domaines de compétences :

- **Economie, gestion, stratégie** : Installation, Vie de l'entreprise, Transmission,
- **Territoire et Environnement,**
- **Productions végétales** : agriculture numérique, agriculture de conservation et couverts et techniques de production,
- **Maraîchage,**
- **Agriculture biologique,**
- **Productions animales** : bovins (alimentation, reproduction, gestion technico-économique, bien-être et santé animale, bâtiments), ovins, caprins, équins et volailles,
- **Circuits courts et Agritourisme** : création d'une nouvelle activité, commercialisation des produits et communication, accueil à la ferme et transformation et hygiène alimentaire,
- **Energie** : méthanisation et photovoltaïque,
- **Sécurité et bâtiments,**
- **Informatique et communication numérique.**



Contact : 03 23 22 50 18  
[formation@aisne.chambagri.fr](mailto:formation@aisne.chambagri.fr)

# → Pour Aller plus loin

## Accompagnement des collectivités :

L'offre de service Terralto à destination des collectivités et des territoires.

**Informations au 03 23 22 50 75**

**TERRALTO**  
ENSEMBLE FAISONS VIVRE VOS PROJETS

## Accompagnement des viticulteurs :

L'offre de service des Chambres d'agriculture du Vignoble Champenois, à destination des viticulteurs.

**Informations au 03 23 22 50 79**

**PROVITI**  
L'EXPERTISE DE LA VIGNE À VOS CÔTÉS

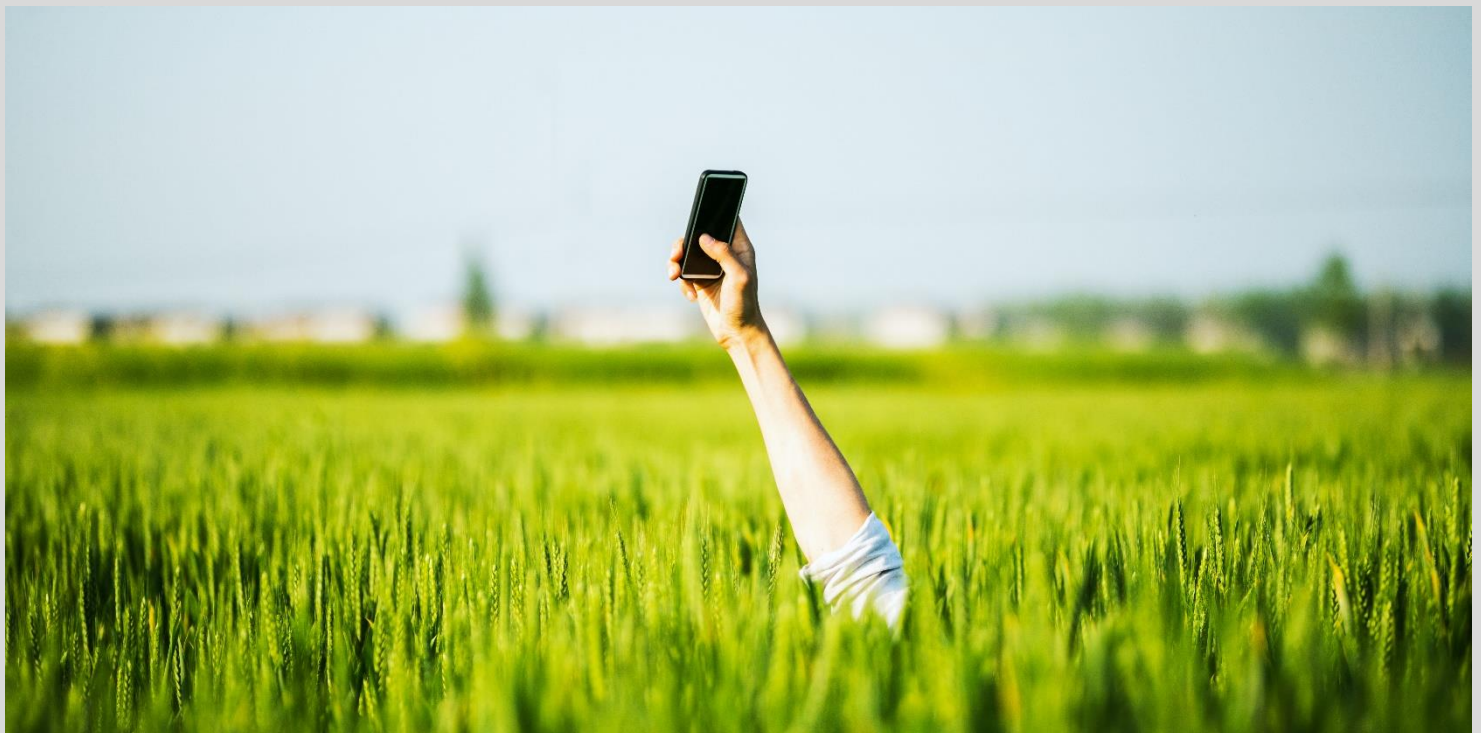
## Accompagnement Numérique :

Vous accompagner pour monter en compétences en informatique :

- Prise en main de l'outil informatique
- Echanger avec vos proches
- Maîtriser les outils professionnels
- Utiliser les opportunités du numérique
- Réaliser vos démarches en ligne

**Informations au 03 23 22 51 42**

 **CONSEILLER  
NUMÉRIQUE**  
**France  
services**







Les **+**  
**PROAGRI**

- Des conseils d'experts
- Un accompagnement neutre et objectif
- Une approche personnalisée avec une expertise technique



## Chambre d'agriculture de l'Aisne

1, rue René Blondelle

02000 LAON

communication@aisne.chambagri.fr – 03 23 22 50 50

[hautsdefrance.chambre-agriculture.fr](http://hautsdefrance.chambre-agriculture.fr)

