



#### SOMMAIRE

- ▶ POIREAU : vigilance vis-à-vis des maladies.
- ▶ ENDIVE : fin des observations et du piégeage.

Parution du prochain BSV le 23 novembre 2023

## POIREAU

Réseau : 4 parcelles fixes

Stade : récolte

Augmentation du risque de développement de maladies dans les champs inondés.

L'humidité au champ étant trop importante, la parcelle fixe de poireaux située à Ennetières-en-Weppes (59) n'a pas été observée.

### Stemphyliose/Alternariose

Ces deux maladies sont présentes dans certaines parcelles du réseau. En comparaison avec les données du dernier BSV, la pression semble stagnante. Le détail du nombre de plants touchés se trouve dans le tableau ci-contre.

Les températures comprises entre 12 et 34°C, et une humidité élevée sont favorables au développement de ces maladies. Les précipitations et les températures prévues pour les jours à venir (6 à 16°C) seront donc assez favorables à ces maladies. Il convient de rester vigilants et d'observer régulièrement vos parcelles.

Site	Alternariose	Stemphyliose
Chocques (62)	8% (sec)	0%
Ennetières-en-Weppes (59)	-	-
Herlin-le-Sec (62)	20%	12%
Vermelles (62)	16%	0%
Violaines (62)	0%	4%



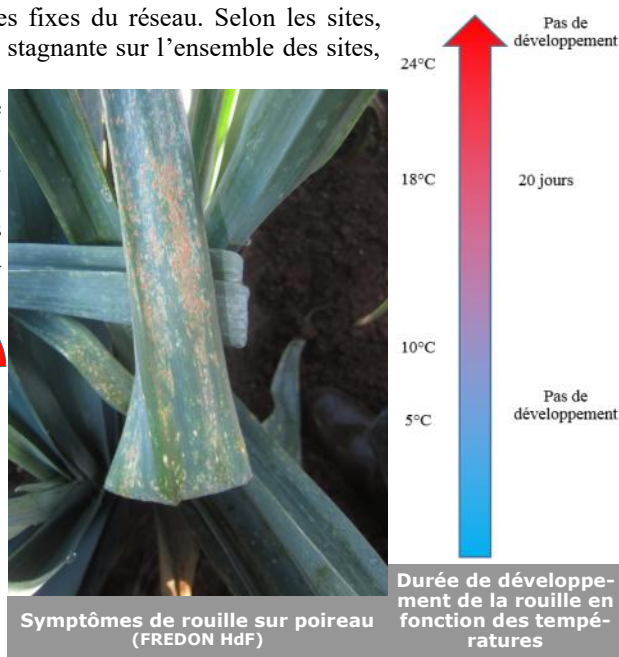
### Rouille (*Puccinia porri*)

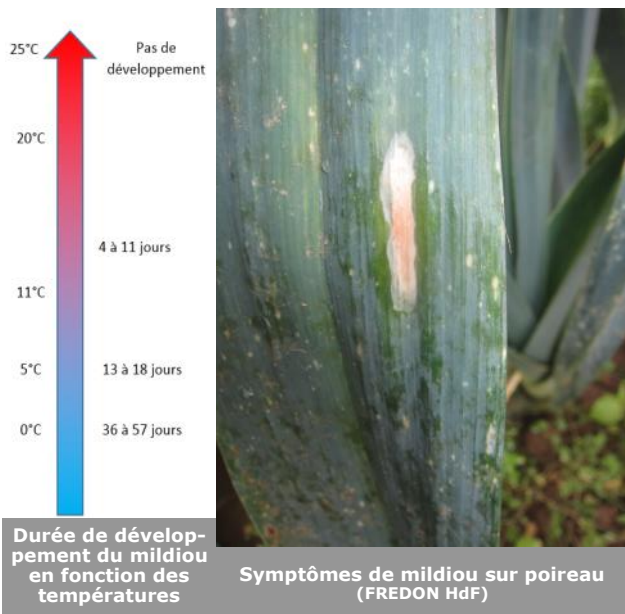
Des symptômes de rouille sont observés dans trois parcelles fixes du réseau. Selon les sites, l'infection est plus ou moins importante. La pression semble stagnante sur l'ensemble des sites, excepté à Herlin-le-Sec où les symptômes se sont fortement propagés. Le détail du nombre de plants touchés se trouve dans le tableau ci-dessous.

Les conditions optimales pour l'infection sont une température de 15°C avec 100% d'humidité pendant 4 heures. Les conditions météorologiques annoncées pour les prochains jours (6 à 16°C, précipitations) seront assez favorables à la maladie.



Site	Rouille
Chocques (62)	8%
Ennetières-en-Weppes (59)	-
Herlin-le-Sec (62)	100%
Vermelles (62)	100%
Violaines (62)	0%



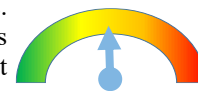


### Mildiou (*Phytophthora porri*)

Des symptômes frais de mildiou sont signalés sur 4% des poireaux à Herlin-le-Sec (62). La pression n'a pas augmenté sur ce site.

Cette maladie se caractérise par des taches allongées et blanchâtres. Elle est favorisée par des températures basses mais positives, et peut se développer entre 1°C et 25°C avec un optimum à 17°C. Les symptômes peuvent apparaître de manière explosive lorsque des périodes douces et humides succèdent à des températures plus froides.

Les conditions prévues pour les prochains jours (précipitations, 6 à 16°C) pourraient être favorables au développement de la maladie.



### Thrips

A Vermelles (62), des individus sont actifs sur 8% des poireaux, des dégâts impactent 20% de la surface des plants, en moyenne. A Violaines (62), Herlin-le-Sec (62) et Chocques (62), des dégâts sont signalés sur 20%, 30 à 40% et 60% de la surface des feuilles de poireaux, respectivement. Les précipitations et températures annoncées pour les jours à venir seront défavorables aux thrips, les populations vont donc continuer de diminuer.



### Montaison

A Vermelles (62), 8% des poireaux sont arrivés à montaison.

### Auxiliaires

Des coccinelles sont présentes sur 4% des poireaux à Chocques (62).



# ENDIVE

Réseau : 1 piégeage

## Mouche de l'endive (*Napomyza cichorii*)

Le vol de mouches de l'endive était toujours en cours la semaine dernière sur le site de Haisnes (62). Le seuil indicatif de risques était d'ailleurs atteint dans cette parcelle (cumul d'au moins 15 captures de mouches sur 14 jours). Le piégeage est désormais terminé sur la totalité des parcelles.




Site de piégeage	Mouche de l'endive																						
	S24	S25	S26	S27	S28	S29	S30	S31	S32	S33	S34	S35	S36	S37	S38	S39	S40	S41	S42	S43	S44	S45	
Ailly-le-Haut-Clocher (80)	-	0	2	0	1	0	1	2	1	1	1	0	1	-	1	Fin	-	-	-	-	-	-	
Arras (62)	-	-	-	16	12	5	1	12	0	0	1	1	0	0	2	0	0	0	0	0	0	Fin	-
Aubers (59)	1	5	6	2	0	3	18	3	0	0	1	1	2	1	11	4	1	9	15	Fin	-	-	
Avelin (59)	-	0	3	2	3	4	25	80	5	11	25	15	1	5	0	10	4	Fin	-	-	-	-	
Boursies (59)	3	1	2	3	0	0	0	2	10	0	2	0	0	0	0	0	1	0	0	Fin	-	-	
Haisnes (62)	0	0	2	5	1	5	34	33	0	5	1	12	69	21	32	67	30	32	26	58	39	Fin	
Marcelcave (80)	-	-	-	-	0	0	1	1	1	0	0	0	0	0	1	0	-	2	0	0	Fin	-	
Neuville-Bourjonval (62)	-	-	21	3	0	3	22	6	2	0	2	0	0	5	6	8	Fin	-	-	-	-	-	
Soyécourt (80)	-	0	0	0	0	1	10	1	2	0	0	0	0	1	2	0	1	0	0	0	Fin	-	
Vélu (62)	-	-	12	0	0	0	8	0	0	0	2	0	0	0	Fin	-	-	-	-	-	-	-	

## Puceron des racines

Le vol retour du puceron des racines (*Pemphigus bursarius*) est terminé d'après les captures effectuées (tableau ci-contre). Cependant, des pucerons aptères peuvent être présents au collet des endives encore en parcelle. Quelques mouches *Thaumatomyia* spp. (prédatrice du puceron lanigère) sont présentes à Haisnes (62).



Site de piégeage	Pucerons lanigères	<i>Thaumatomyia</i> spp.
Haisnes (62)	0	7 

Action pilotée par le ministère chargé de l'Agriculture et le ministère de l'Ecologie, avec l'appui financier de l'Office Français de la Biodiversité, par les crédits issus de la redevance pour pollutions diffuses attribués au financement du plan Ecophyto, et celui du Conseil Régional Hauts-de-France.

Ce bulletin est rédigé à partir d'observations ponctuelles réalisées sur un réseau de parcelles. Il donne la tendance de la situation sanitaire. Toutefois celle-ci ne peut être transposée telle quelle à chacune des parcelles.

Directeur de la publication : Laurent DEGENNE - Président de la Chambre Régionale d'Agriculture Hauts-de-France.

Avec la participation d'AGRIFREEZ/TINATURE, ARDO/AGORIS, BONDUELLE, CETA ENDIVES ARTOIS, ELCHAI, EXPANDIS, Fort & Vert, Marché de Phalempin, GREENYARD/OP Vallée de la Lys, OPLINORD, OPLVERT, SIPEMA, SODELEG, Syndicat Pendillon, Turnover, TYCONSULTING, VILMORIN et des producteurs observateurs.

Bulletin rédigé par les animateurs régionaux de la filière cultures légumières - Tous légumes : L. DURLIN - FREDON Hauts-de-France ; Oignon : L. TANCHON - PLRN ; Chou-fleur, choux : V. OSTYN - PLRN ; Poireau : J. CNUDE - PLRN ; Salades : O. BAUDE - PLRN ; Carotte, Epinard, Pois de conserve et Haricots verts : H. BAUDET - UNILET ; Endive : M. BENIGNI - APEF ; V. DUVAL - FREDON Hauts-de-France.

Coordination et renseignements : Aurélie ALBAUT - Chambre d'agriculture de la Somme / Samuel BUECHE - Chambre d'Agriculture du Nord - Pas de Calais

Publication gratuite, disponible sur les sites Internet de la DRAAF et Chambre d'Agriculture des Hauts-de-France