



SOMMAIRE

Pépins : Pommes – Poires

Stade phénologiques

Phénologie pomme : Pleine floraison.

Phénologie poire : Chute des derniers pétales.

Evolution de la phénologie (Boskoop) : Avance de 2 semaines par rapport à l'année précédente.

Températures minimales : Températures minimales positives, seuils de gel non atteints.

Ravageurs

Acarien rouge : Poursuite des éclosions.

Hoplocampe du pommier : Dépassement du seuil indicatif de risque dans certains secteurs.

Puceron cendré : Faibles populations observées.

Puceron lanigère : Faibles populations observées

Chenilles phytophages : Quelques individus observés et faibles dégâts.

Carpocapse : Pas encore de vol.

Petite tordeuse des fruits : Premier individu capturé.

Eulia : Début des captures.

Capua : Poursuite du vol.

Pathologies

Oïdium : Nouvelles contaminations.

Tavelure : Nouvelles périodes de contaminations.
Nouvelles sorties de tâches.

Noyaux : Prunes – Cerises

Stade phénologiques

Phénologie prune : Chute des pétales.

Phénologie cerise : Chute des pétales.

Ravageurs

Carpocapse des prunes : Poursuite des captures.

Mouche de la cerise : Premières captures.

Auxiliaires

Présence d'auxiliaires : Coccinelle, œufs de chrysope.



Crédit photographique FREDON Hauts-de-France

Phénologie

Stades phénologiques du pommier et seuils de gel associés



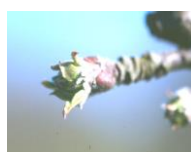
A – seuil non défini



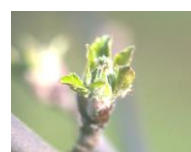
B – seuil à -7°C



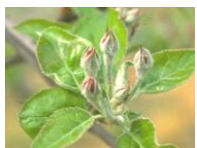
C – seuil à -4°C



C3 – seuil à -4°C



D – seuil à -3,5°C



E – seuil à -2,2°C



E2 – seuil à -2,2°C



F – seuil à -2°C



F2 – seuil à -1,8°C



G – seuil non défini



H – seuil à -1,6°C

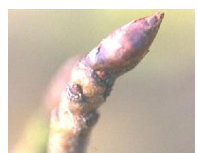


I – seuil à -1,6°C



J – seuil non défini

Stades phénologiques du poirier et seuils de gel associés



A – seuil non défini



B – seuil à -7°C



C – seuil à -4°C



C3 – seuil à -4°C



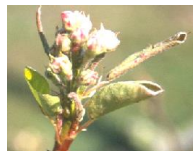
D – seuil à -4,5°C



D3 – seuil à -4,5°C



E – seuil à -2,8°C



E2 – seuil à -2,8°C



F – seuil à -2°C



F2 – seuil à -1,6°C



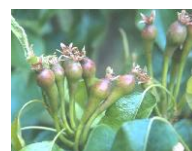
G – seuil non défini



H – seuil à -1,5°C



I – seuil à -1°C



J – seuil non défini

Stade phénologique des pommiers selon le secteur et la variété



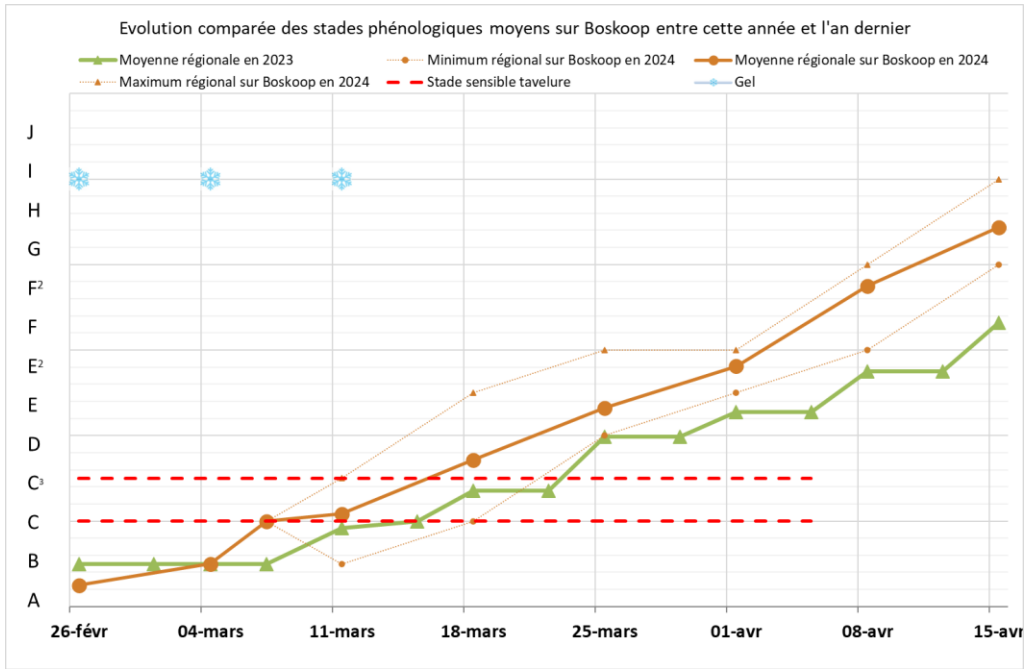
	Stade E2	Stade F	Stade F2	Stade G	Stade H
Flandre Maritime (59)			Cox's orange, Jonagold.	Idared, Boskoop, Elstar.	
Flandre Intérieure (59-62)					
Lille sud (59)					
Montreuillois (62)	Elstar, Cox's orange.	Jonagold.	Idared, Boskoop.		
La Bassée (59)					
Hainaut (59)	Cox's orange.		Idared, Jonagold, Elstar.	Boskoop.	
Abbevillois (80-62)			Elstar, Cox's orange.	Jonagold, Idared, Boskoop.	
Arrageois (62)	Cox's orange.	Jonagold.	Idared, Boskoop.		
Cambrésis (59)					
Avesnois (59)					
Amiénois (80)					
Thiérache (59-02)		Idared, Elstar, Cox's orange.	Jonagold, Boskoop.		
Picardie Verte (80-60)					
Neslois (80-60-02)		Elstar, Cox's orange.	Jonagold, Idared.		Boskoop.
St Quentinnois (02)					
Laonnois (02)					
Montdidérien (80-60)					
Beauvaisis (60)					
Soissonnais (60-02)			Jonagold, Elstar.	Idared, Boskoop.	
Senlisien (60)					
Omois (02)					

Stade phénologique des poiriers selon le secteur et la variété



	Stade F2	Stade G	Stade H	Stade I	Stade J
Flandre Maritime (59)				Conférence.	
Flandre Intérieure (59-62)					
Lille sud (59)					
Montreuillois (62)					
La Bassée (59)					
Hainaut (59)			Comice.		Conférence.
Abbevillois (80-62)		Comice.	Conférence.		
Arrageois (62)			Comice, Conférence.		
Cambrésis (59)					
Avesnois (59)					
Amiénois (80)					
Thiérache (59-02)	Comice.		Conférence.		
Picardie Verte (80-60)					
Neslois (80-60-02)			Comice.	Conférence.	
St Quentinnois (02)					
Laonnois (02)					
Montdidérien (80-60)					
Beauvaisis (60)					
Soissonnais (60-02)		Comice.	Conférence.		
Senlisien (60)					
Omois (02)					

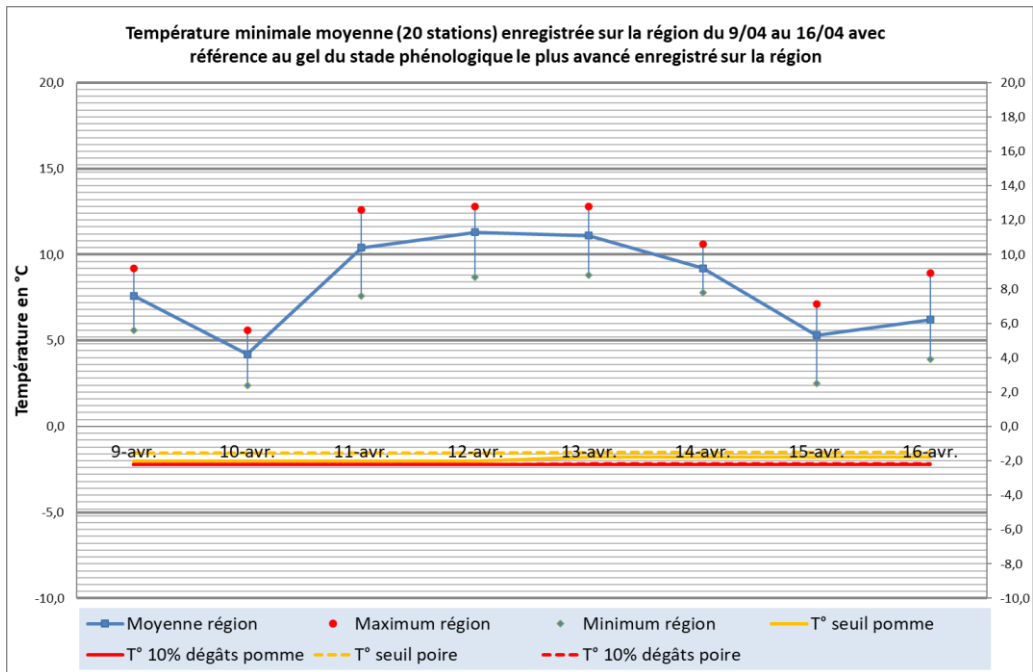
Evolution phénologique de la variété Boskoop entre 2023 et 2024



Conditions : Températures fraîches à douces, vent.

Comparaison année 2023 : Deux semaines d'avance par rapport à l'an dernier.

Températures minimales



Conditions : Températures minimales positives.

Prévisions Météo France : Températures relativement fraîches, précipitations annoncées en fin de semaine (minimum annoncé entre 2 et 8°C selon les jours et les secteurs).

Risques encourus : Relativement faibles.

Acariens rouges

Suivis au laboratoire de la Clinique du Végétal® :

- D'après nos suivis en laboratoire, **en moyenne 53% de la population attendue a éclos** ;
- En parcelle, aucun acarien n'a été observé.



Acariens rouges

Gestion des risques :

Les parcelles de classe 1 restent concernées par la gestion de la problématique. Pour les parcelles de classe 3, la gestion s'opérera en cours de saison selon la présence ou non d'acariens prédateurs.

Seuil indicatif de risque :

Sur base des comptages d'œufs hivernaux (5 bourgeons de plus de deux ans sur vingt rameaux) :

- Classe 1 (risque important) : plus de 60% des bourgeons portant plus de 100 œufs ;
- Classe 2 (risque modéré) : entre 30 et 60% des bourgeons portant plus de 100 œufs ;
- Classe 3 (risque faible) : moins de 30% des bourgeons portant plus de 100 œufs.

Hoplocampe du pommier



Anthonome adulte



Etat des lieux en parcelle :

- Le vol a commencé dans certains secteurs ;
- Franchissement du **seuil indicatif de risque** dans les secteurs **La Bassée, Hainaut et Soissonais**.

Analyse des risques

La **pose des pièges** est impérative à ce jour.

Gestion des risques

L'évaluation de la pression du ravageur se fera en réalisant la moyenne des captures cumulées sur chaque piège durant toute la floraison.

Evolution des captures hebdomadaires cumulées d'hoplocampe du pommier	9-avr.	16-avr.	Tendance /S-1
Flandre Maritime (59)	8,0	4,0	↘
Flandre Intérieure (59-62)			
Lille Sud (59)			
Montreuillois (62)	0,0	0,0	↔
La Bassée (59)		21,0	
Hainaut (59)		22,7	
Abbevillois (80-62)			
Arrageois (62)	2,0		
Cambrésis (59)			
Avesnois (59)			
Amiénois (80)			
Thiérache (59-02)			
Picardie Verte (80-60)			
Neslois (80-60-02)			
St Quentinnois (02)			
Laonnois (02)			
Montdidérien (80-60)			
Beauvaisis (60)			
Soissonnais (60-02)	0,5	23,0	↗
Senlisien (60)			
Omois (02)			

Seuil indicatif de risque :

Cumul durant l'ensemble de la période de floraison (FREDON TransBioFruit 2006-2009) : 20 captures / piège.

Puceron cendré



Pucerons cendrés



Etat des lieux en parcelle :

Observation de faibles populations dans les secteurs du **Soissonnais** et du **Hainaut**.

Gestion des risques

Attention dans le cadre de votre gestion à bien **prendre en compte la présence de pollinisateurs**, vérifiez bien que vos spécialités comportent bien la mention « Emploi autorisé durant la floraison en dehors de la présence d'abeilles ». Préférez **la fin de la floraison** avant de mettre en œuvre votre gestion.

Evolution de la colonisation par le puceron cendré sur pousse	9-avr.	16-avr.	Tendance /S-1
Flandre Maritime (59)	0,0	0,0	↔
Flandre Intérieure (59-62)			
Lille Sud (59)			
Montreuillois (62)	0,0	0,0	↔
La Bassée (59)	0,0	1,0	↗
Hainaut (59)	0,0	0,0	↔
Abbevilleois (80-62)			
Arrageois (62)		0,0	
Cambrésis (59)			
Avesnois (59)			
Amiénois (80)			
Thiérache (59-02)	0,0	0,0	↔
Picardie Verte (80-60)			
Neslois (80-60-02)			
St Quentinnois (02)			
Laonnois (02)			
Montdidérien (80-60)			
Beauvaisis (60)			
Soissonnais (60-02)	1,0	1,0	↔
Senlisien (60)			
Omois (02)			

Seuil indicatif de risque :

1% (base de 100 pousses réparties à raison de 2 sur 50 arbres).

Puceron lanigère



Puceron lanigère



Etat des lieux en parcelle :

Observation de faibles populations dans le secteur du **Soissonnais**.

Gestion des risques

Attention dans le cadre de votre gestion à bien **prendre en compte la présence de pollinisateurs**, vérifiez bien que vos spécialités comportent bien la mention « Emploi autorisé durant la floraison en dehors de la présence d'abeilles ». Préférez **la fin de la floraison** avant de mettre en œuvre votre gestion.

Evolution de la colonisation par le puceron lanigère sur pousse	9-avr.	16-avr.	Tendance /S-1
Flandre Maritime (59)		0,0	
Flandre Intérieure (59-62)			
Lille Sud (59)			
Montreuillois (62)	0,0		
La Bassée (59)			
Hainaut (59)	1,0		
Abbevilleois (80-62)			
Arrageois (62)		0,0	
Cambrésis (59)			
Avesnois (59)			
Amiénois (80)			
Thiérache (59-02)			
Picardie Verte (80-60)			
Neslois (80-60-02)			
St Quentinnois (02)			
Laonnois (02)			
Montdidérien (80-60)			
Beauvaisis (60)			
Soissonnais (60-02)		2,0	
Senlisien (60)			
Omois (02)			

Seuil indicatif de risque :

10% (base de 100 pousses réparties à raison de 2 sur 50 arbres).



Etat des lieux en parcelle :

- De nouvelles chenilles ont été observées ainsi que des dégâts dans le secteur de **La Bassée**.

Analyses des risques :

- Les principales espèces visibles en cette saison sont les **tordeuses rouge** (*Spilota ocellana*) et **verte** (*Hedya nubiferana*) et les arpensteuses comme la **cheimatobie** (*Operophtera brumata*).



Chenille de tordeuse verte des bourgeons

Gestion des risques :

- **Attention** principalement dans les parcelles **particulièrement touchées** par des vols importants et en hausse **au cours de l'été 2023**.
- Il est nécessaire de **suivre attentivement l'évolution des populations** ;
- Pensez à **raisonner globalement la situation** entre charançons et chenilles tout en préservant la faune auxiliaire déjà présente.



Chenille de tordeuse rouge des bourgeons



Chenille cheimatobie

Seuil indicatif de risque :

Il est fixé à 8% d'organes touchés pour l'ensemble des chenilles. Ce seuil s'établit sur base d'observations à réaliser sur un échantillon représentatif de 100 pousses à raison de 2 pousses sur 50 arbres.

Biocontrôle :

Il existe des produits de biocontrôle autorisés pour cet usage.





Carpocapse adulte

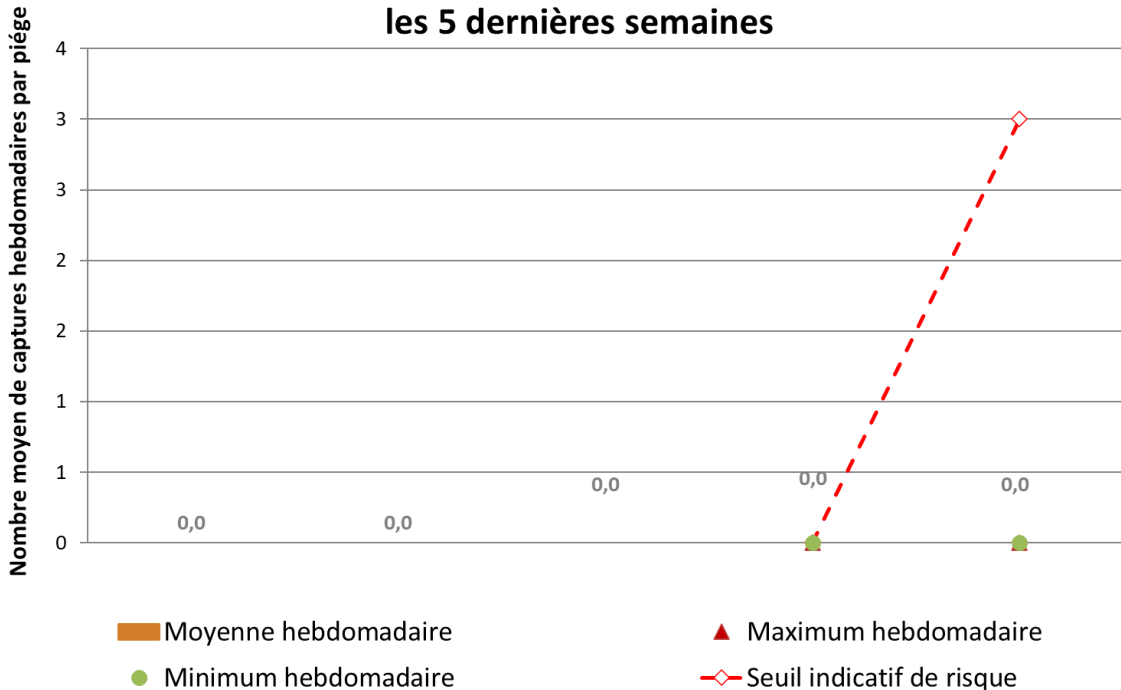
Etat des lieux en parcelle :

- Le vol du carpocapse n'a **pas encore débuté** en région.

Gestion des risques :

- Les diffuseurs doivent être mis en place dans les jours à venir pour les parcelles en protection par confusion sexuelle ;
- Les pièges à phéromone doivent impérativement être installés en parcelles.

Evolution des captures hebdomadaires de Carpocapse sur les 5 dernières semaines



Seuil indicatif de risque :

- 3 captures / semaine / 1 piège sur 1 ha ;
- 4 captures / semaine / 1 piège sur 2 ha ;
- 5 captures / semaine / 1 piège sur 3 ha ;
- 6 captures / semaine / 1 piège sur 4 ha.



Petite tordeuse des fruits adulte

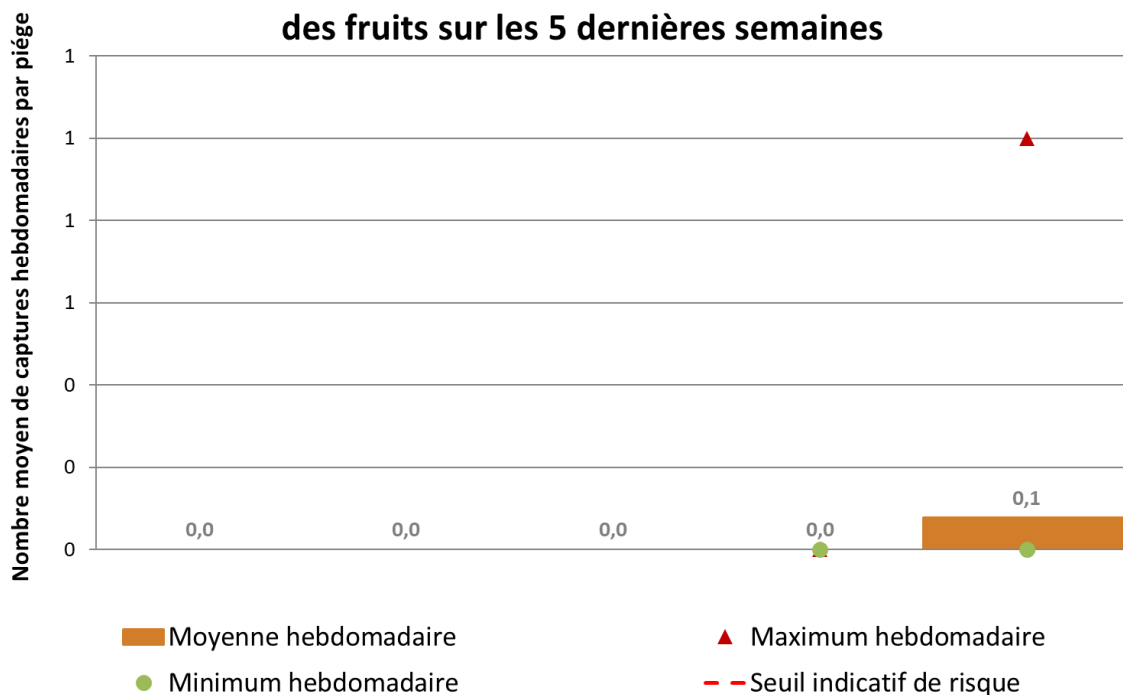
Etat des lieux en parcelle :

- Première capture ;
- Le secteur concerné est celui de **La Bassée**.

Gestion des risques :

- Les diffuseurs doivent être mis en place dans les jours à venir pour les parcelles en protection par confusion sexuelle ;
- Les pièges à phéromone doivent impérativement être installés en parcelles.

Evolution des captures hebdomadaires de petite tordeuse des fruits sur les 5 dernières semaines



Seuil indicatif de risque :

Il n'existe pas à ce jour en France un seuil validé pour ce ravageur.

Biocontrôle :

- Il existe des produits de biocontrôle autorisés pour cet usage ;
- Retrouvez la liste des produits en cliquant sur le logo suivant :





Eulia

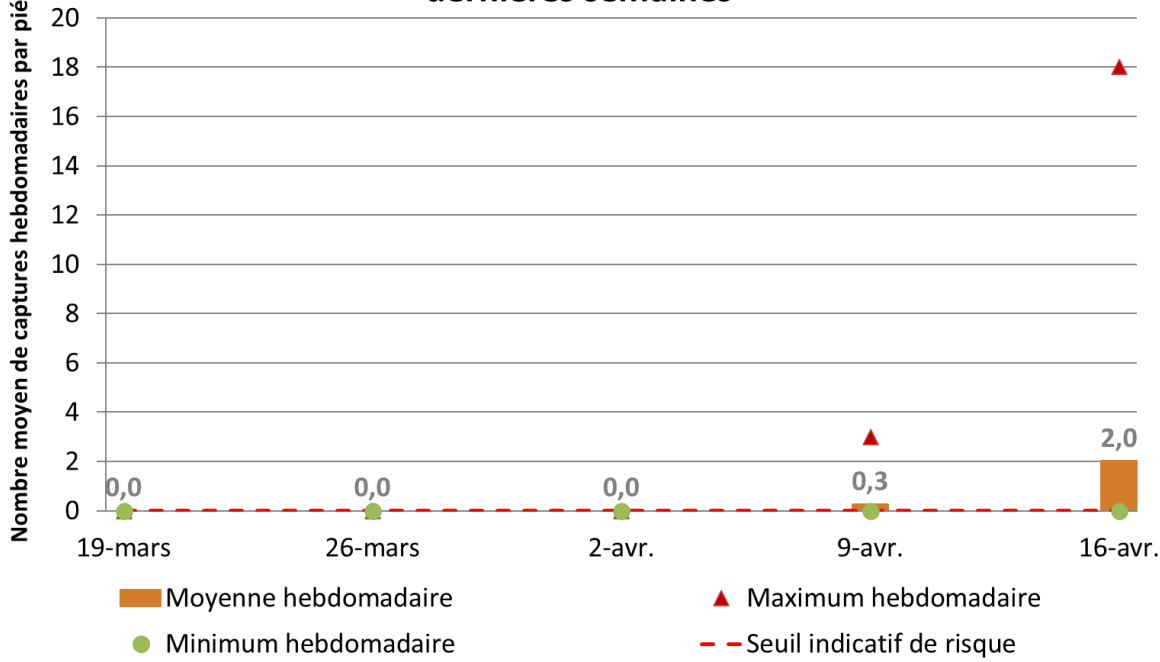
Etat des lieux en parcelle :

- Le vol d'Eulia a **débuté** en région ;
- Les secteurs concernés sont **La Bassée, le Hainaut, l'Arrageois et le Neslois.**

Gestion des risques :

- Les diffuseurs doivent être mis en place dans les jours à venir pour les parcelles en protection par confusion sexuelle ;
- Les pièges à phéromone doivent impérativement être installés en parcelles.

Evolution des captures hebdomadaires d'Eulia sur les 5 dernières semaines



Seuil indicatif de risque :

Aucun seuil n'est validé en France pour le premier vol.

Biocontrôle :

- Il existe des produits de biocontrôle autorisés pour cet usage ;
- Retrouvez la liste des produits en cliquant sur le logo suivant :





Capua

Etat des lieux en parcelle :

- Captures dans le secteur **Flandre Maritime, Hainaut, Abbevillois.**

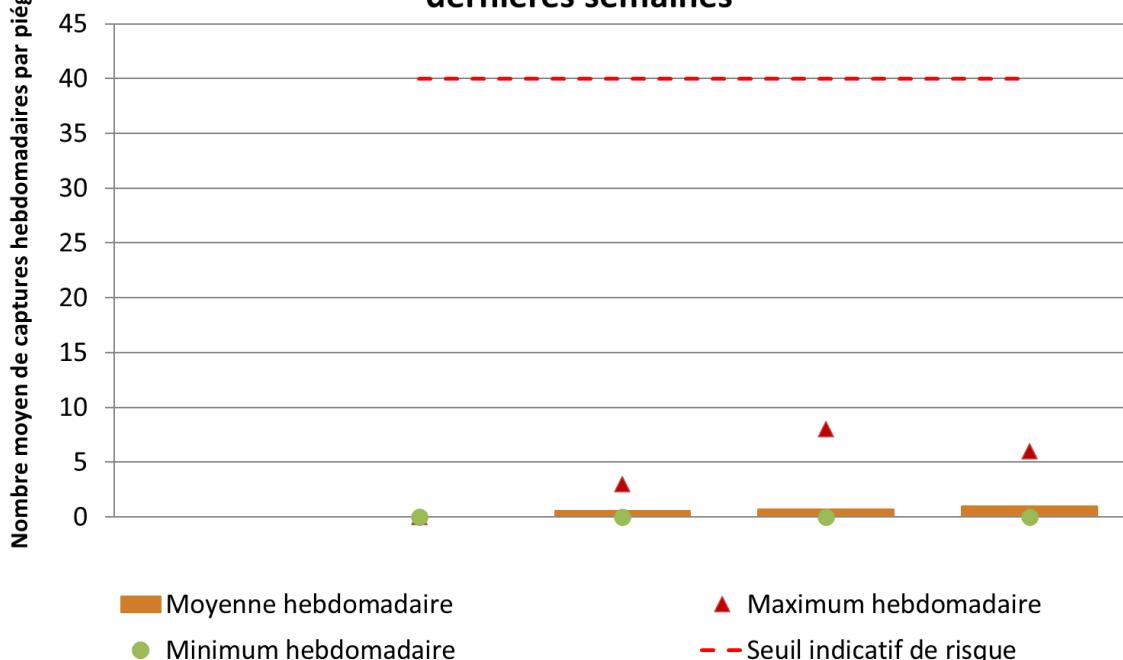
Analyses des risques :

- Aucun dépassement du seuil indicatif de risque.

Gestion des risques :

- Les diffuseurs doivent être mis en place dans les jours à venir pour les parcelles en protection par confusion sexuelle ;
- Les pièges à phéromone doivent être installés en parcelles.

Evolution des captures hebdomadaires de Capua sur les 5 dernières semaines



Seuil indicatif de risque :

40 captures sur une durée de 7 jours.

Biocontrôle :

- Il existe des produits de biocontrôle autorisés pour cet usage ;
- Retrouvez la liste des produits en cliquant sur le logo suivant :



Oïdium



Oïdium sur pousse

Etat des lieux en parcelle :

- Des **contaminations sur pousses** ont été constatées dans le secteur de **La Bassée**, de **l'Arrageois** et de la **Flandre Maritime**.

Analyses des risques :

- **Dépassement de seuil indicatif de risque** enregistré dans le secteur de **La Bassée**.

Gestion des risques :

- Les conditions **chaudes** et **faiblement pluvieuses** favorisent la maladie ;
- Cette problématique est à raisonner actuellement avec celle concernant la tavelure ;
- La mise en œuvre actuellement des mesures prophylactiques (coupe et export des pousses hors du verger) semblent la meilleure technique actuellement pour limiter les risques de diffusion au sein du verger.

Evolution des contaminations sur pousse par l'Oïdium	9-avr.	16-avr.	Tendance /S-1
Flandre Maritime (59)	0,5	1,0	↗
Flandre Intérieure (59-62)			
Lille Sud (59)			
Montreuillois (62)	0,0		
La Bassée (59)	3,0	23,0	↗
Hainaut (59)	0,3	0,0	↘
Abbevillois (80-62)			
Arrageois (62)	6,0	2,7	↘
Cambrésis (59)			
Avesnois (59)			
Amiénois (80)			
Thiérache (59-02)	0,0	0,0	↔
Picardie Verte (80-60)			
Neslois (80-60-02)			
St Quentinnois (02)			
Laonnois (02)			
Montdidérien (80-60)			
Beauvaisis (60)			
Soissonnais (60-02)			
Senlisien (60)			
Omois (02)			

Seuil indicatif de risque :

- 5% de pousses contaminées /100 pousses.

Biocontrôle :

- Il existe des produits de biocontrôle autorisés pour cet usage ;
- Retrouvez la liste des produits en cliquant sur le logo suivant :





Tavelure sur feuille

Etat des lieux en parcelle :

- Passages pluvieux au cours de la semaine passée sur la région ;
- Observation de **périodes de contaminations** parfois à risque selon les secteurs ;
- Les risques enregistrés vont de nul à Léger ;
- Les **températures fraîches et l'humectation** n'ont globalement pas été favorables à l'évolution des périodes de contamination.

Analyse des risques :

Les **quantités d'eau** enregistrées durant les **dernières périodes de contaminations** vont de 0,2mm à 8,8mm pour une moyenne régionale de **2,53mm**.

Selon la modélisation, les **stocks projetables** sont à ce jour de **0,2% en moyenne**, variant selon les secteurs de 0% à 3,45%.

Au cours des dernières périodes de contaminations, les **taux de projections** s'échelonnent de 0,00% à 31,77% pour **une moyenne de 9,10%**.

Prévisions de Météo France :

- **Températures** relativement **fraîches** ;
- **Précipitations** annoncées en **fin de semaine** ;
- Possibilité d'observer des **périodes de contaminations** plus ou moins à risque selon les secteurs.

Gestion des risques :

Pensez à coupler votre gestion des risques avec celle contre l'oïdium.

Les **tableaux** en pages suivantes résument les **situations actualisées** et **prévisionnelles** selon les **secteurs géographiques** (données issues de la modélisation et des réseaux agrométéorologiques).

Biocontrôle :

- Il existe des produits de biocontrôle autorisés pour cet usage ;
- Retrouvez la liste des produits en cliquant sur le logo suivant :



Modélisation Tavelure

Zones géographiques	Début de période	Fin de période	Risque associé pour le moment	% d'ascospores projetées		Stock d'ascospores projetables pour le moment	Précipitations associées à cette période pour le moment en mm	Somme des degrés heures depuis le début de la période jusqu'à 9h ce jour
				associées à cette période pour le moment	depuis début contaminations primaires selon la modélisation de ce jour			
Flandre Maritime (59)	09-avr 14 h	09-avr 15 h	Nul	0,00	47,57	0,04	0,4	
	11-avr 5 h	11-avr 10 h	Nul	0,00			0,2	
	15-avr 12 h	15-avr 17 h	Nul	26,36			11,8	
Flandre Intérieure (59-62)	09-avr 14 h	09-avr 15 h	Nul	2,75	51,59	0,03	0,2	
	11-avr 8 h	11-avr 11 h	Nul	26,70			0,6	
	15-avr 11 h	15-avr 15 h	Nul				7,2	
	15-avr 20 h	16-avr 0 h	Nul	3,98			3,0	
Lille Sud (59)	09-avr 14 h	09-avr 16 h	Nul	2,27	52,70	0,03	0,8	
	11-avr 8 h	11-avr 10 h	Nul	0,00			0,2	
Montreuillois (62)	09-avr 10 h	09-avr 15 h	Nul	0,38	11,36	0,00	1,6	1462
	11-avr 4 h	11-avr 14 h	Très léger	0,00			1,2	
	15-avr 12 h	15-avr 17 h	Nul	2,57			6,0	
La Bassée (59)	09-avr 14 h	09-avr 16 h	Nul	2,22	51,94	0,03	0,8	
	11-avr 8 h	11-avr 9 h	Nul	0,00			0,2	
	15-avr 13 h	15-avr 15 h	Nul	27,39			2,6	
Hainaut (59)	09-avr 13 h	09-avr 17 h	Nul	2,22	51,22	0,03	0,6	
	15-avr 13 h	15-avr 15 h	Nul	23,14			3,4	
	16-avr 5 h	16-avr 6 h	Nul	3,84			0,2	
Abbevilleois (80-62)	09-avr 9 h	09-avr 12 h	Nul	2,26	52,06	0,03	3,4	1532
	11-avr 8 h	11-avr 18 h	Très léger	0,00			0,4	
	15-avr 13 h	15-avr 15 h	Nul	26,31			5,6	

Crédit photographique FREDON Hauts-de-France

Modélisation Tavelure

Zones géographiques	Début de période	Fin de période	Risque associé pour le moment	% d'ascospores projetées		Stock d'ascospores projetables pour le moment	Précipitations associées à cette période pour le moment en mm	Somme des degrés heures depuis le début de la période jusqu'à 9h ce jour	
				associées à cette période pour le moment	depuis début contaminations primaires selon la modélisation de ce jour				
Arrageois (62)	09-avr	09-avr	Nul	1,64	45,00	0,03	2,0		
	12 h	16 h		21,19			0,2		
	14-avr	15-avr	Nul	3,37			5,4		
	22 h	6 h					5,4		
	15-avr	15-avr	Nul	2,03			1,2		
	12 h	17 h					0,8		
	16-avr	16-avr					6,8		
3 h	7 h	3,92	0,2						
Cambrésis (59)	09-avr	09-avr	Nul	2,03	52,00	0,03	1,2		
	14 h	17 h	Nul	25,24			0,8		
	14-avr	15-avr					6,8		
	23 h	9 h	Nul	3,92			0,2		
	15-avr	15-avr					0,2		
	14 h	17 h					6,8		
	16-avr	16-avr	3,92	0,2					
5 h	7 h								
Avesnois (59)	09-avr	09-avr	Nul	0,38	12,04	0,00	0,2		
	15 h	16 h	Léger	0,00			0,4	1453	
	11-avr	12-avr					2,41		
	16 h	7 h	Nul	0,37			2,0		
	14-avr	15-avr					4,2		
	22 h	2 h					0,37		
	15-avr	15-avr	0,37						
14 h	18 h								
Amiénois (80)	09-avr	09-avr	Nul	1,54	43,10	0,03	2,0		
	13 h	17 h		20,54			0,2		
	14-avr	15-avr	Nul	3,29			5,4		
	23 h	7 h					5,4		
	15-avr	15-avr	Nul	0,41			1,2		
	13 h	18 h					2,26	0,2	
	16-avr	16-avr					0,28	6,0	
4 h	8 h								
Thiérache (59-02)	09-avr	09-avr	Nul	0,41	11,17	0,00	1,2		
	15 h	7 h	Nul	2,26			0,2		
	15-avr	15-avr					0,28		
	0 h	8 h	Nul	0,28			6,0		
	15-avr	15-avr							
	15 h	18 h							
	16-avr	en cours							
6 h	cours								
Picardie Verte (80-60)	09-avr	09-avr	Nul	1,62	43,39	3,45	1,6		
	12 h	16 h		22,12			0,2		
	14-avr	15-avr	Nul	22,12			5,2		
	23 h	9 h							
	15-avr	15-avr	Nul	22,12					
	13 h	16 h							
	15-avr	en cours							
22 h	cours								

Modélisation Tavelure

Zones géographiques	Début de période	Fin de période	Risque associé pour le moment	% d'ascospores projetées		Stock d'ascospores projetables pour le moment	Précipitations associées à cette période pour le moment en mm	Somme des degrés heures depuis le début de la période jusqu'à 9h ce jour
				associées à cette période pour le moment	depuis début contaminations primaires selon la modélisation de ce jour			
Neslois (80-60-02)	09-avr 15 h	09-avr 18 h	Nul	2,11	52,89	0,03	1,8	
	15-avr 15 h	15-avr 17 h	Nul	27,65			8,8	
	15-avr 22 h	16-avr 0 h	Nul				0,8	
	16-avr 4 h	en cours						
St Quentinnois (02)	09-avr 16 h	09-avr 18 h	Nul	2,09	50,92	0,03	1,5	
	15-avr 12 h	15-avr 16 h	Nul	26,32			5,0	
	15-avr 23 h	en cours						
Laonnois (02)	15-avr 1 h	15-avr 9 h	Nul	24,49	48,19	0,03	0,5	
	15-avr 13 h	15-avr 17 h	Nul				3,0	
	15-avr 20 h	en cours						
Montdidérien (80-60)	09-avr 17 h	09-avr 20 h	Nul	2,07	56,64	0,03	1,8	
	15-avr 16 h	15-avr 18 h	Nul	27,48			8,8	
	15-avr 23 h	16-avr 1 h	Nul	4,04			0,8	
	16-avr en cours							
Soissonnais (60-02)	15-avr 1 h	15-avr 10 h	Nul	27,06	52,12	0,02	0,4	
	15-avr 14 h	15-avr 21 h	Nul				5,2	
	15-avr 22 h	en cours						
Senlisien (60)	09-avr 14 h	09-avr 19 h	Nul	2,46	60,30	0,03	2,6	
	10-avr 7 h	10-avr 9 h	Nul	0,00			0,2	
	15-avr 15 h	15-avr 17 h	Nul	31,77			4,8	
	16-avr 5 h	en cours						
Omois (02)	9-avr 13 h	10-avr 2 h	Nul	2,18	54,43	0,03	2,5	
	15-avr 13 h	15-avr 17 h	Nul	27,77			1,3	

Crédit photographique FREDON Hauts-de-France

DNA : données non accessibles, problème technique / DNE : données non évaluables
* : données obtenues par triangulation



Tavelure sur feuille

Etat des lieux en parcelle :

- **Faibles sorties de taches** sur le feuillage constatées en région dans les secteurs du **Soissonnais et de La Bassée**.
- Selon la modélisation ces symptômes sont issus des périodes à risques du début du mois d'avril.

Evolution des contaminations sur pousse par la tavelure	9-avr.	16-avr.	Tendance /S-1
Flandre Maritime (59)	0,0	0,0	↔
Flandre Intérieure (59-62)			
Lille Sud (59)			
Montreuillois (62)	0,0		
La Bassée (59)	0,0	1,0	↗
Hainaut (59)	0,0	0,0	↔
Abbevillois (80-62)			
Arrageois (62)	0,0	0,0	↔
Cambrésis (59)			
Avesnois (59)			
Amiénois (80)			
Thiérache (59-02)	0,0	0,0	↔
Picardie Verte (80-60)			
Neslois (80-60-02)			
St Quentinnois (02)			
Laonnois (02)			
Montdidérien (80-60)			
Beauvaisis (60)			
Soissonnais (60-02)	2,0	1,0	↘
Senlisien (60)			
Omois (02)			

Biocontrôle :

- Il existe des produits de biocontrôle autorisés pour cet usage ;
- Retrouvez la liste des produits en cliquant sur le logo suivant :



Phénologie

Stades phénologiques du prunier et seuils de gel associés



A – -20°C



B – seuil à -5°C



C – seuil à -4°C



C3 – seuil non défini



D – seuil à -3°C



E – seuil à -2,8°C



E2 – seuil non défini



F – seuil à -2°C



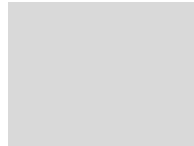
F2 – seuil non défini



G – seuil à -1,5°C



H – seuil à -1°C



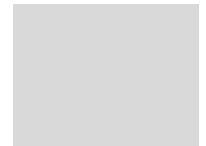
I – seuil à -0,5°C



J – seuil non défini



Basculement – seuil non défini



Croissance – seuil non défini

Stade phénologique des pruniers selon le secteur et la variété



	Stade F	Stade G	Stade H	Stade I
Flandre Intérieure (59-62)				
Montreuillois (62)	Quetsche.	Reine Claude.		
Hainaut (59)				Mirabelle.
Abbevillois (80-62)		Quetsche.		
Arrageois (62)				Reine Claude, Mirabelle.
Thiérache (59-02)		Quetsche.		
Neslois (80-60-02)		Quetsche.	Reine Claude, Mirabelle.	
Soissonais (80-60-02)		Quetsche, Reine Claude, Mirabelle.		

Stades phénologiques du cerisier et seuils de gel associés



A – -20°C



B – seuil à -5°C



C – seuil à -4°C



C3 – seuil non défini



D – seuil à -3°C



E – seuil à -2,8°C



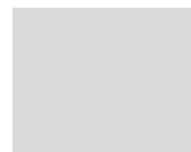
E2 – seuil non défini



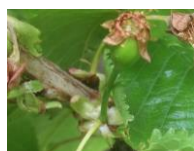
F – seuil à -2°C



F2 – seuil non défini



G – seuil à -1,5°C



H – seuil à -1°C



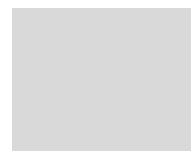
I – seuil à -0,5°C



J – seuil non défini



Basculement – seuil non défini



Croissance – seuil non défini

Stade phénologique des cerisiers selon le secteur et la variété



	Stade F	Stade G	Stade H	Stade I
Flandre Intérieure (59-62)				
La Bassée (59)				
Hainaut (59)				Burlat.
Abbevillois (80-62)	Kordia.			
Arrageois (62)		Burlat.		
Avesnois (59)				
Thiérache (59-02)		Tardif vignola.	de Burlat.	
Neslois (80-60-02)	Regina.	Kordia.		
Soissonais (80-60-02)				

Carpocapse des prunes



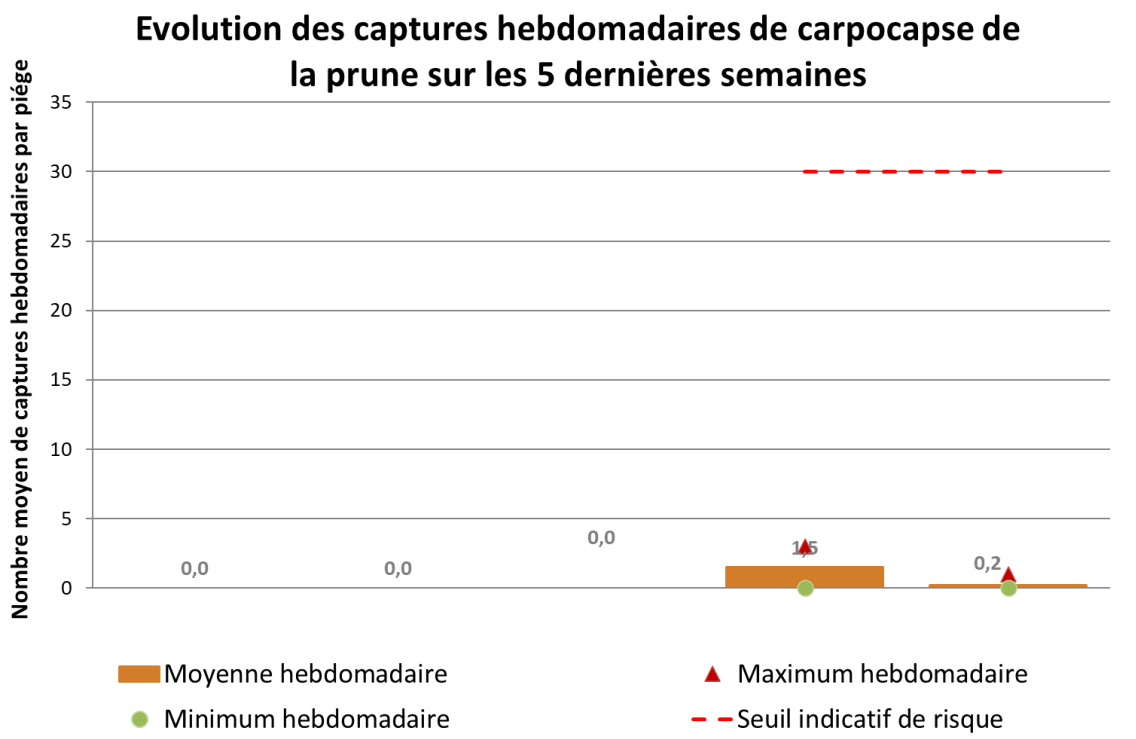
Carpocapse des prunes

Etat lieux en parcelle

- Captures dans le secteur du **Soissonnais**.

Analyse des risques

- Aucun dépassement du seuil indicatif de risque ;
- Les diffuseurs doivent être mis en place dans les jours à venir pour les parcelles en protection par confusion sexuelle ;
- Les pièges à phéromone doivent être installés en parcelles.



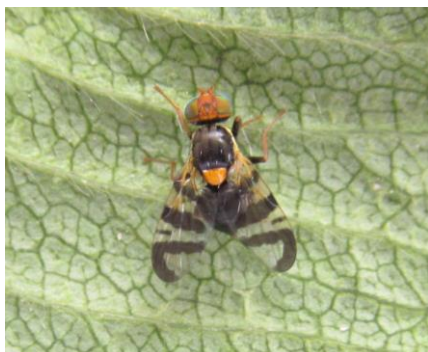
Seuil indicatif de risque :

30 captures sur une durée de 7 jours.

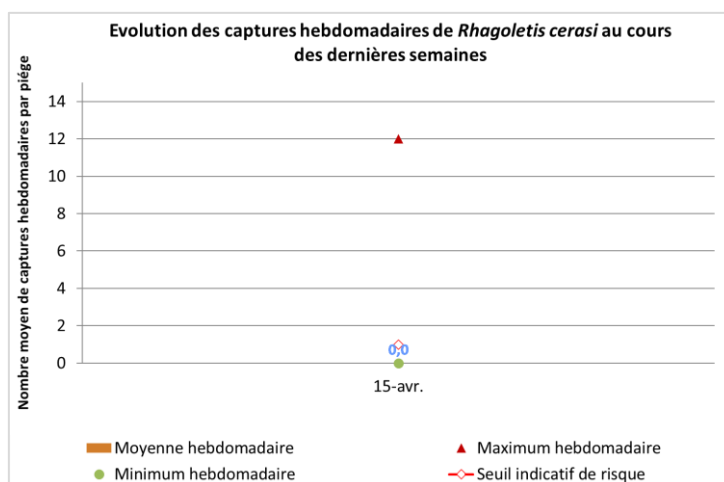
Biocontrôle :

- Il existe des produits de biocontrôle autorisés pour cet usage ;
- Retrouvez la liste des produits en cliquant sur le logo suivant :





Mouche de la cerise



Etat lieux en parcelle

Premières captures de la mouche de la cerise dans le secteur du **Neslois**.

Analyses de risques

- La **hausse des températures favorise** la **maturité** des cerises et les **émergences** de la mouche des cerises ;
- Il est impératif donc que les **pièges chromatiques de monitoring soient en place** ;
- La mouche de la cerise adulte mesure environ 3–5 mm et a un **corps noir avec une marque jaune caractéristique sur le dos à la base des ailes** ;
- Ses **ailes** transparentes présentent des **bandes transversales foncées très typiques**.

Gestion des risques

La mise en place de pièges jaunes englués entrecroisés de type Rebell® permet une lutte directe. Le jaune attire ces insectes qui sont capturés dans la glue. Suspendez 2 à 10 pièges croisés à chaque arbre pendant la période de vol. Leur mise en place est impérative à ce stade de la saison. Pensez également à renouveler les pièges selon leur niveau de propreté. Les carabes, les staphylins, les oiseaux ainsi que certains parasites peuvent permettre de réduire les populations du ravageur.

Seuil indicatif de risque :

30 captures sur une durée de 7 jours.

Biocontrôle :

- Il existe des produits de biocontrôle autorisés pour cet usage ;
- Retrouvez la liste des produits en cliquant sur le logo suivant :



Etat des lieux en parcelle :

- Observations de coccinelles adultes dans les secteurs de **La bassée, du Soissonnais, de l'Arrageois, du Hainaut et de la Flandre Maritime** ;
- Observation d'œufs de chrysope dans le secteur **de La Bassée**.



Œuf de chrysope



Coccinelle adulte

Les abeilles, des alliées pour nos cultures : protégeons-les !

A l'échelle mondiale, 80 % des plantes à fleurs se reproduisent grâce à ces insectes auxiliaires et en particulier grâce aux abeilles. La préservation de la santé du cheptel apicole implique la mise en place de bonnes pratiques au niveau de la gestion des ressources alimentaires des abeilles, de la maîtrise des risques sanitaires et de l'utilisation raisonnée des produits phyto-pharmaceutiques en protection des cultures.

Les pouvoirs publics ont renforcé les études écotoxicologiques, la réglementation, ainsi que les contrôles sanitaires et phytosanitaires visant à protéger les insectes pollinisateurs.

Plus d'informations sur la protection des abeilles en cliquant sur ces différents liens : [Information sur la réglementation pour la protection des insectes pollinisateurs](#)
[Arrêté Abeilles et liste des cultures non attractives](#)

A la une

NOTE NATIONALE BIODIVERSITÉ : OISEAUX

Il s'agit de la quatrième note nationale "biodiversité" rédigée dans le cadre du projet global de réorientation du nouveau BSV 2.0, après les notes "Vers de terre", "ENI-abeilles" et "Flore des bords de champs".

Voici le [lien](#) d'accès au document.



Ce bulletin est réalisé grâce à l'implication **d'observateurs**.

Vous êtes producteur, conseiller ou technicien en Hauts de France ;
Vous observez régulièrement vos parcelles ;
Vous suivez les vols de lépidoptères ravageurs :

Rejoignez les réseaux de surveillance biologique du territoire.

Faites-vous connaître dès à présent afin de bénéficier d'une aide à la reconnaissance des principaux ravageurs, auxiliaires et maladies et fourniture de matériel.

Vous souhaitez avoir plus de renseignements sur le dispositif, contactez :

Lauryne POULAIN au 03.21.08.88.77

lauryne.poulain@fredon-hdf.fr

Ou

Martine DEGUETTE au 03.21.08.88.74

martine.deguette@fredon-hdf.fr

Informations pratiques

Ce bulletin est produit sur base d'informations ponctuelles. Il donne une tendance de la situation sanitaire régionale ; celle-ci ne peut être transposée telle quelle à chacune des parcelles. Il convient donc avant chaque prise de décision d'intervention, d'aller observer les parcelles ou zones concernées.

Des pratiques alternatives aux traitements notamment autres que ceux de biocontrôle existent, elles sont disponibles sur le site Ecophyto-PIC :

[Portail | Ecophytopic](#)

Vous retrouverez également ponctuellement des liens relatifs à des méthodes alternatives dans ce BSV dans la rubrique « gestion des risques ».

Accès aux autres éditions du BSV

<http://draaf.hauts-de-france.agriculture.gouv.fr/Bulletins-de-sante-du-vegetal-BSV>

<http://www.hautsdefrance.chambres-agriculture.fr/techniques-productions/cultures/bulletins-de-sante-du-vegetal/>

Prochain bulletin le **23 avril**.

Action pilotée par le ministère chargé de de l'Agriculture et de l'Alimentation et de la Transition écologique et solidaire, avec l'appui financier de l'Office Français de la Biodiversité (OFB), par les crédits issus de la redevance pour pollutions diffuses attribués au financement du plan Ecophyto.

Ce bulletin est rédigé à partir d'observations ponctuelles réalisées sur un réseau de parcelles. Il donne la tendance de la situation sanitaire. Toutefois celle-ci ne peut être transposée telle quelle à chacune des parcelles.

Directeur de la publication : Laurent DEGENNE - Président de la Chambre Régionale d'Agriculture Hauts-de-France.

Animateurs filières et rédacteur : [Lauryne POULAIN](#) - FREDON Hauts-de-France ; appui à la mise en œuvre des réseaux et observations : [Martine DEGUETTE](#) - FREDON Hauts-de-France

Bulletin édité sur la base des observations réalisées par les partenaires du réseau Haut-de-France : producteurs, techniciens, FREDON Hauts-de-France

Coordination et renseignements : [Aurélié Albaut](#) - Chambre d'agriculture de la Somme, [Samuel Bueche](#) - Chambre d'Agriculture du Nord - Pas de Calais

Mise en page et diffusion : [Lauryne POULAIN](#) - FREDON Hauts-de-France

Publication gratuite, disponible sur les sites Internet de la [DRAAF Hauts-de-France](#) et des [Chambre d'Agriculture Hauts-de-France](#)