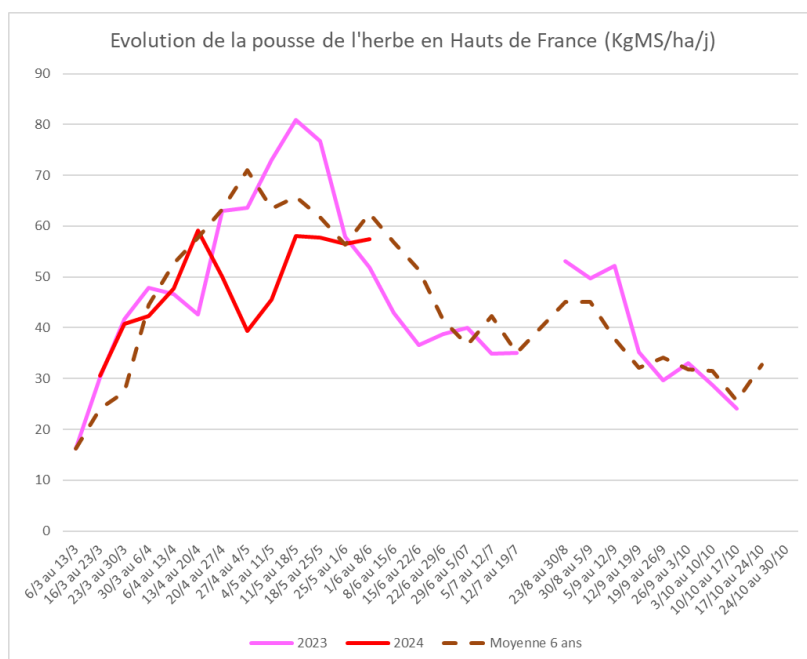




Date : 07/06/2024

Herbophyl'hebdo : Une pousse constante

Sans être exagérée, la croissance moyenne observée pour cette semaine reste constante à 60,9 Kg MS/ha/j. La production d'herbe est donc normale pour la saison, mais la pluviométrie continue de pénaliser la valorisation. Certains animaux (vaches ou génisses) ont dû rentrer temporairement en bâtiments pour éviter de dégrader fortement les parcelles ou par manque de surfaces accessibles ; on a pu relever des précipitations de 70 à 80 mm sur quelques jours dans le Noyonnais, le Pays de Bray ou encore l'Avesnois et la Thiérache !



➤ Gestion des refus

Avec les difficultés de conduite du pâturage, cette année les refus sont potentiellement plus présents. Leur gestion à cette époque est essentielle pour limiter le salissement des parcelles ; les chardons, rumex et autres adventices ne demandent qu'à fleurir ! Broyage ou fauche ? S'il y a trop de biomasse (> 1tMS/ha), il faut de toute façon exporter ! Cela pourra se faire de préférence en foin. L'enrubannage est très coûteux pour ce type de fourrage mais si la météo l'impose, il faudra s'y résoudre pour privilégier la repousse ! Ce fourrage de faible qualité sera évidemment à réserver pour des animaux à faibles besoins.

Même si les prévisions ne sont pas garanties, les parcelles de foin de 1^{ère} coupe sont à faucher à la prochaine fenêtre de 5 jours sans pluie. Il faut également regarder l'hygrométrie et le vent qui sont des composantes essentielles du fanage !

➤ **Règles de réussite pour faire du foin :**

- **Fauche :** si la fenêtre météo est courte, mieux vaut faucher le matin après la rosée, sinon fauchez l'après-midi. La faucheuse conditionneuse permet d'accélérer le séchage mais le risque de réhumidification (rosée et pluie) est augmenté.
- **Fanage :** le 1^{er} passage doit avoir lieu dans les 2 premières heures après la fauche lorsque les stomates sont encore ouverts pour éliminer l'eau de la plante. Ensuite, faire 1 à 2 passages suivant la quantité d'herbe.
Météo favorable à un fanage rapide : Surtout du vent car le soleil brûle. T°C >15 et hygrométrie < 70%.
- **Andainage :** des andains denses et réguliers donneront des balles régulières !
- **Pressage :** Minimum 80 % MS et ne pas serrer trop fort pour garder un noyau mou ; facilite la distribution.
- **Stockage :** le foin doit se ventiler pour ne pas chauffer. Outre le risque incendie, l'échauffement fait perdre de la digestibilité des protéines.

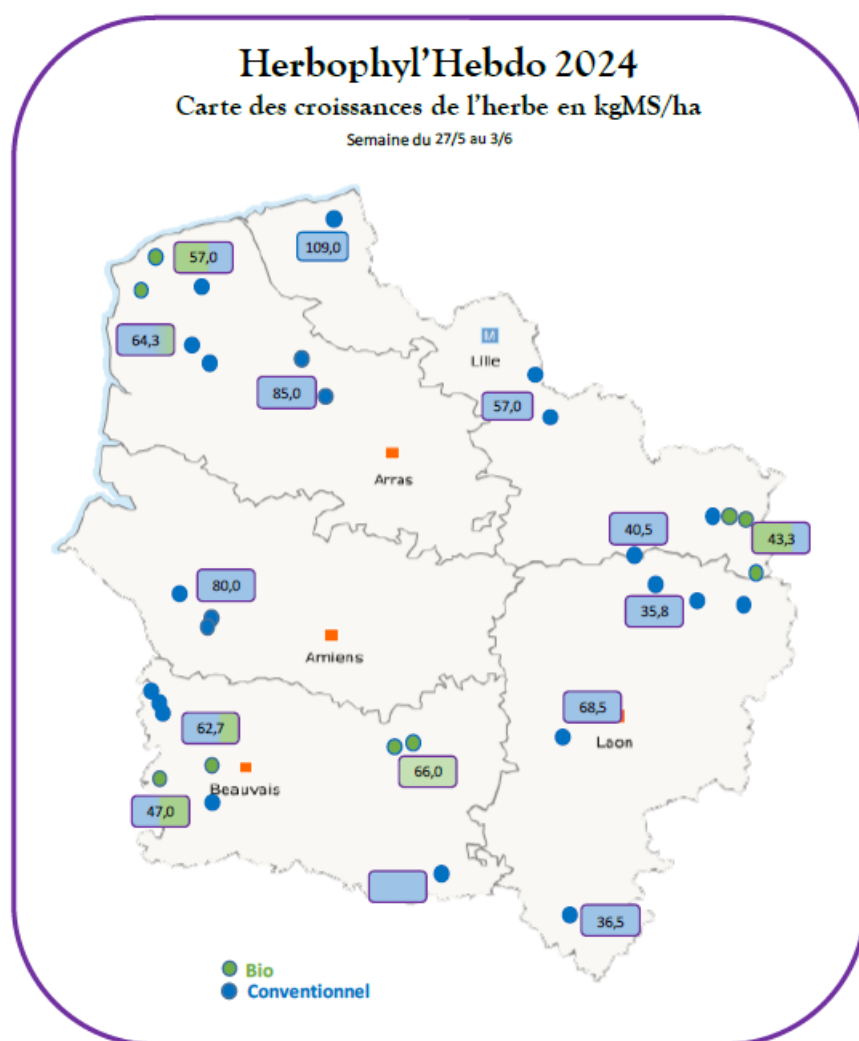
Suivi de températures :

65°C → faire des relevés quotidiens

70°C → danger ! Relevés toutes les 4 heures

80°C → appeler les pompiers avant de bouger les balles

100°C → inflammation au contact de l'oxygène



Les Herbophyles

Chambre d'agriculture	Aisne	Leborgne Gaëtan	06 18 51 01 54
	Oise	Récopé Christelle	06 73 74 33 61
	Somme	Leroy Claire	06 86 37 56 68
	Nord	Dewilde Quentin	06 42 59 01 11
	Pas-de-Calais	Pruvost Olivier	06 85 08 60 45
Avenir Conseil Elevage	Nord	Gruener Sophie	06 84 95 94 39
	Picardie	Lejeune Raphaël	06 85 50 81 91
SEENOREST	Pas-de-Calais	Bocquillon Jérémie	06 71 92 52 10