



Date : 08/09/2023

## Une pousse de l'herbe « Printanière »

Sur l'ensemble de la région Haut de France, nous observons une moyenne de la pousse de l'herbe de 57 kg/MS/Ha, soit plus haute qu'en 2021 sur la même période.

Avec le retour des chaleurs et l'hygrométrie constante des jours passés, les croissances observées retrouvent le niveau de fin avril. Cette croissance est la plus forte en zone avesnois.

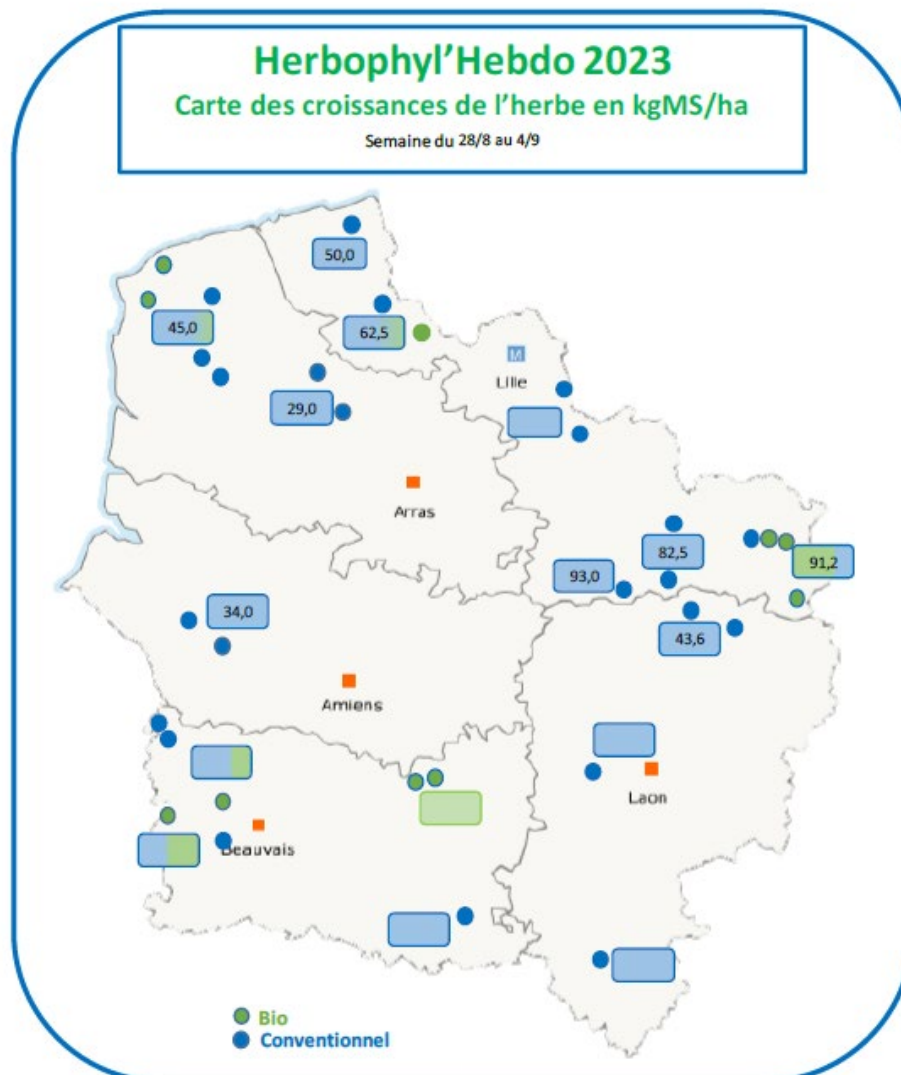
A ce jour, il est nécessaire, suite à une grosse évolution du stock sur pied, de valoriser cette matière par le pâturage ou la fauche. Le but étant d'optimiser la fin de la saison d'exploitation pour au moins les 2 prochains mois.

### Implantation et rénovation des prairies :

Le retour de conditions météo favorables en températures et précipitations, annonce une période propice pour le semis des prairies temporaires.

Pour la PAC 2023, les mélanges multi-espèces avec plus de 50% de légumineuses sont éligibles, et reste en outre intéressant pour pallier les coups de sécheresse qui deviennent habituels.

Attention cependant aux actions de sur-semis, car la végétation en place reste vigoureuse, et risque de rentrer facilement en concurrence avec les nouvelles plantules. Afin d'avoir une chance de réussite, il est d'autant plus important de favoriser le contact sol/graines, **par** un sol « nu » (action de surpâturage ou fauche très rase). Il est également important de choisir des espèces à installation rapide (RGA, Trèfle...) et d'assurer un bon tassement par le passage du rouleau ou le piétinement des animaux.



#### LES HERBOPHYLES

<b>Les Herbophyles</b>  <b>Chambre d'agriculture</b>	<b>Aisne</b>	Leborgne Gaëtan	06 18 51 01 54
	<b>Oise</b>	Récopé Christelle	06 73 74 33 61
	<b>Somme</b>	Leroy Claire	06 86 37 56 68
	<b>Nord</b>	Dewilde Quentin	06 42 59 01 11
	<b>Pas-de-Calais</b>	Pruvost Olivier	06 85 08 60 45

<b>Avenir Conseil Elevage</b>  <b>SEENOREST</b>	<b>Nord</b>	Gruener Sophie	06 84 95 94 39
	<b>Picardie</b>	Lejeune Raphaël	06 85 50 81 91
	<b>Pas-de-Calais</b>	Bocquillon Jérémie	06 71 92 52 10



Chambres d'Agriculture des Hauts de France

[www.hautsdefrance.chambres-agriculture.fr](http://www.hautsdefrance.chambres-agriculture.fr)



**Chambres d'Agriculture des Hauts de France**

**[www.hautsdefrance.chambres-agriculture.fr](http://www.hautsdefrance.chambres-agriculture.fr)**