

Date : 12/06/2023

Herbophyl'hebdo : Vigilance : attention au stress thermique !

Avec 45 kg de MS/ha/jour, la pousse continue de diminuer ; chaque semaine on perd 10 Kg MS/ha/jour. Les quelques orages localisés ont apporté 10 à 15 mm mais l'arrêt de la pousse se fait craindre dès le début de l'été. En effet, les fortes chaleurs prennent le relais du vent et vont accentuer la dessiccation des sols. Cette situation est la plus remarquable lorsque la couverture est rase.

Pâturage : Les animaux commencent à souffrir de la chaleur. Faire le point sur les capacités d'abreuvement (les augmenter le cas échéant) et l'ombrage dans les parcelles, est indispensable.

Les besoins en eau varient aussi beaucoup selon le type d'alimentation (sèche ou humide), le niveau de production, le stade physiologique. En temps normal, un bovin boit 4 à 5 l d'eau/Kg de MS ingéré et un ovin 2 à 4 l/Kg MS. En cas de grosses chaleurs, l'ingestion aura tendance à diminuer mais pas la consommation d'eau !

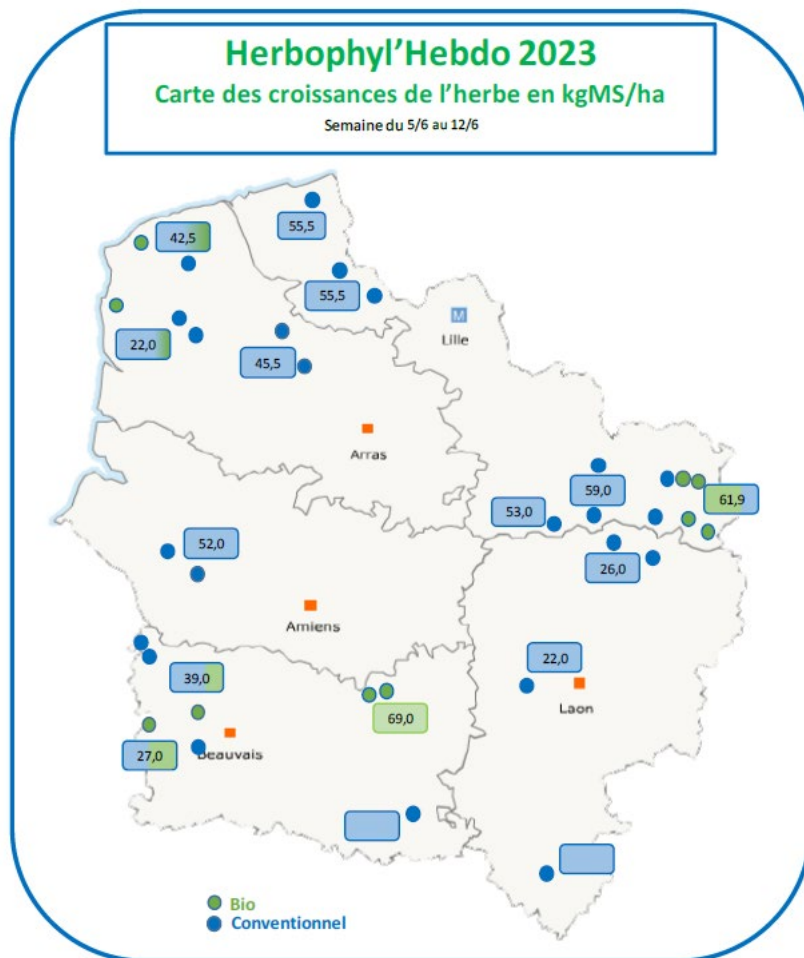
A défaut de conditions de bien-être dans les prairies, mieux vaut laisser les animaux en bâtiment le jour et les faire sortir la nuit pour favoriser l'ingestion d'herbe pâturée. Dans ce cas, les équipements (ventilateurs, brumisateurs) sont très importants pour baisser la température et favoriser la circulation de l'air. Ces investissements sont subventionnables : renseignez-vous !

Les récoltes : Les foins sont terminés hormis les parcelles en MAE à fauche tardive. Les rendements sont bons 5 tMS/ha en moyenne. Côté valeur alimentaire, la vitesse de fanage (vent + soleil) a permis de ne pas brûler les feuilles et de presser dans un temps court. Le foin reste ainsi vert avec des feuilles préservées ; les légumineuses contribuent largement à la richesse du fourrage.

La flore : La crételle signe de pauvreté du sol épici. De leur côté, le lotier, la minette et les trèfles apparaissent significativement dans les parcelles pâturées.



Sol craquelé et légumineuses



LES HERBOPHYLES

Chambre d'agriculture	Aisne	Leborgne Gaëtan	06 18 51 01 54
	Oise	Récopé Christelle	06 73 74 33 61
	Somme	Leroy Claire	06 86 37 56 68
	Nord	Dewilde Quentin	06 42 59 01 11
	Pas-de-Calais	Pruvost Olivier	06 85 08 60 45

Avenir Conseil Elevage SEENOREST	Nord	Gruener Sophie	06 84 95 94 39
	Picardie	Lejeune Raphaël	06 85 50 81 91
	Pas-de-Calais	Bocquillon Jérémie	06 71 92 52 10



Chambres d'Agriculture des Hauts de France

www.hautsdefrance.chambres-agriculture.fr