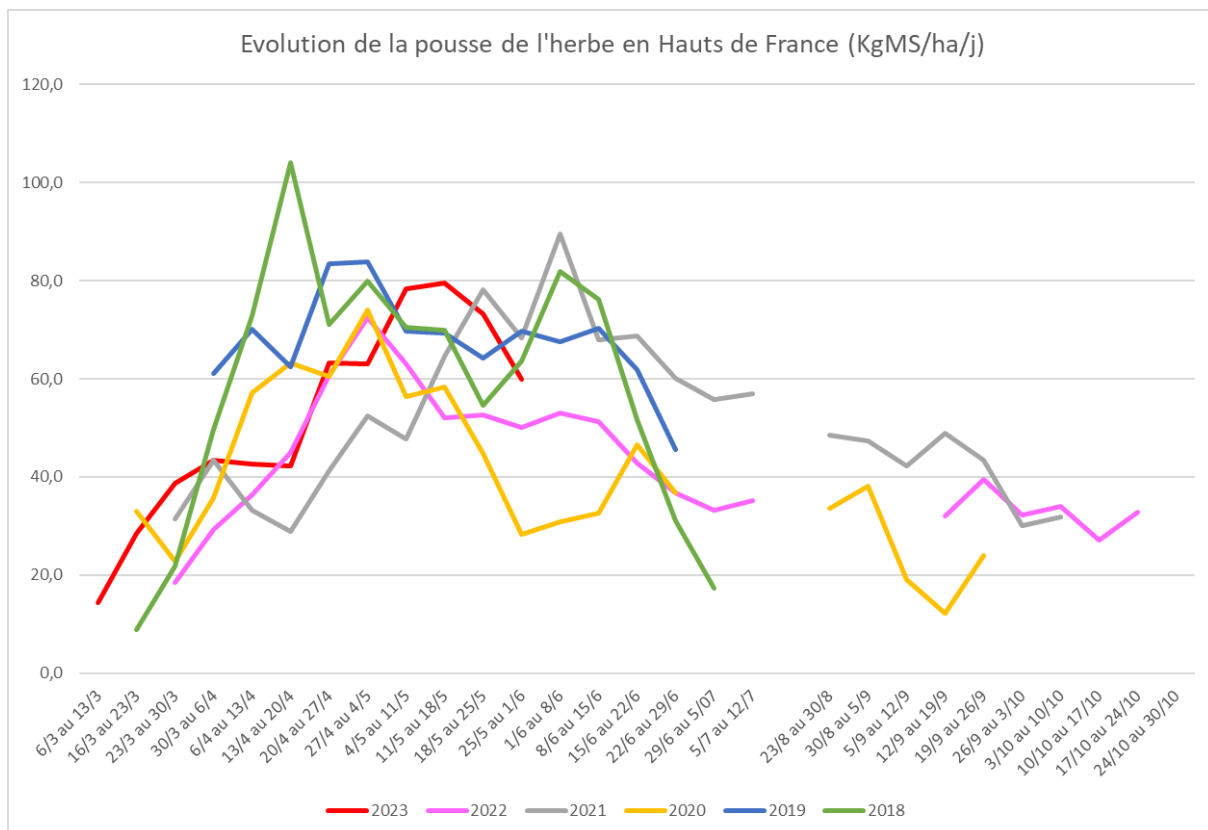


Date : 30/05/2023

## Herbophyl'hebdo : C'est parti pour le foin !

Les conditions météo de la semaine passée avec un vent N/E important, et l'arrêt des précipitations, marquent un ralentissement de la pousse avec une croissance moyenne cette semaine, de 62.5 kg/ jours /Ha.



On remarque que la croissance est plus faible sur les parcelles pâturées dans les 15 derniers jours, avec 20 à 30 kg de pousse. A contrario, les parcelles avec un développement de la végétation plus important, (au-delà de 10 cm) présentent une croissance de plus de 100 kg.

Les paddocks dégradés au printemps, par des problèmes de portances, subissent encore plus l'effet du vent incessant, qui les rendent plus séchants.

En fonction du stade avec une pousse qui décroît et sans prévisions de pluie, il faut commencer à prévoir plus de jours d'avances. 20 à 25 jours semble être un bon compromis au vu des conditions climatiques annoncées. Il faut donc prévoir d'ajouter de la surface accessible dans le circuit de pâturage des animaux, ou augmenter la complémentation à la table.

Dans tous les cas, l'important est d'éviter un dessèchement du sol en limitant l'exposition au soleil et au vent. Garder le cap avec des hauteurs de sortie de 7/8 cm afin de préserver l'humidité sous le couvert.

## Coté Récoltes :

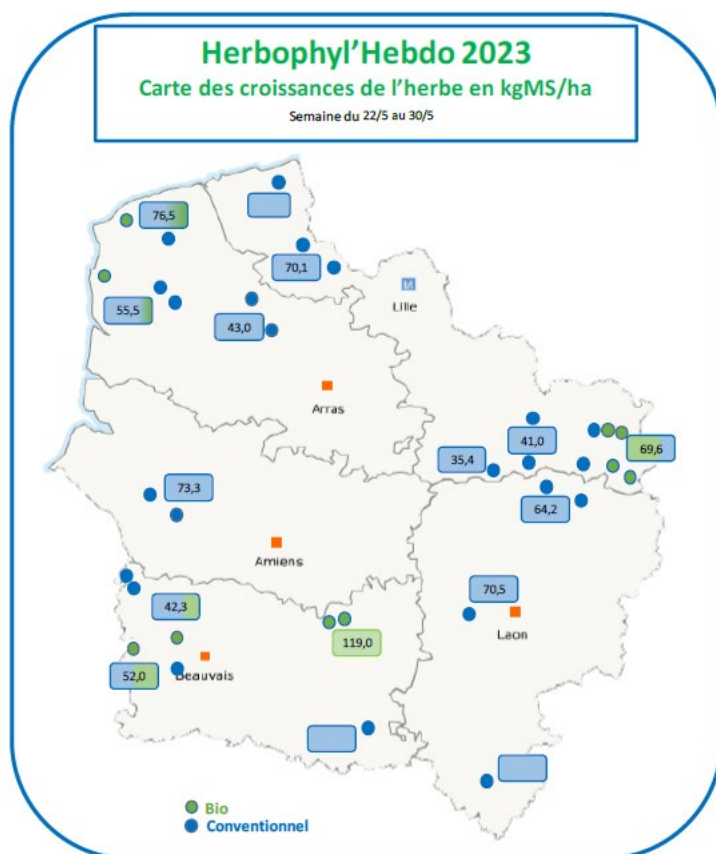
Nous sommes toujours dans de très bonnes conditions pour faire des récoltes d'ensilage tardif, et enrubannage, le vent permet des fanages rapides et de qualité. Il en va de même pour les premiers foins précoces.

## Rendez-vous à venir :

N'oubliez pas de passer nous voir sur notre stand « Herbophyles » aux Journées de l'Herbe en Avesnois qui auront lieu les 15/16 juin prochains à Haut-Lieu (59).



Les récoltes de foin vont bon train !



Les Herbophyles

<b>Chambre d'agriculture</b>	<b>Aisne</b>	Leborgne Gaëtan	06 18 51 01 54
	<b>Oise</b>	Récopé Christelle	06 73 74 33 61
	<b>Somme</b>	Leroy Claire	06 86 37 56 68
	<b>Nord</b>	Dewilde Quentin	06 42 59 01 11
	<b>Pas-de-Calais</b>	Pruvost Olivier	06 85 08 60 45

<b>Avenir Conseil Elevage SEENOREST</b>	<b>Nord</b>	Gruener Sophie	06 84 95 94 39
	<b>Picardie</b>	Lejeune Raphaël	06 85 50 81 91
	<b>Pas-de-Calais</b>	Bocquillon Jérémie	06 71 92 52 10



Chambres d'Agriculture des Hauts de France

[www.hautsdefrance.chambres-agriculture.fr](http://www.hautsdefrance.chambres-agriculture.fr)