



Date : 15/05/2023

Herbophyl'hebdo : Abondance d'herbe et de pluie

Longue à démarrer au printemps, la pousse continue de progresser à plus de 80 Kg MS/ha/j. Elle atteint ainsi son meilleur niveau des 6 dernières années.

Toutefois, la pluviométrie rend toujours difficile la valorisation surtout en Avesnois, Thiérache, Pays de Bray et quelques prairies humides réparties sur la région.

Conséquence de cette situation, des animaux ont été obligés de rentrer en bâtiment. Les surfaces accessibles sont réduites de fait et comme la pousse est bonne le retour se fait plus rapidement sur les parcelles portantes. La dégradation des couverts nuit à la production actuelle et future.

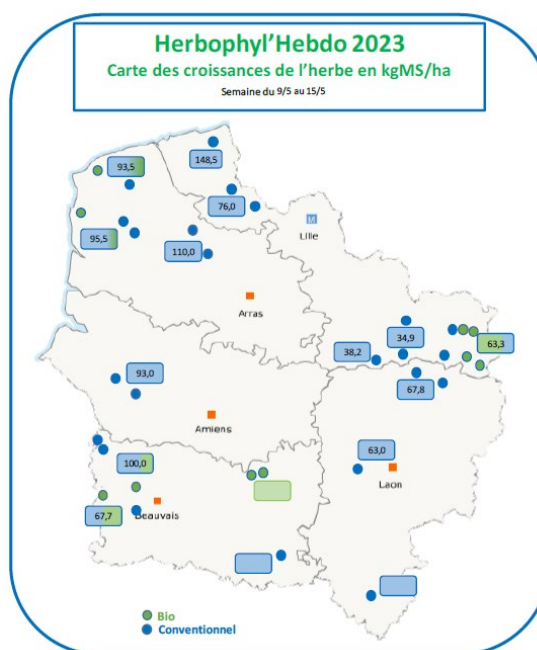
Sur les zones de plateau, dans le Boulonnais et le sud de l'Aisne, on rencontre moins de difficultés et des récoltes précoces continuent d'être réalisées.

Tétanie d'herbage : les températures fraîches pour la saison avec des écarts quotidiens importants entraîne des risques pour les animaux qui consomment une herbe riche. Il faut donc être vigilant sur la complémentation en magnésie et en fourrage sec.

Dans les prairies de fauche on observe : des fétuques épiées, des ronds de vulpins couchés, des vesces et des renoncules qui fleurissent. Il faut donc profiter des prochains jours qui s'annoncent propices aux dernières fauches précoces.

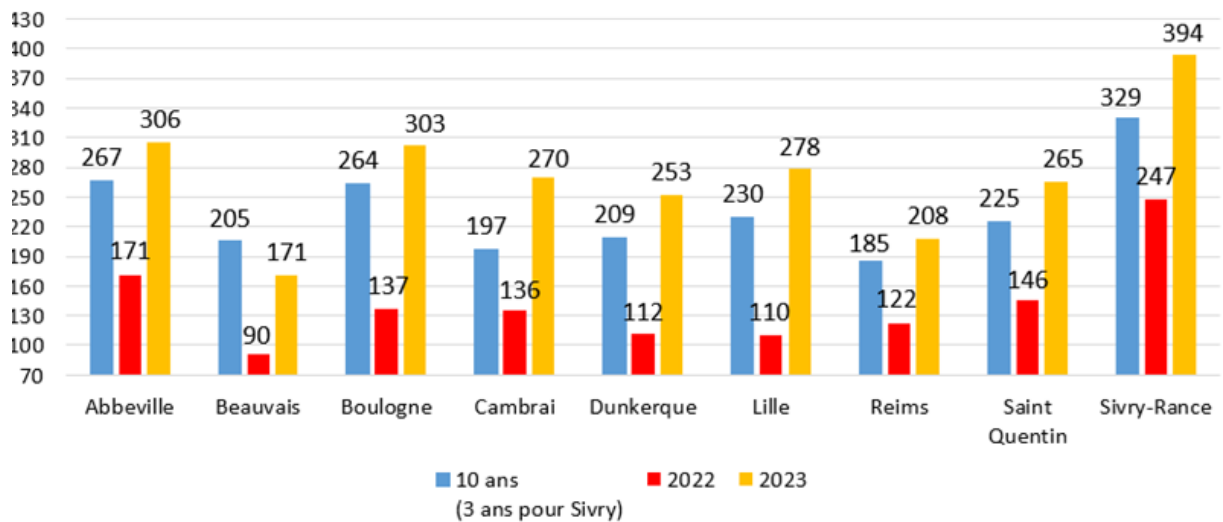
Fertilisation :

Pour les parcelles portantes et qui ont été, soit pâturées soit fauchées, un apport de fertilisation est envisageable : 50 N en azote minéral.





1er Janvier au 14 Mai



Les Herbophyles

Chambre d'agriculture	Aisne	Leborgne Gaëtan	06 18 51 01 54
	Oise	Récopé Christelle	06 73 74 33 61
	Somme	Leroy Claire	06 86 37 56 68
	Nord	Dewilde Quentin	06 42 59 01 11
	Pas-de-Calais	Pruvost Olivier	06 85 08 60 45

Avenir Conseil Elevage SEENOREST	Nord	Gruener Sophie	06 84 95 94 39
	Picardie	Lejeune Raphaël	06 85 50 81 91
	Pas-de-Calais	Bocquillon Jérémie	06 71 92 52 10



Chambres d'Agriculture des Hauts de France

www.hautsdefrance.chambres-agriculture.fr