



Date : 03/10/2022

Retour rapide de la pousse

Au vu de la situation climatique en Haut de France jusqu'à cette fin d'été, la reprise des mesures s'est faite de façon éparse sur le territoire, suivant l'arrivée de pluie par secteur.

La pousse moyenne pour cette semaine est de 32.2 Kg de matière sèche par hectare. Depuis le retour des précipitations, nous constatons, sur l'ensemble de la région, une bonne résilience des prairies avec un reverdissement rapide et redémarrage de la pousse.

L'herbe d'automne, une ressource à ne pas négliger mais à valoriser !

Tout d'abord, elle permet d'économiser des fourrages conservés pour passer l'hiver. Cependant, les conditions de cette période sont favorables à l'apparition de maladies, notamment la rouille. Il est judicieux de trouver le bon compromis entre hauteur d'herbe et pâturage, c'est-à-dire de limiter le stock sur pied, favorable au développement de la rouille.

Ensuite, L'utilisation de l'herbe d'automne permet également de préparer la pousse du printemps prochain.

Vigilance sur le chargement et la portance des sols.

Aujourd'hui, nous nous retrouvons comme un deuxième printemps. En effet, dans la gestion du pâturage, on s'apparente plus à du déprimage. C'est-à-dire, quelques heures de sortie des animaux par jour sur l'ensemble du parcellaire. Pour les inciter à consommer cette herbe, il faut penser à réduire la complémentation à l'auge en fonction de la pousse.

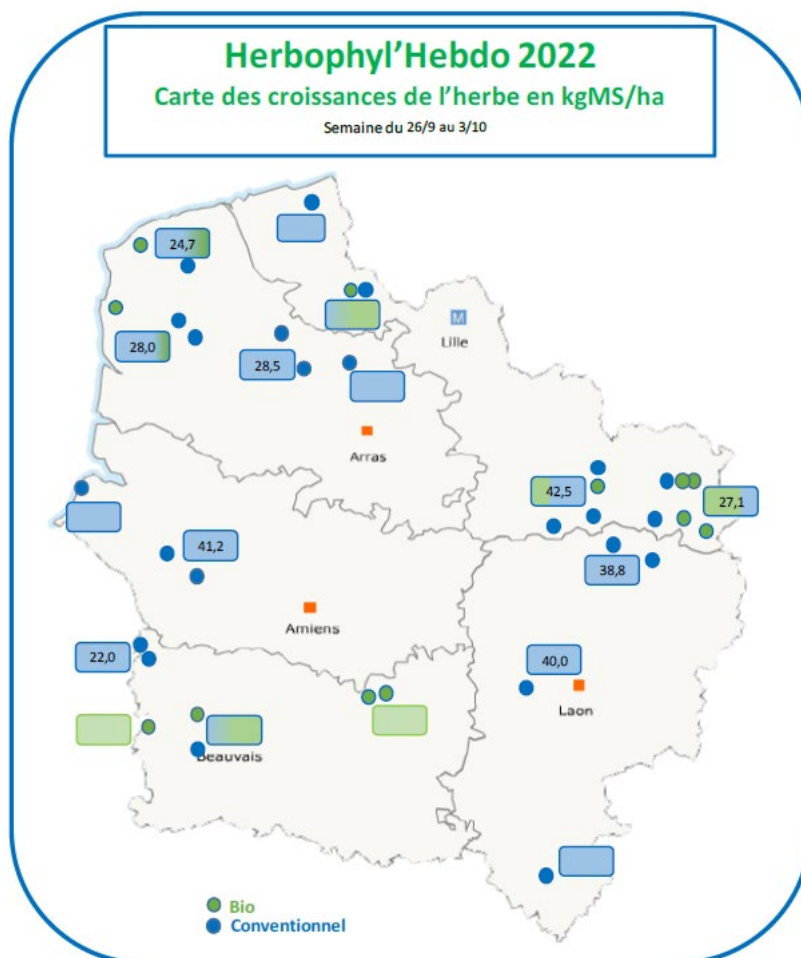
La portance des sols peut être un frein au pâturage, d'où l'importance d'adapter le temps de présence en prairie en fonction des conditions climatiques de la journée. Attention à ne pas endommager des prairies qui ont déjà subi un stress durant la longue période de sécheresse.

Régénération des prairies

Faute de précipitations et dans des conditions trop sèches, la période optimale pour régénérer les prairies, a été de courte durée. Le créneau idéal pour ressemer ou sursemer en fin d'été, se positionne entre le 20 août et le 15 septembre. Au-delà de cette date, Il est fortement déconseillé sur les légumineuses, et peut encore concerner certaines graminées fourragères comme les ray grass.

On ne dit pas que ce n'est pas réalisable après le 15 septembre mais plutôt que les chances de réussite sont vite limitées, en fonction des conditions climatiques. L'apparition des premières gelées peut pénaliser le bon déroulement du semis.

En fonction des situations, il est préférable de limiter le salissement par un désherbage chimique en automne, en vue d'une intervention au printemps suivant.



Les Herbophyles

Chambre d'agriculture	Aisne	Leborgne Gaëtan	06 18 51 01 54
	Oise	Récopé Christelle	06 73 74 33 61
	Somme	Leroy Claire	06 86 37 56 68
	Nord	Dewilde Quentin	06 42 59 01 11
	Pas-de-Calais	Pruvost Olivier	06 85 08 60 45
	Pas-de-Calais	Hennebelle Dany	06 84 57 93 24

Avenir Conseil Elevage Oxygen Conseil Elevage	Nord	Gruener Sophie	06 84 95 94 39
	Picardie	Lejeune Raphaël	06 85 50 81 91
	Pas-de-Calais	Bocquillon Jérémie	06 71 92 52 10