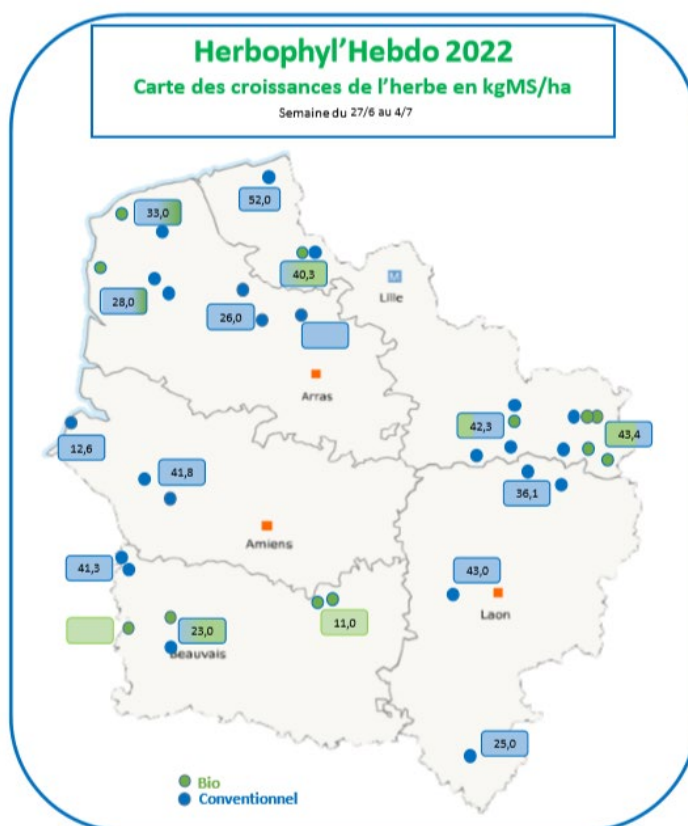


Date : 04/07/2022

## Une pousse à trois vitesses

### Focus sur la pousse de l'herbe :

Avec 35,2 kg de MS/ha/jour les prairies du réseau Herbophyle affichent trois niveaux de croissance : sur le secteur du Lanois et Avesnois la pousse de l'herbe se maintient, un net fléchissement sur la bande côtière et un arrêt de pousse sur le secteur de l'Oise.



Les pluies, parfois inégales, permettent de maintenir des prairies encore vertes en ce début juillet. Certes le niveau de pousse est en baisse et reste variable suivant les exploitations en fonction de l'état hydrique des sols, de la conduite des prairies et de la flore productive en place.

Pour les semaines à venir la gestion des prairies doivent préserver le potentiel de repousse de l'automne. Entre 50 et 60 jours de retour sur la parcelle est conseillé, l'apport de nourriture et la mise en place de parcelle parking.

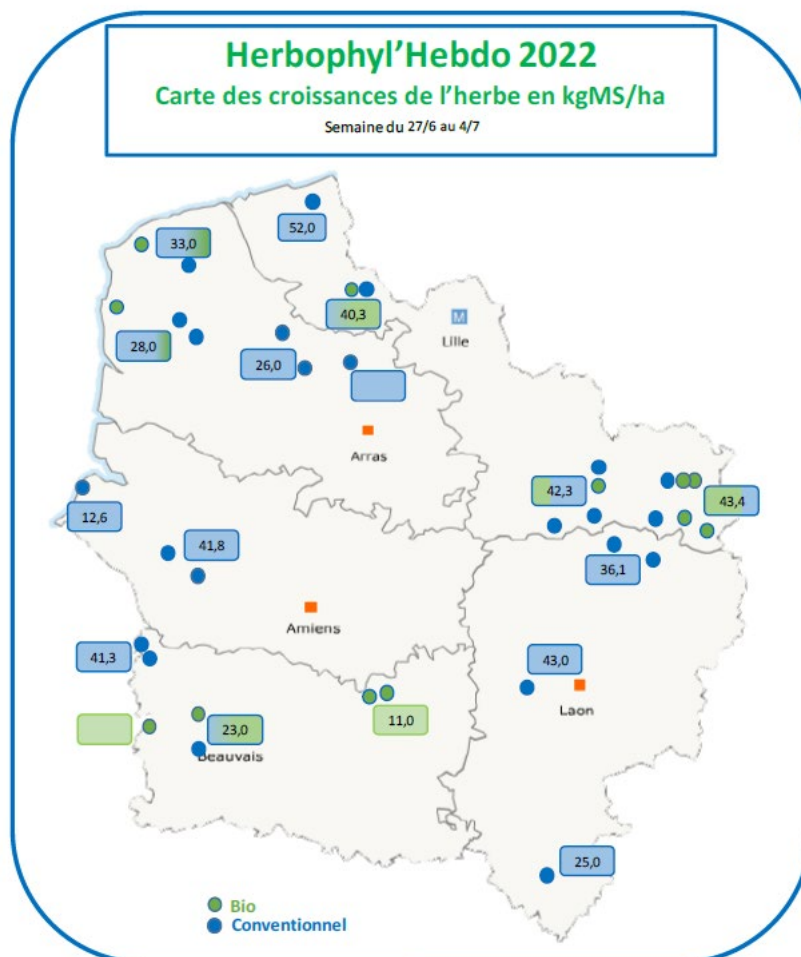
### Trèfle blanc :

Nous observons sur certaines parcelles une forte proportion de trèfle blanc. Ce dernier a un impact positif sur la prairie car elle cohabite bien avec les graminées. Son appétence permet d'augmenter la matière sèche pâturée et améliore les valeurs alimentaires. Néanmoins, il peut causer de la

météorisation. Le risque existe dès que plus de 50 % de trèfles sont présents dans la prairie en particulier lorsque les vaches sont lâchées le ventre vide. L'idéal est d'avoir une proportion entre 30 et 40 % de trèfles.

### Resemis de prairies :

Sur les prairies dégradées à cause d'une surexploitation, il est conseillé un sursemis de fin d'été ou de septembre. Il faut commencer à y réfléchir des maintenant car nous connaissons des problèmes d'approvisionnements en semences. Le conseil régional renouvelle l'aide à la régénération des prairies. N'hésitez pas à contacter l'équipe Herbophyle dès maintenant. Les dossiers peuvent être déposés pour la rénovation de 8 Ha, à hauteur de 40 % du coût des semences et un plafond à 2 500 € d'aide.





## Les Herbophyles

<b>Chambre d'agriculture</b>	<b>Aisne</b>	Leborgne Gaëtan	06 18 51 01 54
	<b>Oise</b>	Récopé Christelle	06 73 74 33 61
	<b>Somme</b>	Leroy Claire	06 86 37 56 68
	<b>Nord</b>	Dewilde Quentin	06 42 59 01 11
	<b>Pas-de-Calais</b>	Pruvost Olivier	06 85 08 60 45
	<b>Pas-de-Calais</b>	Hennebelle Dany	06 84 57 93 24
<b>Avenir Conseil Elevage</b> <b>Oxygen Conseil Elevage</b>	<b>Nord</b>	Gruener Sophie	06 84 95 94 39
	<b>Picardie</b>	Lejeune Raphaël	06 85 50 81 91
	<b>Pas-de-Calais</b>	Bocquillon Jérémie	06 71 92 52 10