

Date : 16/05/2022

Herbophyl'hebdo : La qualité compense la quantité !

La pousse de la semaine :

Avec une moyenne régionale de 52,6 Kg de MS/ha/j, la pousse est sur un palier depuis 15 jours. On constate toutefois un écart entre les parcelles pâturées (55 Kg MS/ha/j) et les repousses des parcelles fauchées (39,5 Kg MS/ha/j). Cette différence trouve explication dans :

- la hauteur de fauche : à moins de 6 cm les graminées ont du mal à repartir.
- la flore : les fétuques et dactyles repartent beaucoup plus vite que les autres.
- la pluviométrie : le peu de précipitations a pu localement accélérer la production de feuilles des graminées.

La pluviométrie des 7 derniers jours justement, varie de 0 à 15 mm sur la région. L'impact sur la pousse est très relatif car il y a toujours beaucoup de vent qui augmente l'évaporation.

En conséquence, on commence à voir apparaître des prairies roussies par le sec ; signe d'inquiétude pour les éleveurs. A contrario, les parcelles où de la chicorée a été implantée, sont encore vertes et pâturables.

Du côté des fauches :

Les ensilages, enrubannages et même du foin présentent des rendements hétérogènes ; dans les prairies temporaires à base de ray-grass anglais les résultats vont du simple au double (2,5 à 5). La date d'apport de la fertilisation a été essentielle cette année : début mars l'azote minéral a eu suffisamment d'humidité pour agir au contraire des apports d'avril lorsque le sec s'est installé.

Soyons néanmoins optimistes car la richesse en sucres procure une bonne valeur UF de l'herbe récoltée comme celle pâturée et permet des performances zootechniques satisfaisantes.

Zoom sur la flore : Des graminées à poils !

- La flouve odorante : espèce peu productive et dominante sur les sols pauvres, sa teneur en coumarine peut poser problème à haute dose. Augmenter la fertilité du sol permet de la faire régresser rapidement car elle est peu compétitive.
- Le brome stérile : Avec des épillets à longues barbes, on le repère facilement dans les parcelles à foin. Très faible intérêt fourrager.
- La houlque laineuse : Graminée nitrophile qui possède une très grande amplitude écologique et s'accommode très bien des milieux humides. De bonne valeur fourragère et productive, on la reconnaît à sa base striée et violacée et à sa pilosité abondante. Cette plante « molle » doit être pâturée jeune ou alors fauchée. Attention : en foin sa pilosité fait tousser les chevaux !

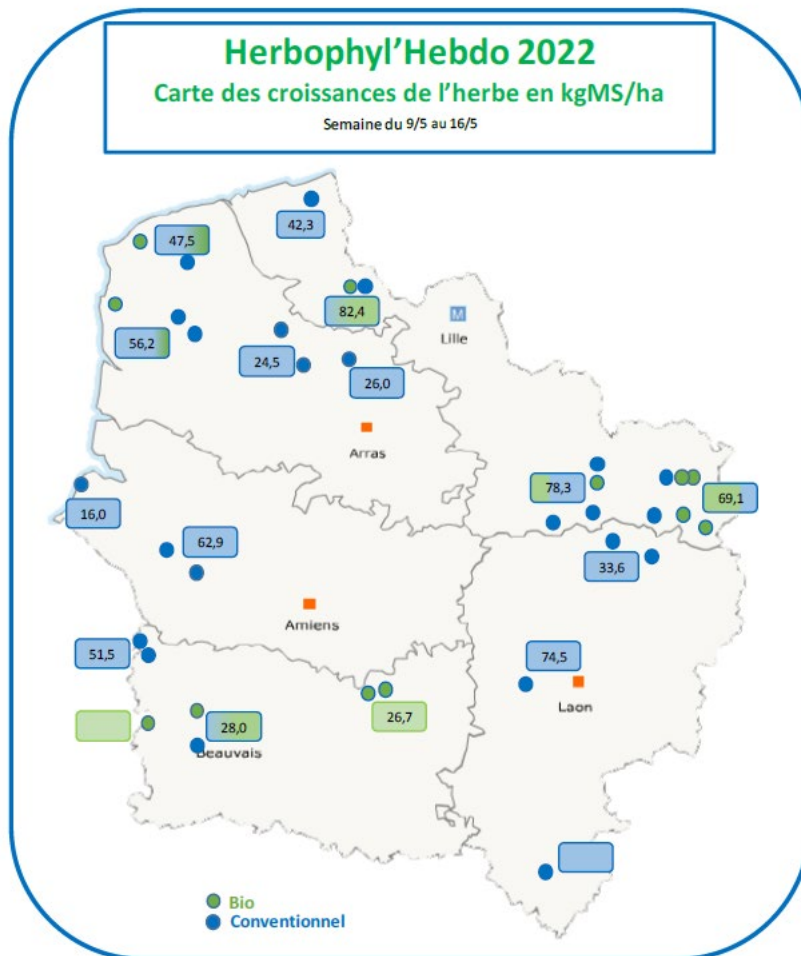


Brome stérile



Houlque laineuse

Flouve odorante



Chambres d'Agriculture des Hauts de France

www.hautsdefrance.chambres-agriculture.fr

Les Herbophyles

Chambre d'agriculture	Aisne	Leborgne Gaëtan	06 18 51 01 54
	Oise	Récopé Christelle	06 73 74 33 61
	Somme	Leroy Claire	06 86 37 56 68
	Nord	Dewilde Quentin	06 42 59 01 11
	Pas-de-Calais	Pruvost Olivier	06 85 08 60 45
	Pas-de-Calais	Hennebelle Dany	06 84 57 93 24
Avenir Conseil Elevage	Nord	Gruener Sophie	06 84 95 94 39
	Picardie	Lejeune Raphaël	06 85 50 81 91
Oxygen Conseil Elevage	Pas-de-Calais	Bocquillon Jérémie	06 71 92 52 10