



Date : 25/04/2022

Bonne dynamique de la pousse de l'herbe

Les conditions météorologiques de la semaine ont boosté la pousse de l'herbe. La hausse des températures permet une pousse de 72 Kg MS/Ha, avec une variation entre 23 et 112 Kg MS/Ha.

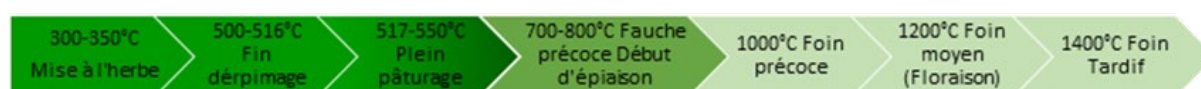
Concernant la gestion du pâturage, c'est le moment de faire le point sur les jours d'avance et repérer les parcelles à débrayées pour la fauche. Il est conseillé d'avoir 15 jours de stock disponible sur pied pour la bonne gestion de l'alimentation du troupeau.

Nous constatons de faibles hauteurs d'herbe pour les parcelles de fauche, rendement estimé pour le moment à 2 tonnes de MS/Ha. Malgré tout, il est recommandé de faucher cette semaine. En cas d'absence d'eau, cela permettra de bénéficier de l'humidité encore présente dans le sol pour favoriser la repousse. De plus, les conditions actuelles sont favorables pour la récolte d'herbe avec un fanage rapide.

Actuellement, nous sommes en moyenne à 700°C jour contre 571°C jour en 2021.

24/04/22	2021	2022	Différence	Evolution
Abbeville	592	721	129	69
Beauvais	539	656	117	64
Boulogne	582	748	166	75
Cambrai	568	711	143	78
Dunkerque	605	768	163	73
Lille	592	732	140	80
Reims	572	638	66	69
St Quentin	563	674	111	75
Sivry	530	653	123	69

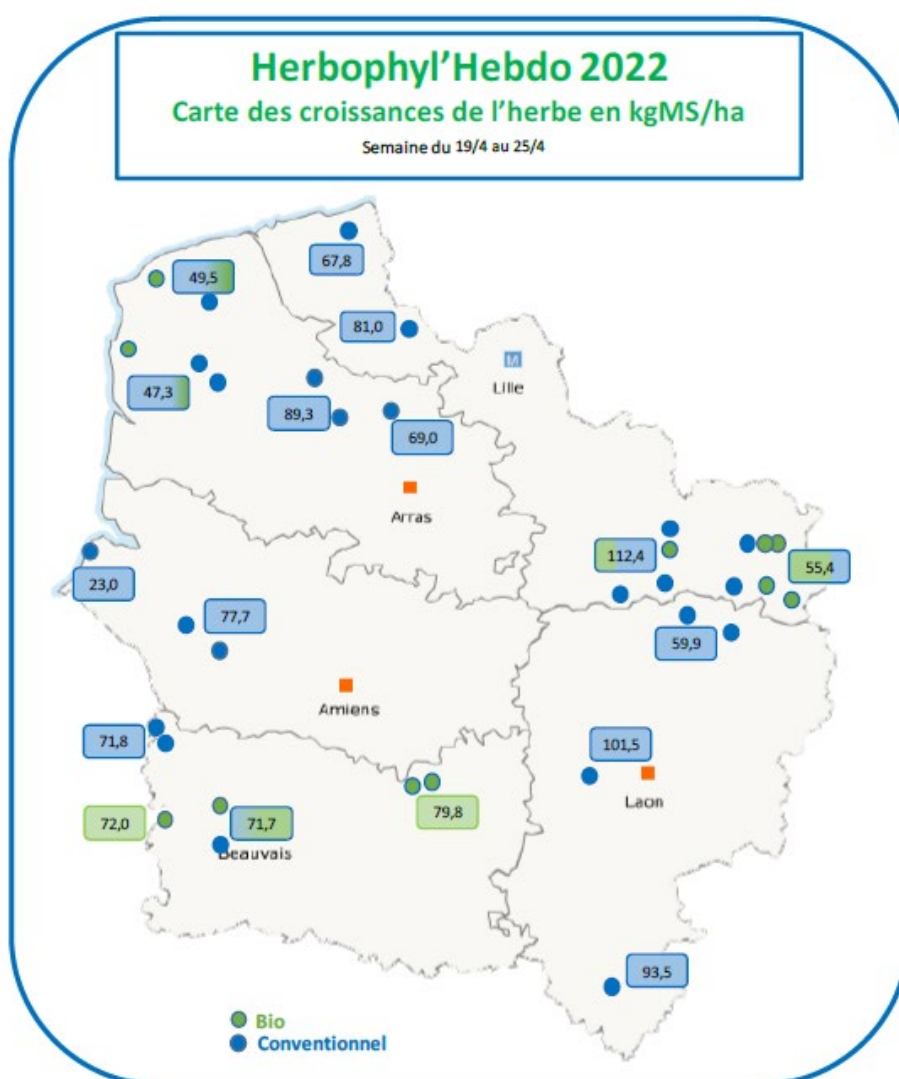
Ce stade correspond au début des fauches précoces. Comparé à 2021, nous constatons 10 jours d'avance.



Pour une bonne gestion de la complémentation, voici quelques repères en fonction de la surface disponible par vache et de la dynamique de pousse :

POUSSE DE L'HERBE	ARES /VL							
	10 Ares/VL	15 Ares/VL	20 Ares/VL	30 Ares/VL	40 Ares/VL	50 Ares/VL	45 Ares/VL	55 Ares/VL
30 Kg MS/Ha	15,0	13,5	12,0	9,0	6,0	3,0	4,5	1,5
40 Kg MS/Ha	14,0	12,0	10,0	6,0	2,0			
50 Kg MS/Ha	13,0	10,5	8,0	3,0				
60 Kg MS/Ha	12,0	9,0	6,0					
70 Kg MS/Ha	11,0	7,5	4,0					

Concernant les cultures dérobées, le stade optimal pour garantir de bonnes valeurs alimentaires (Economie de correcteur) est atteint. Il est donc primordial de prévoir le chantier de fauche afin de ne pas dégrader l'implantation de la culture du maïs.



Les Herbophyles

Chambre d'agriculture	Aisne	Leborgne Gaëtan	06 18 51 01 54
	Oise	Récopé Christelle	06 73 74 33 61
	Somme	Leroy Claire	06 86 37 56 68
	Nord	Dewilde Quentin	06 42 59 01 11
	Pas-de-Calais	Pruvost Olivier	06 85 08 60 45
	Pas-de-Calais	Hennebelle Dany	06 84 57 93 24
Avenir Conseil Elevage	Nord	Gruener Sophie	06 84 95 94 39
	Picardie	Lejeune Raphaël	06 85 50 81 91
Oxygen Conseil Elevage	Pas-de-Calais	Bocquillon Jérémie	