



Date : 19/04/2022

Herbophyl'hebdo : Ambiance printanière pour les prairies

Pousse de la semaine : Avec 61,4 Kg MS/ha/j, on constate une accélération de la pousse. Cette croissance est particulièrement visible dans les secteurs où le sol est resté humide et où l'envolée des températures a pleinement profité aux plantes. Les parcelles destinées à la fauche ont été les principales bénéficiaires avec environ 30 Kg MS/ha/j de plus que les parcelles pâturées : la surface foliaire plus importante et certainement une fertilisation azotée plus élevée expliquent cet écart.

En prairies naturelles, les dicotylédones commencent à bien fleurir ; les parcelles jaunissent avec les renoncules et pissenlits. C'est un moment d'observation important pour juger de l'utilité de désherber à l'automne prochain.

15/04/22	2021	2022	Différence	Evolution
Abbeville	536	652	116	101
Beauvais	485	592	107	91
Boulogne	528	673	145	101
Cambrai	513	633	120	103
Dunkerque	557	695	138	101
Lille	535	652	117	107
Reims	514	569	55	92
St Quentin	504	599	95	99
Sivry	476	584	108	107

Le tableau des températures affiche un gain moyen de 100 °C pour la semaine et conforte la bonne semaine d'avance par rapport à 2021.

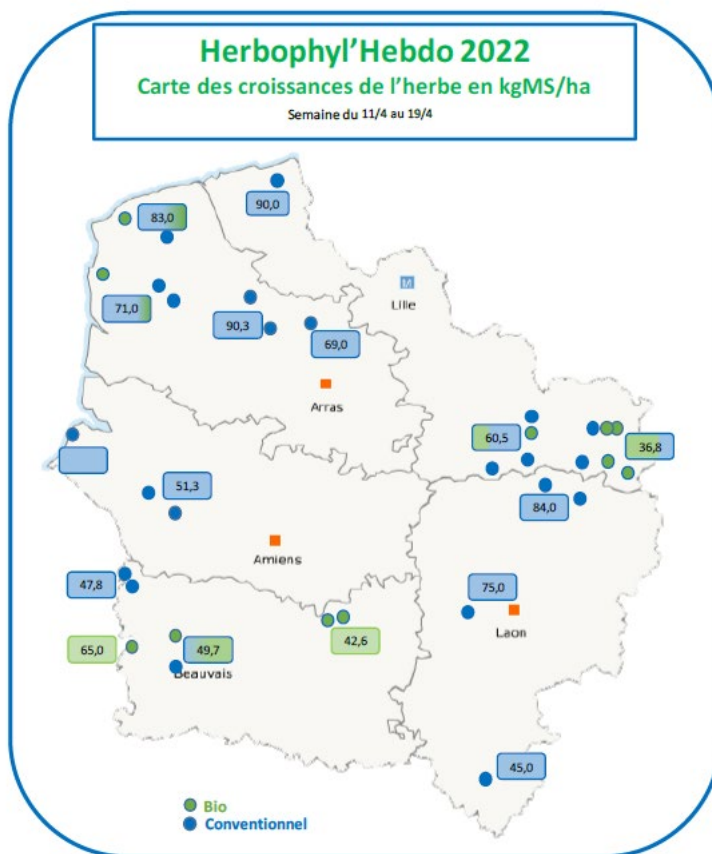
Gestion du pâturage : Le pâturage est dans l'ensemble homogène et on observe peu de gaspillage. L'herbe n'étant pas abondante jusqu'alors, les animaux ne se font pas déborder par l'herbe. Attention, le tempo va changer !

Les dernières mises à l'herbe notamment en bovin allaitant se font progressivement car les stocks sur pied et les températures y sont favorables ; les jeunes bêtes peuvent sortir.

Récoltes précoces : Avec cette météo favorable, les premières fauches en ensilage ou en enrubannage ont eu lieu : à cette époque, il s'agit de privilégier la qualité sur la quantité. Le coût des aliments tout comme la fenêtre météo ont poussé certains à la décision.

Notons que ces parcelles bénéficient d'une repousse très dynamique permettant un pâturage dans les 15 j.

Semis de prairies : La période est aussi favorable au semis des prairies. Les parcelles prévues pour être rénovées ou les nouvelles prairies doivent être implantées sur sol réchauffé et finement préparé. On estime que la taille des mottes les plus grosses ne doit dépasser 3 cm. Idéalement, les semences doivent être placées dans le 1^{er} cm ; les RGA peuvent tolérer jusqu'à 1,5 cm. Hormis pour le semis direct, n'oubliez pas non plus le roulage post-semis pour garantir un bon contact terre/graine et une levée homogène. Dans la mesure du possible, choisir un rouleau cranté avec des éléments indépendants et 350 Kg par mètre de large.



Les Herbophyles

Chambre d'agriculture	Aisne	Leborgne Gaëtan	06 18 51 01 54
	Oise	Récopé Christelle	06 73 74 33 61
	Somme	Leroy Claire	06 86 37 56 68
	Nord	Dewilde Quentin	06 42 59 01 11
	Pas-de-Calais	Pruvost Olivier	06 85 08 60 45
	Pas-de-Calais	Hennebelle Dany	06 84 57 93 24

Avenir Conseil Elevage	Nord	Gruener Sophie	06 84 95 94 39
	Picardie	Lejeune Raphaël	06 85 50 81 91
Oxygen Conseil Elevage	Pas-de-Calais	Bocquillon Jérémie	



Chambres d'Agriculture des Hauts de France

www.hautsdefrance.chambres-agriculture.fr