

Arrêté modificatif de l'arrêté du 30 août 2018 relatif au programme d'actions régional portant sur une dérogation temporaire aux restrictions d'épandage et de stockage des effluents suite à une situation climatique exceptionnelle

Le préfet du Pas-de-Calais,
Chevalier de la Légion d'honneur
Chevalier de l'ordre national du Mérite

Vu le code de l'environnement, notamment les articles R.211-80 et suivants, ainsi que l'article R. 211-81-5 portant sur la possibilité de déroger temporairement aux restrictions d'épandage du PAN et du PAR pour les aléas climatiques ;

Vu le décret du 31 mars 2023 relatif à la protection des zones de captages et des bassins connaissant d'importantes marées vertes sur les plages contre la pollution par les nitrates d'origine agricole et aux dérogations préfectorales dans le cas de situations exceptionnelles ;

Vu le décret n°2010-146 du 16 février 2010 modifiant le décret n°2004-374 du 29 avril 2004 relatif aux pouvoirs des préfets, à l'organisation et à l'action des services et des organismes de l'État dans les régions et les départements ;

Vu le décret du 20 juin 2022 portant nomination de M. Jacques BILLANT en qualité de préfet hors classe du Pas-de-Calais ;

Vu les arrêtés des 30 janvier 2023 et 19 décembre 2011 relatifs au programme d'actions national (PAN) à mettre en œuvre dans les zones vulnérables afin de réduire la pollution des eaux par les nitrates d'origine agricole ;

Vu l'arrêté du 30 janvier 2023 relatif aux programmes d'actions régionaux en vue de la protection des eaux contre la pollution par les nitrates d'origine agricole ;

Vu l'arrête du 7 mai 2012 relatif aux actions renforcées à mettre en œuvre dans certaines zones ou parties de zones vulnérables en vue de la protection des eaux contre la pollution par les nitrates d'origine agricole ;

Vu l'arrêté du 30 août 2018 établissant le programme d'action régional en vue de la protection des eaux contre les nitrates d'origine agricole en Hauts-de-France ;

Vu l'arrêté du 4 août 2021 portant désignation des zones vulnérables à la pollution par les nitrates d'origine agricole dans le bassin de la Seine et des cours d'eau côtiers normands ;

Vu l'arrêté du 13 juillet 2021 portant délimitation des zones vulnérables à la pollution par les nitrates d'origine agricole dans le bassin Artois-Picardie ;

Vu l'arrêté préfectoral du 13 juillet 2021 prescrivant la révision du programme d'actions régional des hauts-de-France en vue de protection des eaux contre la pollution par les nitrates d'origine agricole et valant déclaration d'intention au sens de l'article L.121-18 du code de l'environnement ;

Vu l'arrêté préfectoral du 14 novembre 2023 portant reconnaissance de l'état de catastrophe naturelle dans les départements du Nord et du Pas-de-Calais ;

Considérant les conditions hydrologiques et météorologiques ayant conduit à des inondations, des crues exceptionnelles et des arrivées d'eau très importantes dans les systèmes de collecte des effluents en Hauts-de-France, et notamment dans le Pas-de-Calais;

Considérant que l'inondation des fosses à lisier, ainsi que des fumières ou encore des stabulations est de nature à générer des écoulements non contrôlables qui constituent un risque autant sanitaire qu'environnemental ;

Considérant les risques de débordement des fosses à lisiers, la nécessité d'évacuer les litières noyées ou détrempées pour le bien être animal ;

Considérant que la situation d'urgence ne permet pas la révision, dans des délais impartis, des plans d'épandage des élevages concernés ;

Sur proposition de Monsieur le directeur départemental des territoires et de la mer du Pas-de-Calais

ARRETE

Article 1

Les mesures prévues aux 1°, 2°, 6° et 7° du I de l'article R. 211-81 du code de l'environnement, renforcées par le programme d'action régional du 30 août 2018 en application de l'article R. 211-81-1, sont modifiées temporairement par les dispositions du présent arrêté sur les exploitations agricoles qui sont situées dans une zone définie dans la carte en annexe 1 précisée dans la liste des communes en annexe 2.

Les mesures prévues aux 1°, 2°, 6° et 7° du I de l'article R. 211-81 du code de l'environnement, renforcées par le programme d'action régional du 30 août 2018 en application de l'article R. 211-81-1 non évoquées dans le présent arrêté ne sont pas modifiées.

Article 2

L'épandage de lisier ayant été dilué par les eaux d'inondations et/ou de crues, est exceptionnellement autorisé jusqu'au 31 décembre 2023, sur déclaration préalable de force majeure:

- sur des surfaces en cultures intermédiaires piège à nitrates (CIPAN) déjà en place ;
- sur les prairies de plus de 6 mois et luzerne.

L'épandage de lisier ayant été dilué par les eaux d'inondations et/ou de crues, est exceptionnellement autorisé jusqu'au 31 décembre 2023 au cas par cas et de façon exceptionnelle, sur sol nu, en accord avec la DDTM du Pas-de-Calais.

Article 3

L'épandage de fumier issu de fumières ou litières inondées est autorisé jusqu'au 31 décembre 2023 sur sol sans CIPAN sur déclaration préalable de force majeure..

Article 4 :

L'évacuation du fumier ou litière inondé est autorisé sans obligation d'un stockage de 2 mois minimum sous les animaux ou sur une fumière et le stockage du fumier au champ sur des parcelles qui ne sont pas inondées ou exposées aux crues est autorisé jusqu'au 15 janvier 2024 sur déclaration préalable de force majeure .

Article 5 :

La déclaration de force majeure ou l'accord au cas par cas visée aux articles 2, 3 et 4 sur déclaration est transmise par voie électronique (ddtm-sde@pas-de-calais.gouv.fr) auprès de la DDTM du Pas-de-Calais. Elle devra comprendre la localisation et quelques photos au format électronique justifiant la situation d'inondation de la fosse à lisier, de la fumière, ou encore de la stabulation, ainsi que la nature des parcelles concernées par l'épandage ou le stockage au champ.

Article 6

Conformément aux dispositions des articles R 421-1 et R 421-5 du code de justice administrative, la présente décision peut faire l'objet d'un recours contentieux devant le tribunal administratif de Lille – 5 rue Geoffroy Saint-Hilaire, CS 62039, 59014 Lille Cedex – dans le délai de 2 mois à compter de sa publication.

Article 7 :

Le secrétaire général de la préfecture du Pas-de-Calais et le directeur départemental des territoires et de la mer sont chargés, chacun en ce qui le concerne, de l'application du présent arrêté qui sera publié au recueil des actes administratifs de la préfecture du Pas-de-Calais.

A Arras, le 24 NOV. 2023

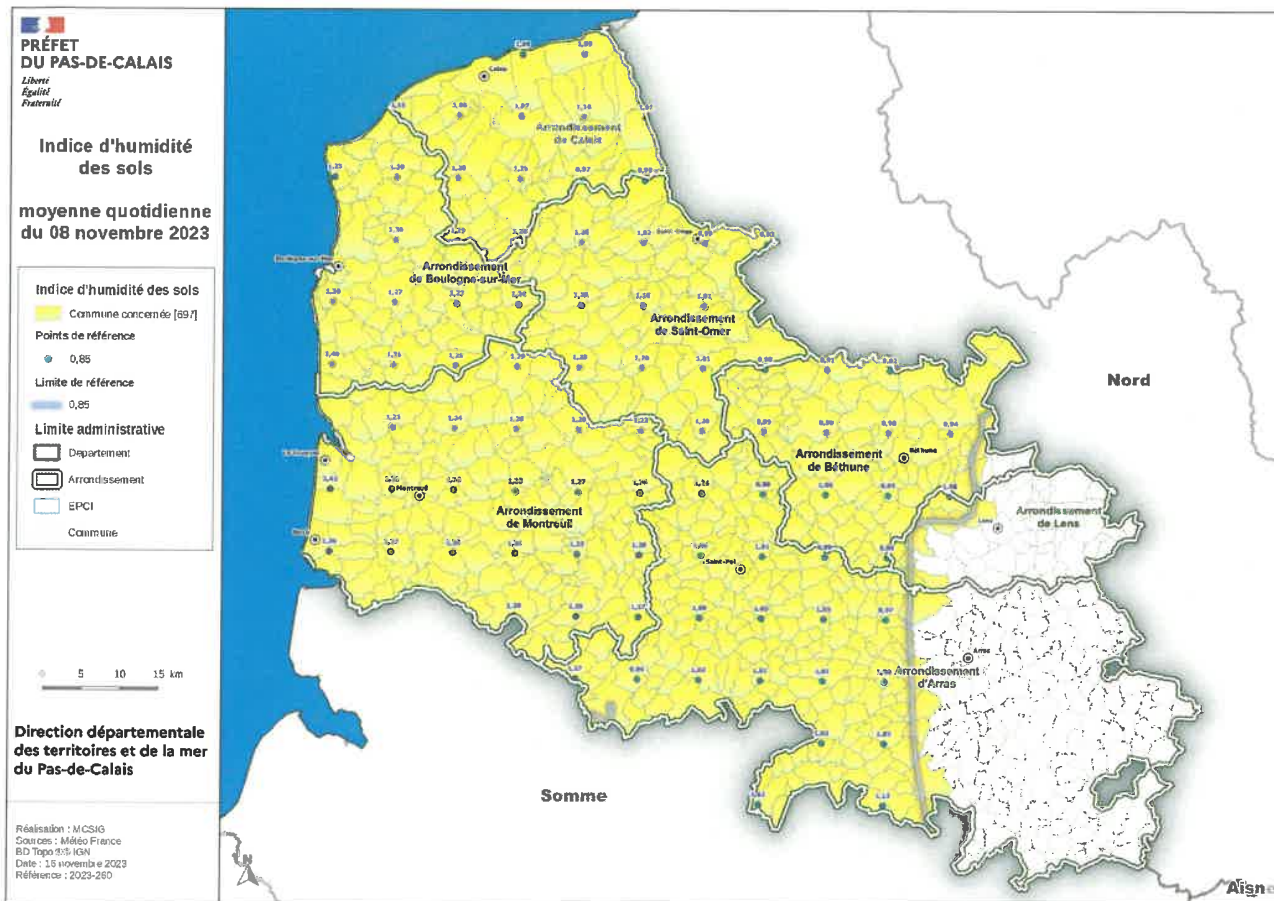

Le Préfet
Jacques BILLANT

Annexes à l'arrêté modificatif de l'arrêté du 30 août 2018 relatif au programme d'actions régional portant sur une dérogation temporaire aux restrictions d'épandage et de stockage des effluents suite à une situation climatique exceptionnelle

Annexe 1 : Carte des communes concernées par la dérogation

Annexe 2 : Liste des communes concernées par la dérogation

Annexe 1 : Carte des communes concernées par la dérogation



Annexe 2 : Liste des communes concernées

N° INSEE	Nom de la Commune
62007	ACQ
62008	ACQUIN-WESTBECOURT
62010	AFFRINGUES
62011	AGNEZ-LES-DUISANS
62012	AGNIERES
62014	AIRE-SUR-LA-LYS
62016	AIRON-NOTRE-DAME
62017	AIX-EN-ERGNY
62018	AIX-EN-ISSART
62020	ALEMBON
62021	ALETTE
62022	ALINCTHUN
62023	ALLOUAGNE
62024	ALQUINES
62025	AMBLETEUSE
62026	AMBRICOURT
62027	AMBRINES
62028	AMES
62029	AMETTES
62030	AMPLIER
62031	ANDRES
62034	ANNEQUIN
62035	ANNEZIN
62036	ANVIN
62038	ARDRES
62040	ARQUES
62043	LES ATTAQUES
62044	ATTIN
62045	AUBIGNY-EN-ARTOIS
62046	AUBIN-SAINT-VAAST
62047	AUBROMETZ
62048	AUCHEL
62049	AUCHY-AU-BOIS
62050	AUCHY-LES-HESDIN
62051	AUCHY-LES-MINES
62052	AUDEMBERT
62053	AUDINCTHUN
62054	AUDINGHEN
62055	AUDREHEM
62056	AUDRESSELLES
62057	AUDRUICQ
62058	AUMERVAL
62059	AUTINGUES
62060	AUXI-LE-CHATEAU
62061	AVERDOINGT
62062	AVESNES
62063	AVESNES-LE-COMTE
62066	AVONDANCE
62067	AVROULT
62069	AZINCOURT
62070	BAILLEUL-AUX-CORNAILLES
62071	BAILLEUL-LES-PERNES

Page 1

Annexe 2 : Liste des communes concernées

N° INSEE	Nom de la Commune
62072	BAILLEULMONT
62074	BAILLEULVAL
62075	BAINCTHUN
62076	BAINGHEN
62077	BAJUS
62078	BALINGHEM
62083	BARLIN
62084	BARLY
62085	BASSEUX
62086	BAYINCOURT
62087	BAYENGHEM-LES-EPERLECCQUES
62088	BAYENGHEM-LES-SENINGHEM
62089	BAZINGHEN
62090	BEALENCOURT
62091	BEAUDRICOURT
62092	BEAUFORT-BLAYINCOURT
62094	BEAUMERIE-SAINT-MARTIN
62095	BEAUMETZ-LES-AIRE
62097	BEAUMETZ-LES-LOGES
62100	BEAURAINVILLE
62101	BEAUVOIS
62102	BECOURT
62104	BELLEBRUNE
62105	BELLE-ET-HOULLEFORT
62108	BERCK
62109	BERGUENEUSE
62111	BERLENCOURT-LE-CAUROY
62112	BERLES-AU-BOIS
62113	BERLES-MONCHEL
62114	BERMICOURT
62115	BERNEUILLES
62116	BERNIEUILLES
62118	BETHONSART
62119	BETHUNE
62120	BEUGIN
62123	BEUSSENT
62124	BEUTIN
62125	BEUVREQUEN
62126	BEUVRY
62127	BEZINGHEM
62130	BIENVILLERS-AU-BOIS
62134	BIMONT
62137	BLANGerval-BLANGERMONT
62138	BLANGY-SUR-TERNOISE
62139	BLENDECQUES
62140	BLEQUIN
62141	BLESSY
62142	BLINGEL
62143	BOFFLES
62149	BOISDINGHEM
62150	BOISJEAN
62153	BOMY
62154	BONNIERES

Page 2

Annexe 2 : Liste des communes concernées

N° INSEE	Nom de la Commune
62155	BONNINGUES-LES-ARDRES
62156	BONNINGUES-LES-CALAIS
62157	BOUBERS-LES-HESMOND
62158	BOUBERS-SUR-CANCHE
62160	BOULOGNE-SUR-MER
62161	BOUQUEHAULT
62162	BOURECQ
62163	BOURET-SUR-CANCHE
62165	BOURNONVILLE
62166	BOURS
62167	BOURSIN
62168	BOURTHES
62169	BOUVELINGHEM
62170	BOUVIGNY-BOYEFFLES
62171	BOYAVAL
62174	BREMES
62175	BREVILLERS
62176	BREXENT-ENOCQ
62177	BRIMEUX
62178	BRUAY-LA-BUISSIÈRE
62179	BRUNEMBERT
62180	BRIAS
62181	BUCQUOY
62182	BUIRE-AU-BOIS
62183	BUIRE-LE-SEC
62186	BULLY-LES-MINES
62187	BUNEVILLE
62188	BURBURE
62190	BUSNES
62191	CAFFIERS
62193	CALAIS
62194	CALONNE-RICOUART
62195	CALONNE-SUR-LA-LYS
62196	LA CALOTTERIE
62197	CAMBLAIN-CHATELAIN
62198	CAMBLIGNIEUL
62199	CAMBLAIN-L'ABBE
62200	CAMBRIN
62201	CAMIERS
62202	CAMPAGNE-LES-BOULONNAIS
62203	CAMPAGNE-LES-GUINES
62204	CAMPAGNE-LES-HESDIN
62205	CAMPAGNE-LES-WARDRECQUES
62206	CAMPAGNEULLES-LES-GRANDES
62207	CAMPAGNEULLES-LES-PETITES
62208	CANETTEMONT
62209	CANLERS
62211	CAPELLE-FERMONT
62212	CAPELLE-LES-HESDIN
62213	CARENCY
62214	CARLY
62216	LA CAUCHIE
62217	CAUCHY-A-LA-TOUR

Annexe 2 : Liste des communes concernées

N° INSEE	Nom de la Commune
62218	CAUCOURT
62219	CAUMONT
62220	CAVRON-SAINT-MARTIN
62221	CHELERS
62222	CHERIENNES
62224	CHOCQUES
62225	CLAIRMARAIS
62227	CLENLEU
62228	CLERQUES
62229	CLETY
62230	COLEMBERT
62231	COLLINE-BEAUMONT
62232	LA COMTE
62233	CONCHIL-LE-TEMPLE
62234	CONCHY-SUR-CANCHE
62235	CONDETTE
62236	CONTES
62237	CONTEVILLE-LES-BOULOGNE
62238	CONTEVILLE-EN-TERNOIS
62239	COQUELLES
62241	CORMONT
62242	COUIN
62243	COULLEMONT
62244	COULOGNE
62245	COULOMBY
62246	COUPELLE-NEUVE
62247	COUPELLE-VIEILLE
62251	COURSET
62252	LA COUTURE
62253	COUTURELLE
62254	COYECQUES
62255	CREMAREST
62256	CREPY
62257	CREQUY
62258	CROISSETTE
62260	CROIX-EN-TERNOIS
62261	CUCQ
62262	CUNCHY
62264	DANNES
62265	DELETTES
62266	DENIER
62267	DENNEBROEUCCQ
62268	DESVRES
62269	DIEVAL
62270	DIVION
62271	DOHEM
62273	DOUDEAUVILLE
62275	DOURIEZ
62278	DROUVIN-LE-MARAIS
62281	ECHINGHEN
62282	ECLIMEUX
62283	ECOIVRES
62286	ECQUEDECQUES

Annexe 2 : Liste des communes concernées

N° INSEE	Nom de la Commune
62288	ECQUES
62289	ECUIRES
62292	ELNES
62293	EMBRY
62295	ENQUIN-LEZ-GUINEGATTE
62296	ENQUIN-SUR-BAILLONS
62297	EPERLEQUES
62299	EPS
62300	EQUIHEN-PLAGE
62301	EQUIRRE
62302	ERGNV
62303	ERIN
62304	ERNY-SAINT-JULIEN
62307	ESCALLES
62308	ESOEUILLES
62309	ESQUERDES
62310	ESSARS
62312	ESTREE
62313	ESTREE-BLANCHE
62314	ESTREE-CAUCHY
62315	ESTREELLES
62316	ESTREE-WAMIN
62318	ETAPLES
62322	FAMECHON
62325	FAUQUEMBERGUES
62327	FEBVIN-PALFART
62328	FERFAY
62329	FERQUES
62330	FESTUBERT
62333	FIEFS
62334	FIENNES
62335	FILLIEVRES
62336	FLECHIN
62337	FLERS
62338	FLEURBAIX
62339	FLEURY
62340	FLORINGHEM
62341	FONQUEVILLERS
62342	FONTAINE-LES-BOULANS
62344	FONTAINE-LES-HERMANS
62345	FONTAINE-L'ETALON
62346	FORTELE-EN-ARTOIS
62347	FOSSEUX
62348	FOUFFLIN-RICAMETZ
62349	FOUQUEREUIL
62350	FOUQUIERES-LES-BETHUNE
62352	FRAMECOURT
62354	FRENCQ
62356	FRESNICOURT-LE-DOLMEN
62357	FRESNOY
62359	FRESSIN
62360	FRETHUN
62361	FREVENT

Annexe 2 : Liste des communes concernées

N° INSEE	Nom de la Commune
62362	FREVILLERS
62363	FREVIN-CAPELLE
62364	FRUGES
62365	GALAMETZ
62366	GAUCHIN-LEGAL
62367	GAUCHIN-VERLOINGT
62368	GAUDIEMPRE
62370	GENNES-IVERGNY
62372	GIVENCHY-LE-NOBLE
62373	GIVENCHY-LES-LA-BASSEE
62375	GOMMECOURT
62376	GONNEHEM
62377	GOSNAY
62378	GOUVES
62379	GOUY-EN-ARTOIS
62380	GOUY-SERVINS
62381	GOUY-EN-TERNOIS
62382	GOUY-SAINT-ANDRE
62385	GRAND-RULLECOURT
62386	GRENAV
62388	GRIGNY
62389	GRINCOURT-LES-PAS
62390	GROFFLIERS
62391	GUARBECQUE
62393	GUEMPS
62395	GUIGNY
62396	GUINECOURT
62397	GUINES
62398	GUISY
62399	HABARCOQ
62400	HAILLICOURT
62402	HALINGHEN
62403	HALLINES
62404	HALLOY
62407	HAM-EN-ARTOIS
62408	HAMES-BOUCRES
62409	HANNESCAMPS
62411	HARAVESNES
62412	HARDINGHEN
62415	HAUTE-AVESNES
62416	HAUTECLOQUE
62418	HAUTEVILLE
62419	HAUT-LOQUIN
62422	HEBUTERNE
62423	HELFAUT
62429	HENNEVEUX
62430	HENU
62432	HERBINGHEN
62433	HERICOURT
62434	LA HERLIERE
62435	HERLINCOURT
62436	HERLIN-LE-SEC
62437	HERLY

Annexe 2 : Liste des communes concernées

N° INSEE	Nom de la Commune
62438	HERMAVILLE
62439	HERMELINGHEN
62441	HERMIN
62442	HERNICOURT
62443	HERSIN-COUPIGNY
62444	HERVELINGHEN
62445	HESDIGNEUL-LES-BETHUNE
62446	HESDIGNEUL-LES-BOULOGNE
62447	HESDIN
62448	HESDIN-L'ABBE
62449	HESMOND
62450	HESTRUS
62451	HEUCHIN
62452	HEURINGHEM
62453	HEZECQUES
62454	HINGES
62455	HOCQUINGHEN
62456	HOUCHIN
62457	HOUDAIN
62458	HOULLE
62459	HOUVIN-HOUVIGNEUL
62460	HUBERSENT
62461	HUBY-SAINT-LEU
62462	HUCLIER
62463	HUCQUELIERS
62465	HUMBERCAMPS
62466	HUMBERT
62467	HUMEROEUILLE
62468	HUMIERES
62470	INCOURT
62471	BELLINGHEM
62472	INXENT
62473	ISBERGUES
62474	ISOUES
62475	IVERGNY
62477	IZEL-LES-HAMEAU
62478	JOURNY
62479	LABEUVRIERE
62480	LABOURSE
62481	LABROYE
62483	LACRES
62485	LAIRES
62486	LAMBRES
62487	LANDRETHUN-LE-NORD
62488	LANDRETHUN-LES-ARDRES
62489	LAPUGNOY
62490	LATTRE-SAINT-QUENTIN
62491	LAVENTIE
62492	LEBIEZ
62495	LEDINGHEM
62496	LEFAUX
62499	LEPINE
62500	LESPESESSE

Page 7

Annexe 2 : Liste des communes concernées

N° INSEE	Nom de la Commune
62501	LESPINOY
62502	LESTREM
62503	LEUBRINGHEN
62504	LEULINGHEM
62505	LEULINGHEN-BERNES
62506	LICQUES
62507	LIENCOURT
62508	LIERES
62509	LIETRES
62511	LIGNEREUIL
62512	LIGNY-LES-AIRE
62513	LIGNY-SUR-CANCHE
62514	LIGNY-SAINT-FLOCHEL
62516	LILLERS
62517	LINGHEM
62518	LINZEUX
62519	LISBOURG
62520	LOCON
62521	LA LOGE
62522	LOISON-SUR-CREQUOISE
62524	LONGFOSSE
62525	LONGUENESSE
62526	LONGUEVILLE
62527	LONGVILLIERS
62528	LOOS-EN-GOHELLE
62529	LORGIES
62530	LOTTINGHEN
62531	LOUCHES
62532	LOZINGHEM
62533	LUGY
62534	LUMBRES
62535	LA MADELAINE-SOUS-MONTREUIL
62536	MAGNICOURT-EN-COMTE
62537	MAGNICOURT-SUR-CANCHE
62538	MAINTENAY
62539	MAISNIL
62540	MAISNIL-LES-RUITZ
62541	MAISONCELLE
62542	MAIZIERES
62543	MAMETZ
62544	MANIN
62545	MANINGHEM
62546	MANINGHEN-HENNE
62547	MARANT
62548	MARCK
62549	MARCONNE
62550	MARCONNELLE
62551	MARENLA
62552	MAREQUEL-ECQUEMICOURT
62553	MAREST
62554	MARESVILLE
62555	MARLES-LES-MINES
62556	MARLES-SUR-CANCHE

Page 8

Annexe 2 : Liste des communes concernées

N° INSEE	Nom de la Commune
62558	MARQUAY
62560	MARQUISE
62562	MATRINGHEM
62563	MAZINGARBE
62564	MAZINGHEM
62565	MENCAS
62566	MENNEVILLE
62567	MENTQUE-NORTBECOURT
62569	MERCK-SAINT-LIEVIN
62571	MERLIMONT
62574	MINGOVAL
62576	MONCHEAUX-LES-FREVENT
62577	MONCHEL-SUR-CANCHE
62578	MONCHIET
62579	MONCHY-AU-BOIS
62580	MONCHY-BRETON
62581	MONCHY-CAYEUX
62583	MONDICOURT
62584	MONT-BERNAICHON
62585	MONTCAVREL
62586	MONTENESCOURT
62588	MONTREUIL-SUR-MER
62589	MONT-SAINT-ELOI
62590	MONT-S-EN-TERNOIS
62592	MORINGHEM
62595	MOUILLE
62596	MOURIEZ
62598	MUNCO-NIEURLET
62599	NABRINGHEN
62600	NEDON
62601	NEDONCHEL
62602	NEMPONT-SAINT-FIRMIN
62603	NESLES
62604	NEUFCHATEL-HARDELOT
62605	NEULETTE
62606	NEUVE-CHAPELLE
62607	NEUVILLE-AU-CORNET
62610	NEUVILLE-SOUS-MONTREUIL
62613	NIELLES-LES-BLEQUIN
62614	NIELLES-LES-ARDRES
62615	NIELLES-LES-CALAIS
62616	NOEUX-LES-AUXI
62617	NOEUX-LES-MINES
62618	NORDAUSQUES
62620	NORRENT-FONTES
62621	NORTKERQUE
62622	NORT-LEULINGHEM
62623	NOUVELLE-EGLISE
62625	NOYELLES-LES-HUMIERES
62626	NOYELLES-LES-VERMELLES
62629	NOYELLETTTE
62630	NOYELLE-VION
62631	NUNCO-HAUTCOTE

Page 9

Annexe 2 : Liste des communes concernées

N° INSEE	Nom de la Commune
62632	OBLINGHEM
62633	OEUF-EN-TERNOIS
62634	OFFEKERQUE
62635	OFFIN
62636	OFFRETHUN
62640	ORVILLE
62641	OSTREVILLE
62642	OURTON
62643	OUTREAU
62644	OUVE-WIRQUIN
62645	OYE-PLAGE
62647	LE PARCQ
62648	PARENTY
62649	PAS-EN-ARTOIS
62651	PENIN
62652	PERNES
62653	PERNES-LES-BOULOGNE
62654	PEUPLINGUES
62655	PIERREMONT
62656	PIHEM
62657	PIHEN-LES-GUINES
62658	PITTEFAUX
62659	PLANQUES
62661	BOUIN-PLUMOISON
62662	POLINCOVE
62663	POMMERA
62664	POMMIER
62665	LE PONCHEL
62667	LE PORTEL
62668	PREDEFIN
62669	PRESSY
62670	PREURES
62672	PUISIEUX
62674	QUELMES
62675	QUERCAMPS
62676	QUERNES
62677	LE QUESNOY-EN-ARTOIS
62678	QUESQUES
62679	QUESTRECQUES
62681	QUIESTEDE
62682	QUILEN
62683	QUOEUX-HAUT-MAINIL
62684	RACQUINGHEM
62685	RADINGHEM
62686	RAMECOURT
62688	RANG-DU-FLIERS
62689	RANSART
62690	RAYE-SUR-AUTHIE
62691	SAINT-AUGUSTIN
62692	REBERGUES
62693	REBREUVE-RANCHICOURT
62694	REBREUVE-SUR-CANCHE
62695	REBREUVIETTE

Page 10

Annexe 2 : Liste des communes concernées

N° INSEE	Nom de la Commune
62696	RECLINGHEM
62698	RECQUES-SUR-COURSE
62699	RECQUES-SUR-HEM
62700	REGNAUVILLE
62701	RELY
62702	REMILLY-WIRQUIN
62704	RENTY
62705	RETY
62706	RICHEBOURG
62710	RIMBOVAL
62711	RINXENT
62712	RIVIERE
62713	ROBECQ
62716	RODELINGHEM
62717	ROELLECOURT
62719	ROLLANCOURT
62720	ROMBLY
62721	ROQUETOIRE
62722	ROUGEFAY
62723	ROUSSENT
62725	ROYON
62726	RUISSEAUVILLE
62727	RUITZ
62729	RUMILLY
62730	RUMINGHEM
62732	SACHIN
62733	SAILLY-AU-BOIS
62735	SAILLY-LABOURSE
62736	SAILLY-SUR-LA-LYS
62737	SAINS-EN-GOHELLE
62738	SAINS-LES-FRESSIN
62740	SAINS-LES-PERNES
62741	SAINTE-AMAND
62742	SAINTE-AUBIN
62743	SAINTE-AUSTREBERTHE
62745	SAINTE-DENOELUX
62746	SAINTE-ETIENNE-AU-MONT
62747	SAINTE-FLORIS
62748	SAINTE-FOLQUIN
62749	SAINTE-GEORGES
62750	SAINTE-HILAIRE-COTTES
62751	SAINTE-INGLEVERT
62752	SAINTE-JOSSE
62755	SAINTE-LEONARD
62756	SAINTE-MARIE-KERQUE
62757	SAINTE-MARTIN-LEZ-TATINGHEM
62758	SAINTE-MARTIN-BOULOGNE
62759	SAINTE-MARTIN-CHOQUEL
62760	SAINTE-MARTIN-D'HARDINGHEM
62762	SAINTE-MICHEL-SOUS-BOIS
62763	SAINTE-MICHEL-SUR-TERNOISE
62765	SAINTE-OMER
62766	SAINTE-OMER-CAPELLE

Annexe 2 : Liste des communes concernées

N° INSEE	Nom de la Commune
62767	SAINT-POL-SUR-TERNOISE
62768	SAINT-REMY-AU-BOIS
62769	SAINT-TRICAT
62770	SAINT-VENANT
62772	SALPERWICK
62773	SAMER
62774	SANGATTE
62775	SANGHEN
62778	SARS-LE-BOIS
62779	SARTON
62783	SAULCHOY
62784	SAULTY
62785	SAVY-BERLETTE
62786	SELLES
62787	SEMPY
62788	SENINGHEM
62789	SENECQUES
62790	SENLIS
62791	SERICOURT
62792	SERQUES
62793	SERVINS
62794	SETQUES
62795	SIBIVILLE
62796	SIMENCOURT
62797	SIRACOURT
62798	SOMBRIN
62799	SORRUS
62800	SOUASTRE
62802	LE SOUICH
62803	SURQUES
62804	SUS-SAINT-LEGER
62805	TANGRY
62806	TARDINGHEN
62808	TENEUR
62809	TERNAS
62811	THEROUANNE
62812	THIEMBRONNE
62813	LA THIEULOYE
62814	THIEVRES
62815	TIGNY-NOYELLE
62816	TILLOY-LES-HERMAVILLE
62818	TILLY-CAPELLE
62819	TILQUES
62820	TINCOQUES
62821	TINGRY
62822	TOLLENT
62823	TORCY
62824	TORTEFONTAINE
62826	LE TOUQUET-PARIS-PLAGE
62827	TOURNEHEM-SUR-LA-HEM
62828	TRAMECOURT
62831	TROISVAUX
62832	TUBERSENT

Annexe 2 : Liste des communes concernées

N° INSEE	Nom de la Commune
62833	VACQUERIE-LE-BOUCQ
62834	VACQUERIE-ERQUIERES
62835	VALHUON
62836	VAUDRICOURT
62837	VAUDRINGHEM
62838	VAULX
62841	VENDIN-LES-BETHUNE
62843	VERCHIN
62844	VERCHOCQ
62845	VERLINCTHUN
62846	VERMELLES
62847	VERQUIGNEUL
62848	VERQUIN
62849	VERTON
62850	VIEIL-HESDIN
62851	VIEILLE-CHAPELLE
62852	VIEILLE-EGLISE
62853	VIEIL-MOUTIER
62854	VILLERS-AU-BOIS
62856	VILLERS-BRULIN
62857	VILLERS-CHATEL
62859	VILLERS-L'HOPITAL
62860	VILLERS-SIR-SIMON
62862	VINCLY
62863	VIOLAINES
62866	WABEN
62867	WACQUINGHEN
62868	WAIL
62870	WALLY-BEAUCAMP
62871	WAMBERCOURT
62872	WAMIN
62874	WANQUETIN
62875	WARDRECQUES
62877	WARLINCOURT-LES-PAS
62878	WARLUS
62879	WARLUZEL
62880	LE WAST
62881	BEAUVOIR-WAVANS
62882	WAVRANS-SUR-L'AA
62883	WAVRANS-SUR-TERNOISE
62885	WESTREHEM
62886	WICQUINGHEM
62887	WIDEHEM
62888	WIERRE-AU-BOIS
62889	WIERRE-EFFROY
62890	WILLEMANT
62891	WILLENCOURT
62893	WIMEREUX
62894	WIMILLE
62896	WIRWIGNES
62897	WISMES
62898	WISQUES
62899	WISSANT

Page 13

Annexe 2 : Liste des communes concernées

N° INSEE	Nom de la Commune
62900	WITTERNESSE
62901	WITTES
62902	WIZERNES
62903	ZOTEUX
62904	ZOUAFQUES
62905	ZUDAUSQUES
62906	ZUTKERQUE
62908	LA CAPELLE-LES-BOULOGNE

Page 14

